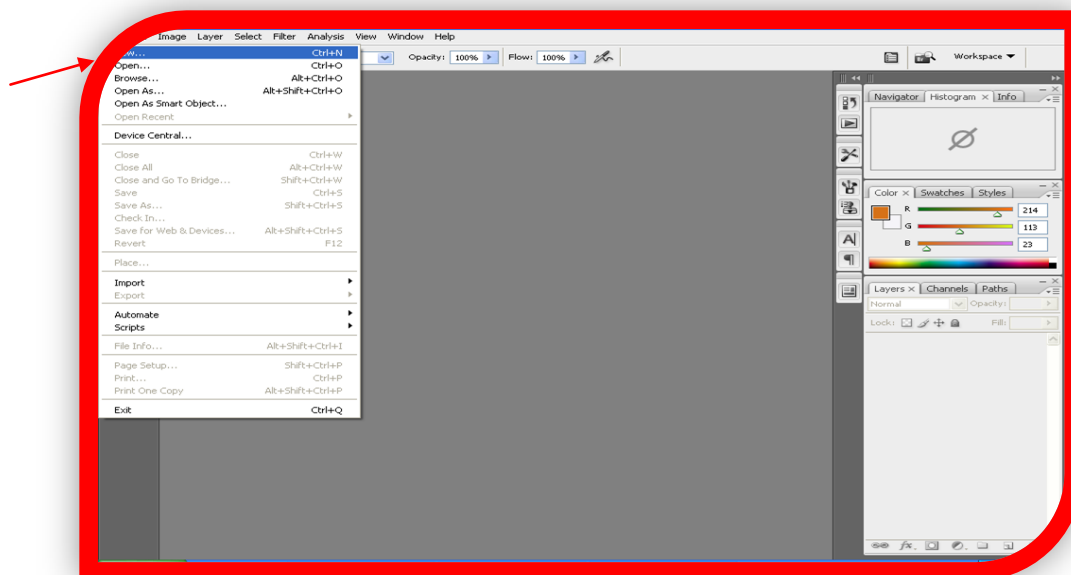


ใบงานที่ 1

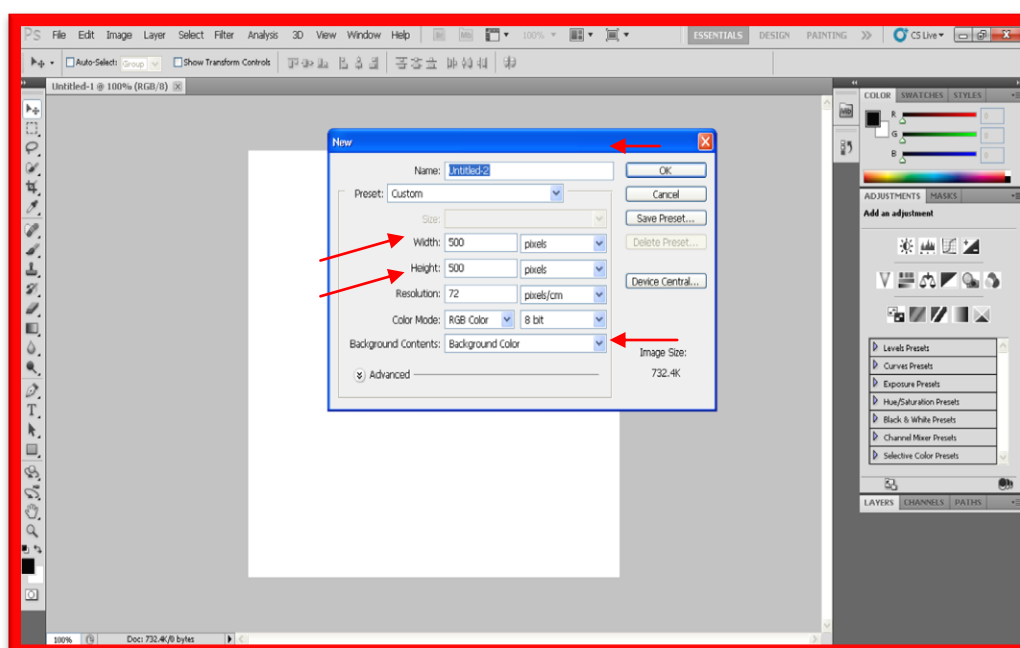
การใช้งาน Brushes

อันดับแรก เปิด Photoshop ขึ้นมาก่อน จากนั้น ให้เปิดหน้าต่าง file แล้วไปที่ new

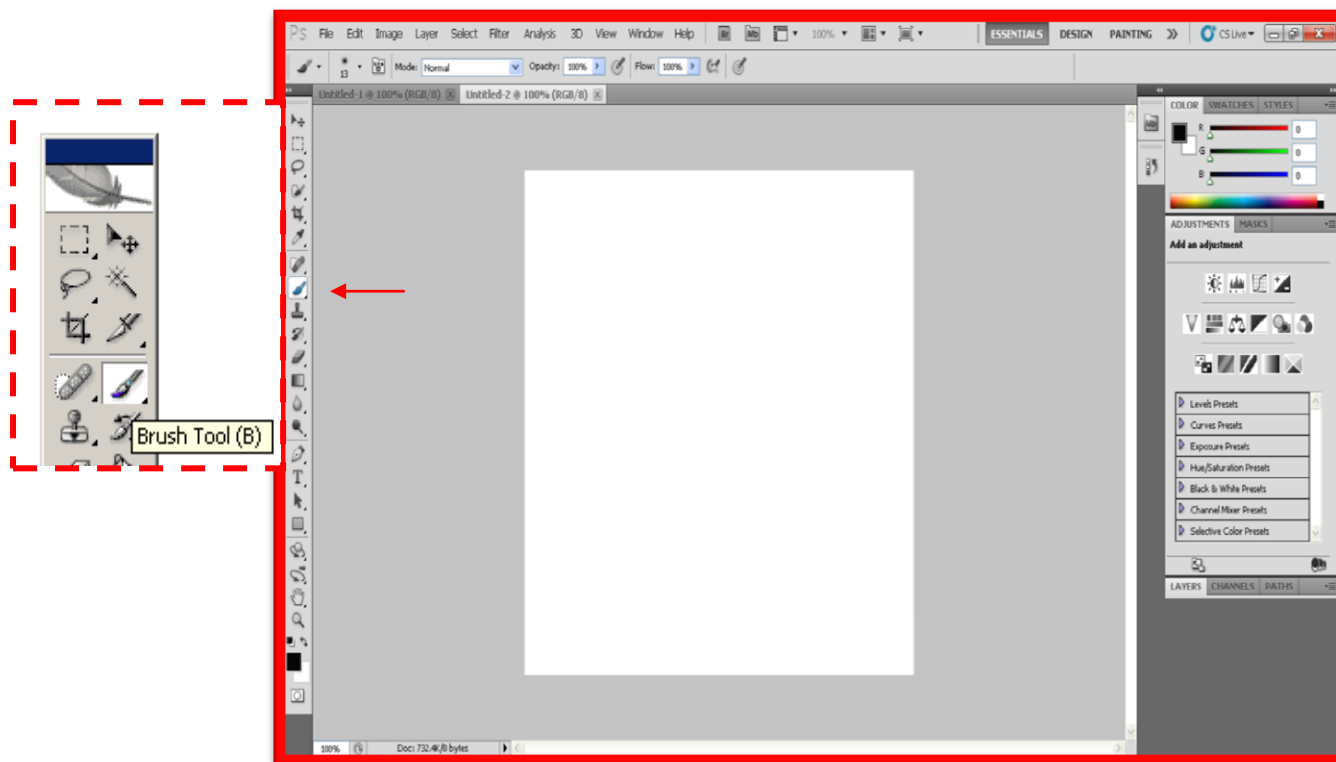


แล้วเปลี่ยน Width เป็น 500 และ Height 500 และเลือก Background Contents เป็น Background Color

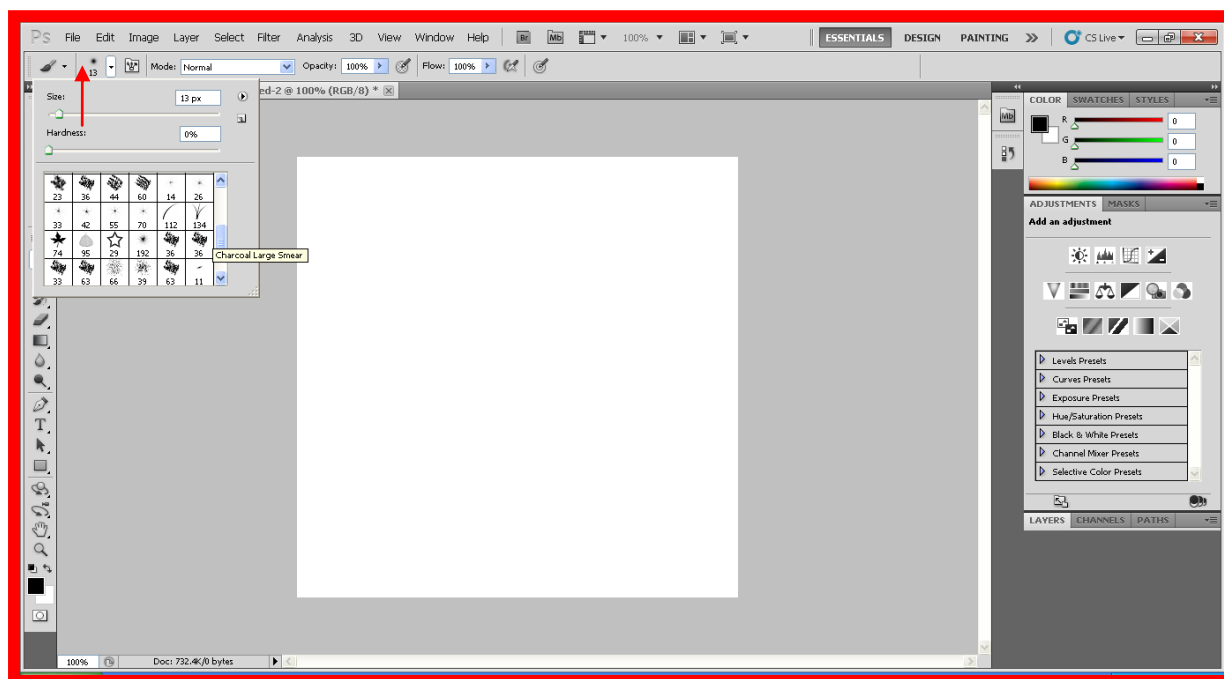
จากนั้นก็ปุ่ม O.K ตามที่ลูกศรชี้



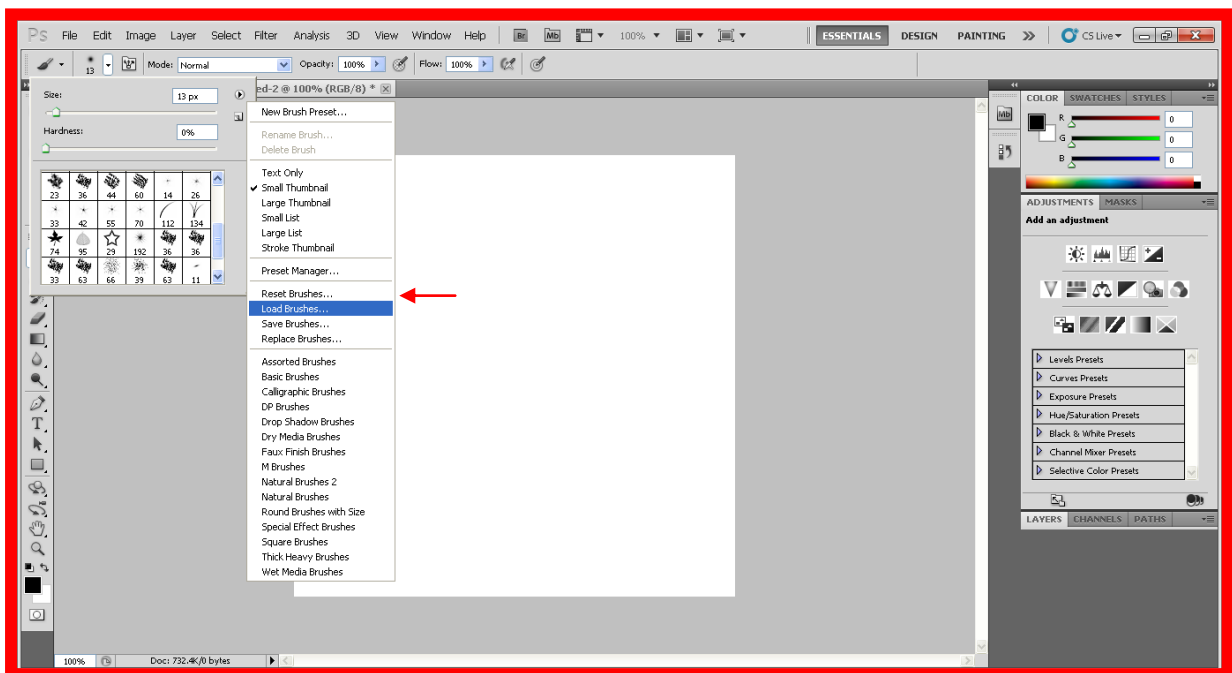
จากนั้นเลือก Brush ตามที่ลูกศรชี้



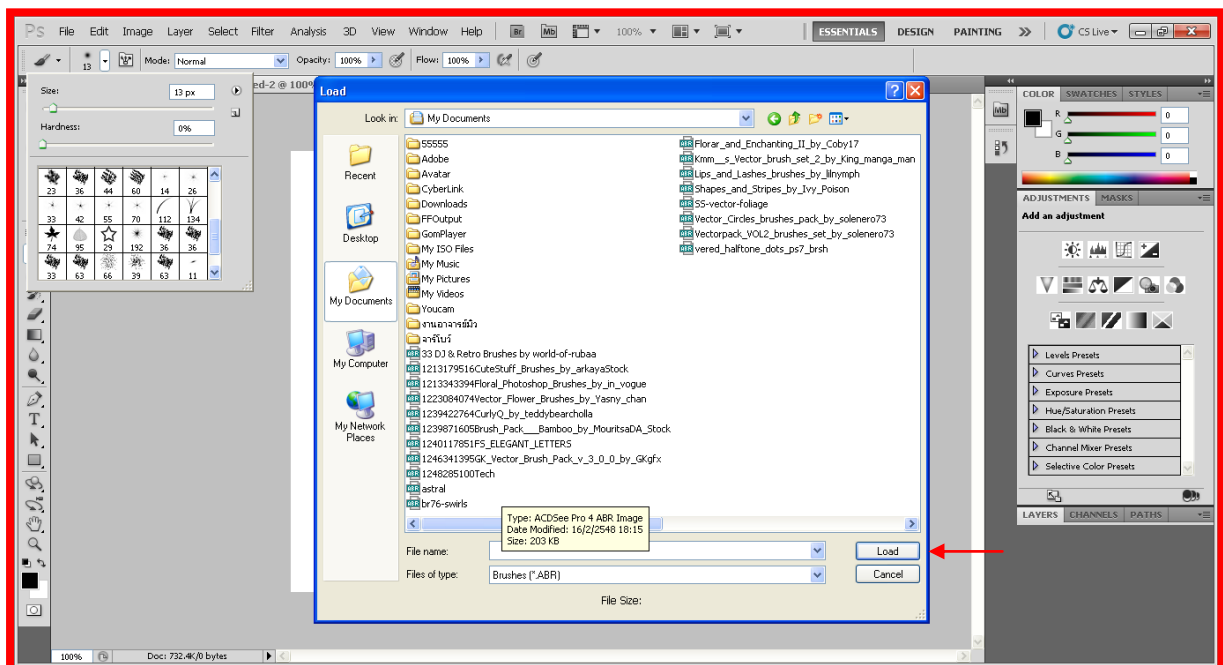
จากนั้นเลือกหัว Brush ตามต้องการ



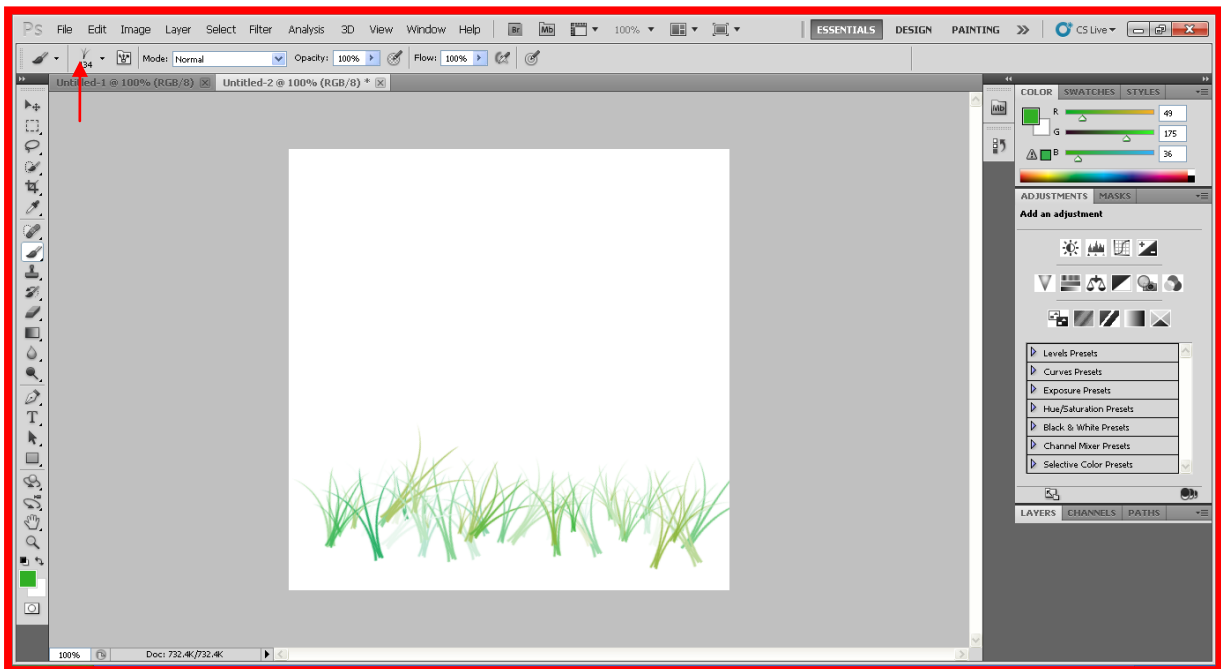
แต่ถ้าเราอยากเพิ่มหัว Brush ขึ้นอีกให้กดที่ปุ่มขวามือ จะเป็นรูปวงกลมและมีสามเหลี่ยมหันมาด้าน
ขวามืออยู่ข้างในจากนั้นคลิกไปเพื่อเลือกคำสั่ง Load Brush ดังรูปภาพดังนี้



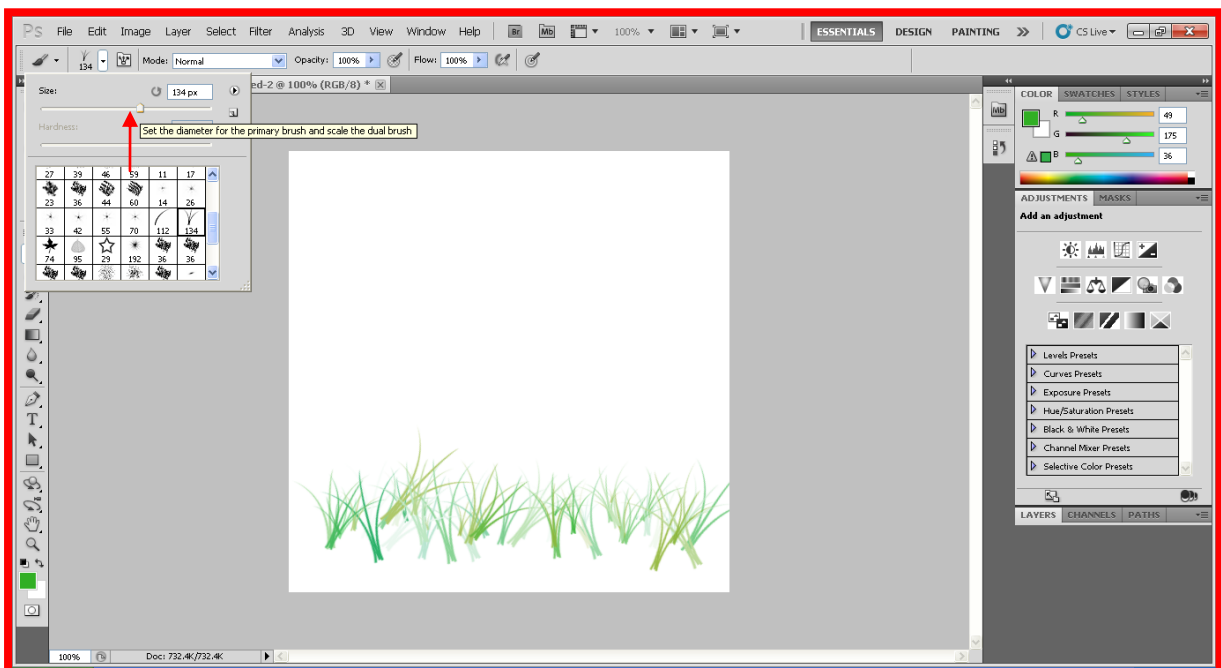
จากนั้นไปเลือกไฟล์หัว Brush ที่เราเก็บไว้



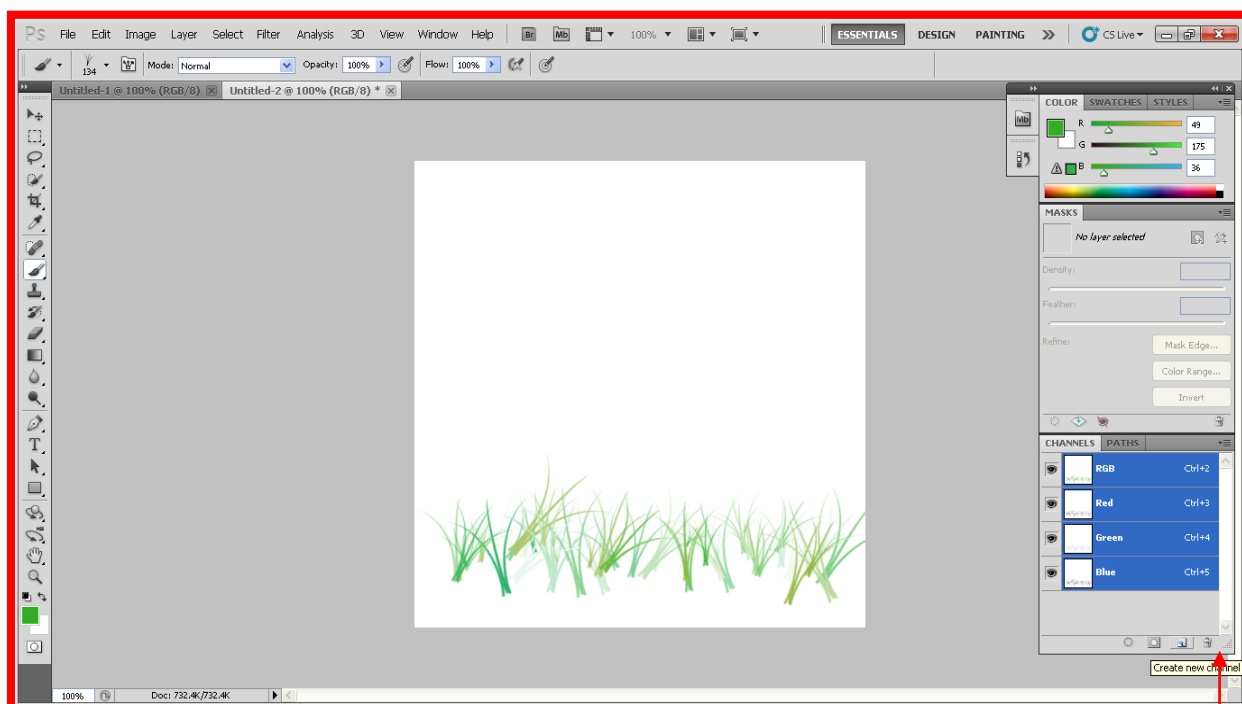
พอเลือกเสร็จให้กดปุ่ม Load เพื่อจะได้มีหัว Brush เพิ่มขึ้นจากนั้นให้เราเลือกหัว Brush มาหนึ่งอัน แล้วมาวางหรือแต่งวางภาพก็ได้



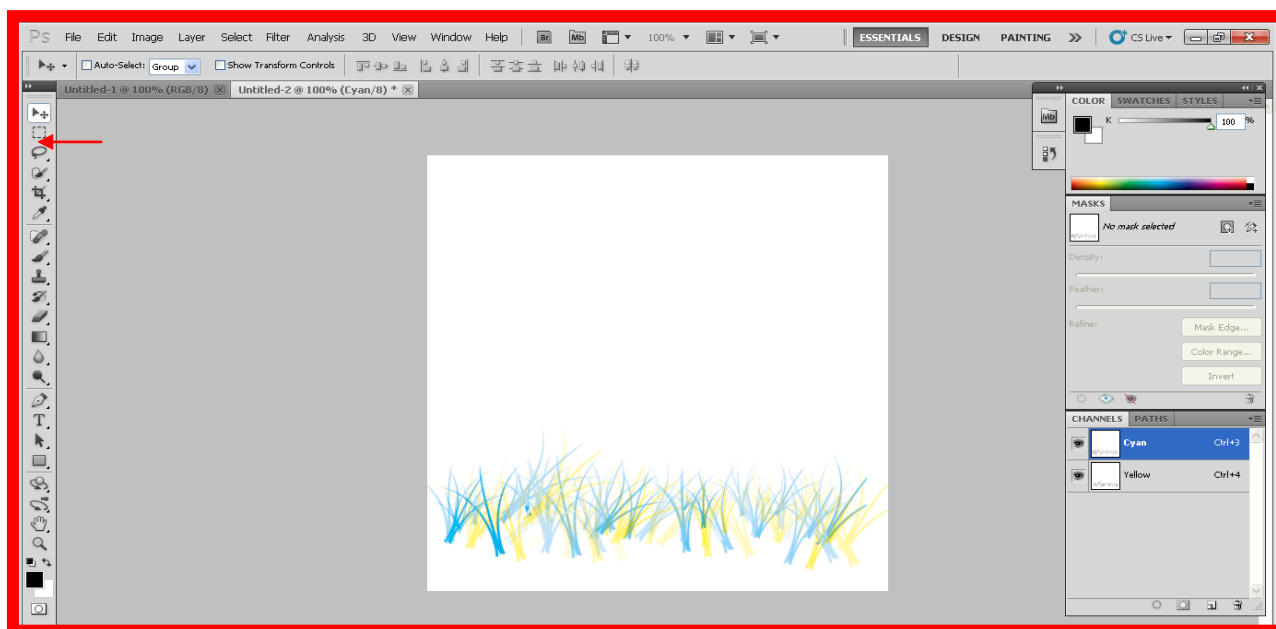
แต่ถ้าเราอยากจะทำเพิ่มหรือลดขนาดของ Brush ให้เล็กลงตามภาพข้างล่างนี้ที่ลูกศรชี้โดยรูปแบบ และขนาดแปรง สามารถปรับได้ที่หน้าต่าง Brushes ตามภาพ



วิธีการเพิ่มเลเยอร์ในการสร้าง Brush ให้เลือกคำสั่งที่เหมือนกระดาษโดนพลิกดังรูปด้านล่างนี้



วิธีการเลื่อนภาพที่เราต้องการเลื่อนให้เรากดปุ่มคำสั่ง Move Tool ตามลูกศรด้านล่าง



จากนั้นถ้าเราจะตกแต่งอะไรรูปอะไรเพิ่มเติมเราก็ไปเลือกหัว Brush ได้เลย

THE END