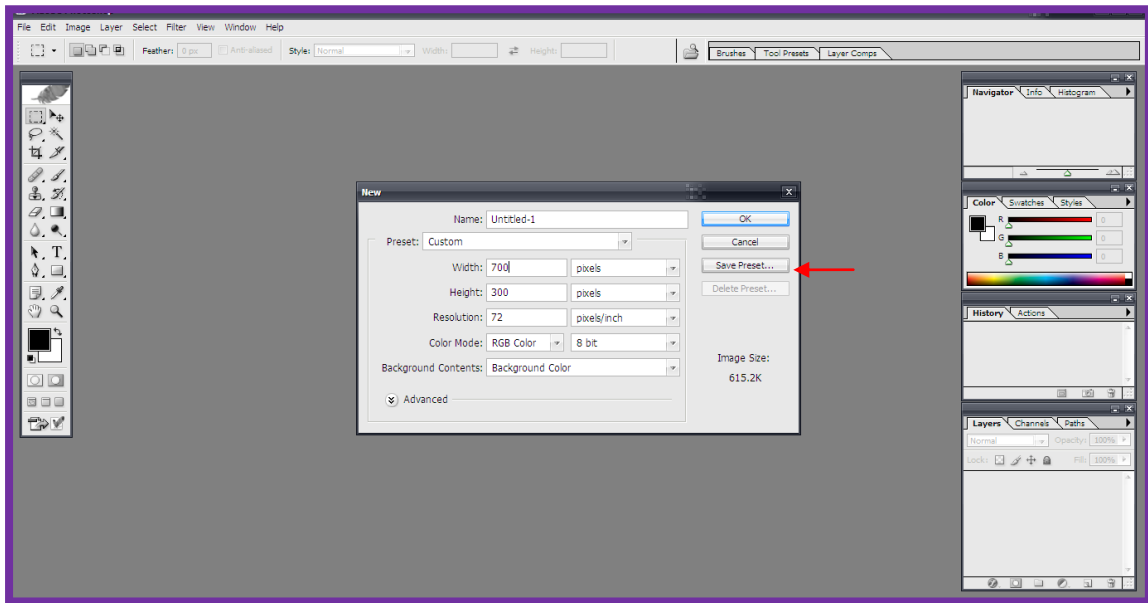


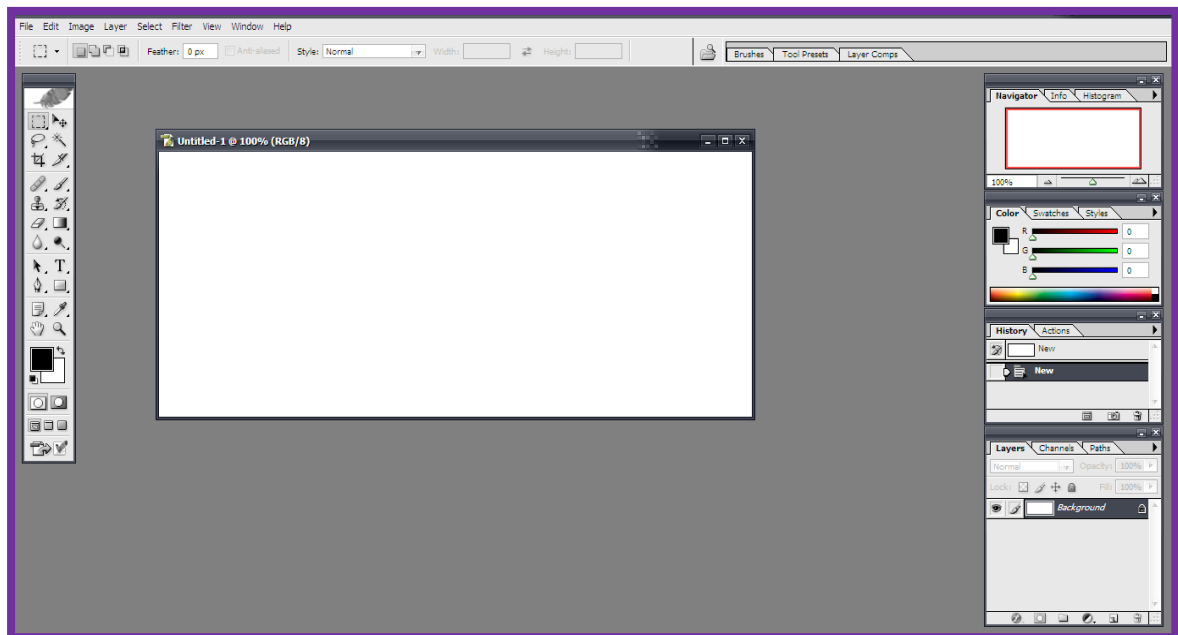
## ใบงานที่ 3

### การจัดวางภาพ/การบิดภาพ

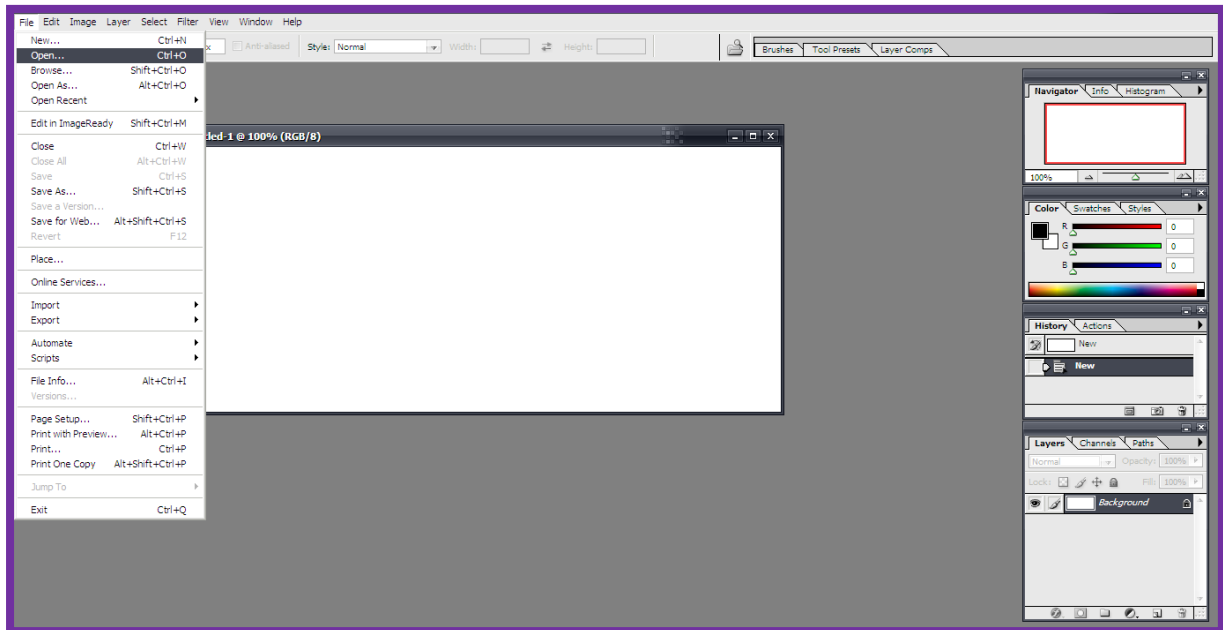
อันดับแรกเลือกคำสั่ง File แล้วเลือก New งานขึ้นมาแล้วกด OK. ดังรูปด้านล่างนี้



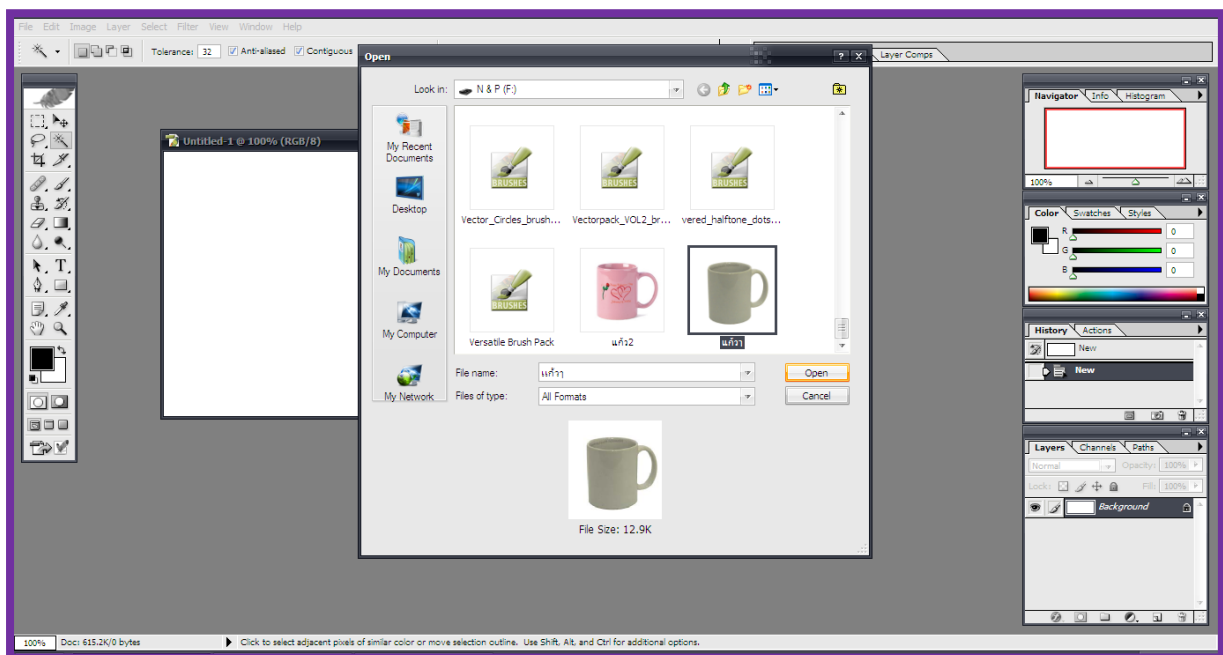
จะได้หน้าต่างดังรูปด้านล่างนี้



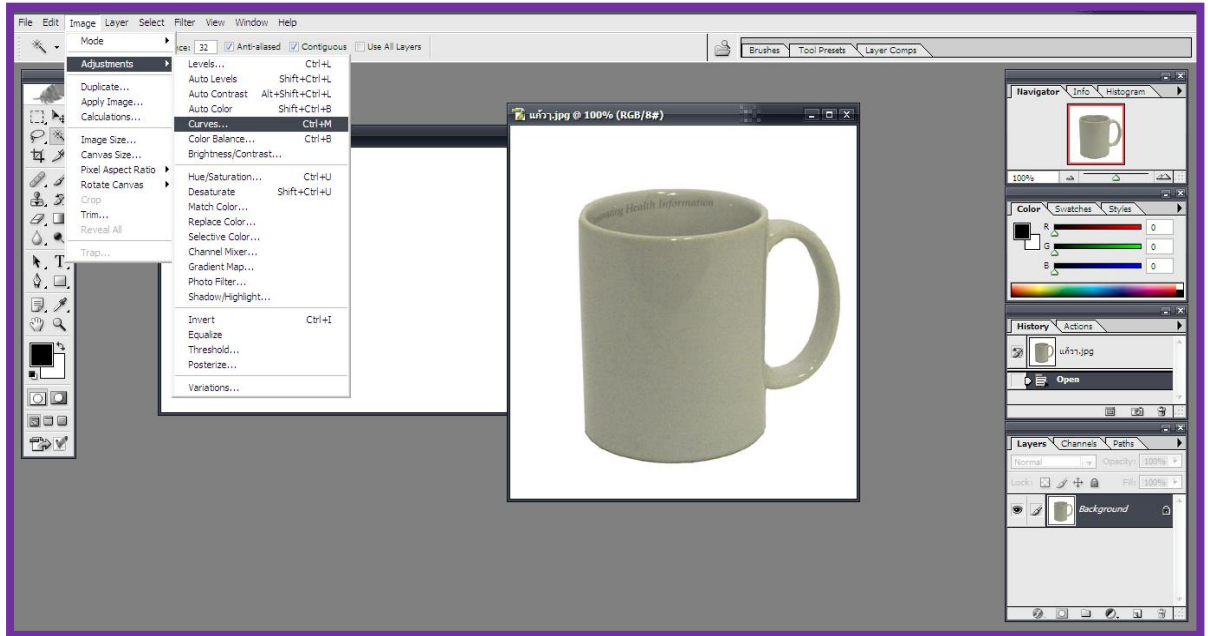
จากนั้นให้เลือกคำสั่ง Open เพื่อรูปขึ้นมาหนึ่งรูป



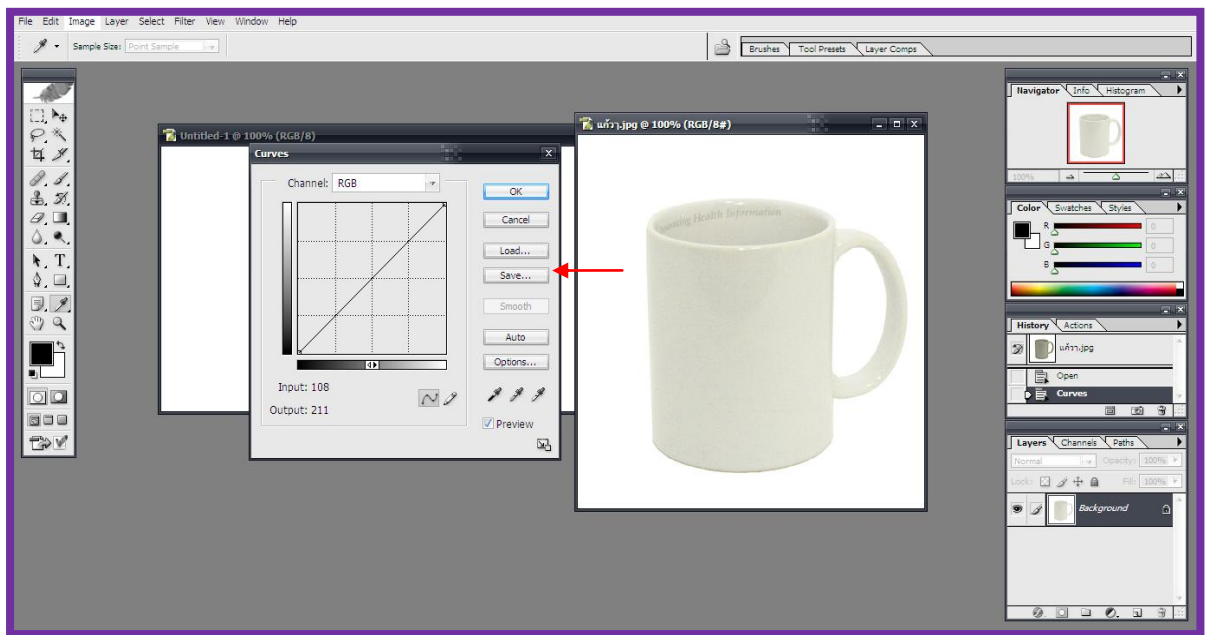
พอเลือกรูปได้แล้วให้กดปุ่มคำสั่ง Open



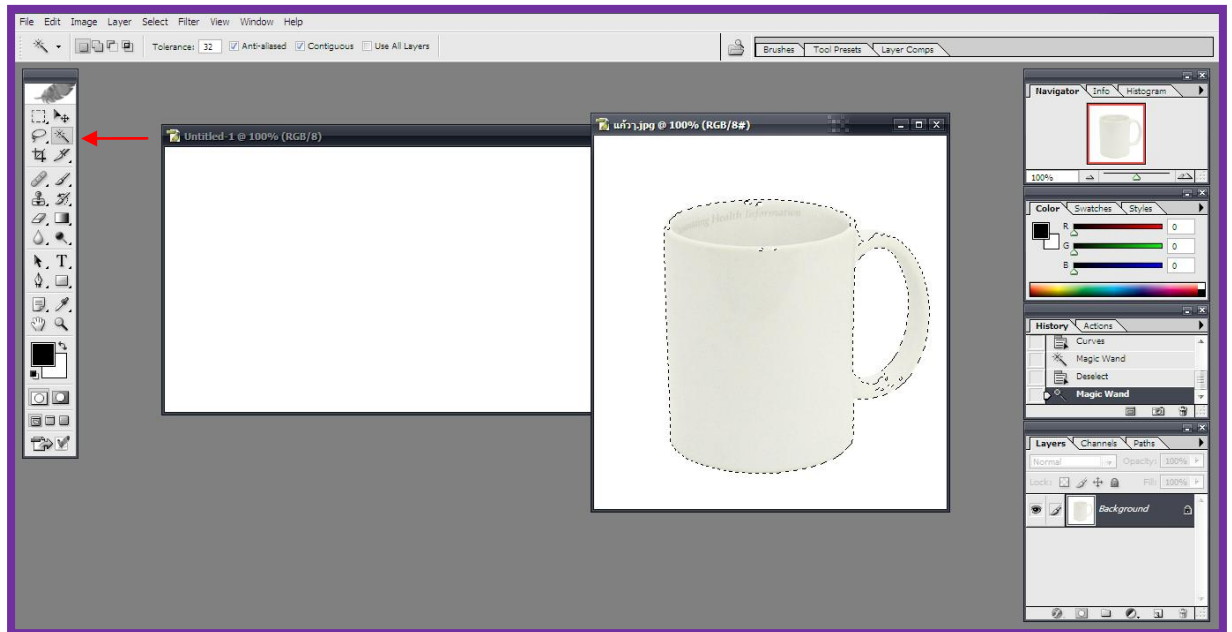
พอได้รูปที่เราต้องการแล้วเราสามารถเพิ่มหรือลดขนาดรูป หรือ ลีก็่ได้โดยไปที่คำสั่ง Image เลือก Adjustment แล้วเลือก Curves



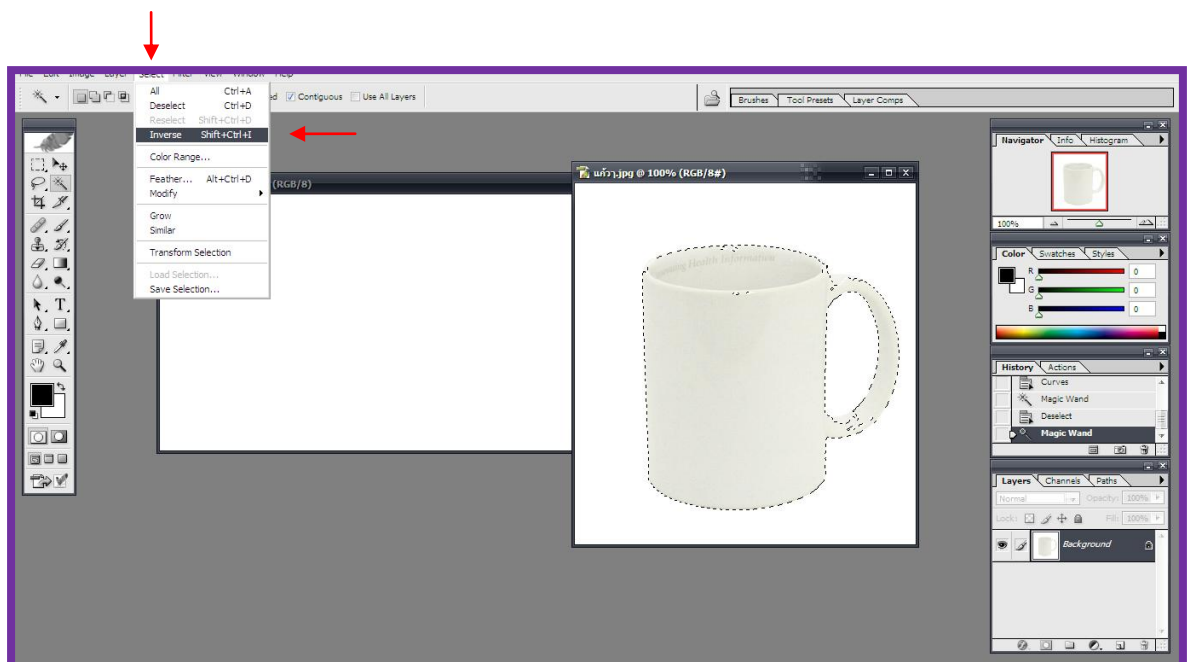
แล้วให้เลือกปรับสีได้โดยใช้เมาส์ขยับเส้นตามที่ลูกศรชี้ดังรูป ถ้าพอใจแล้วในลีที่เรารับแล้วให้กดปุ่มคำสั่ง OK.



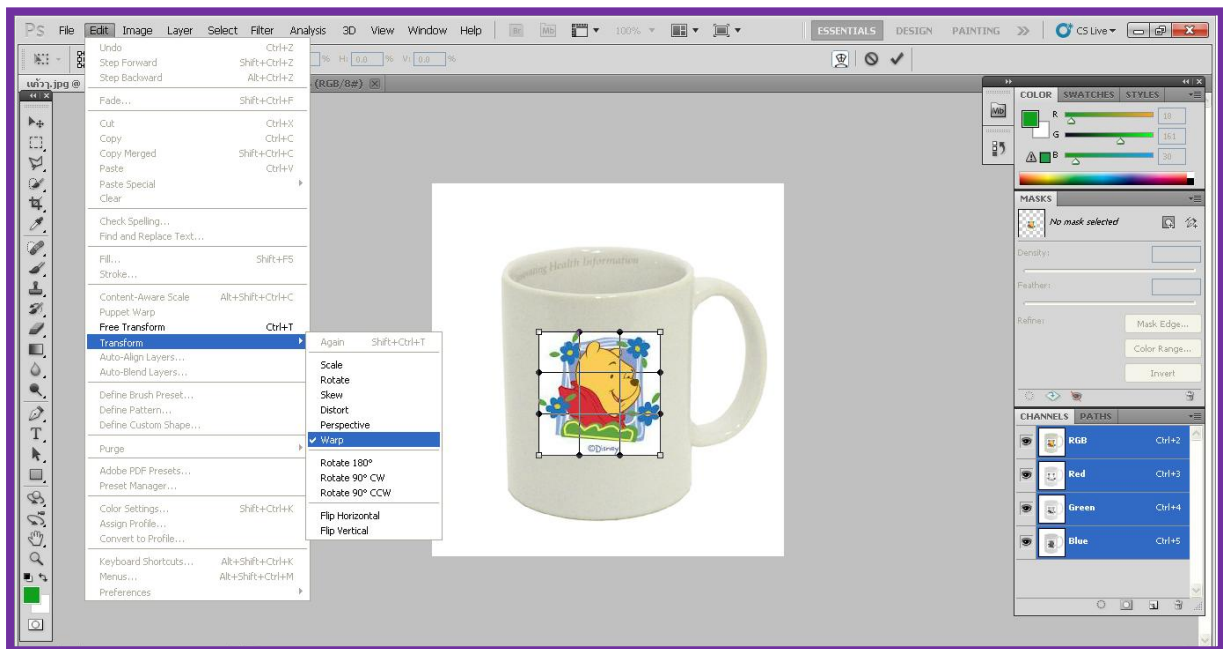
จากนั้นให้เราเลือก Magic Wand Tool



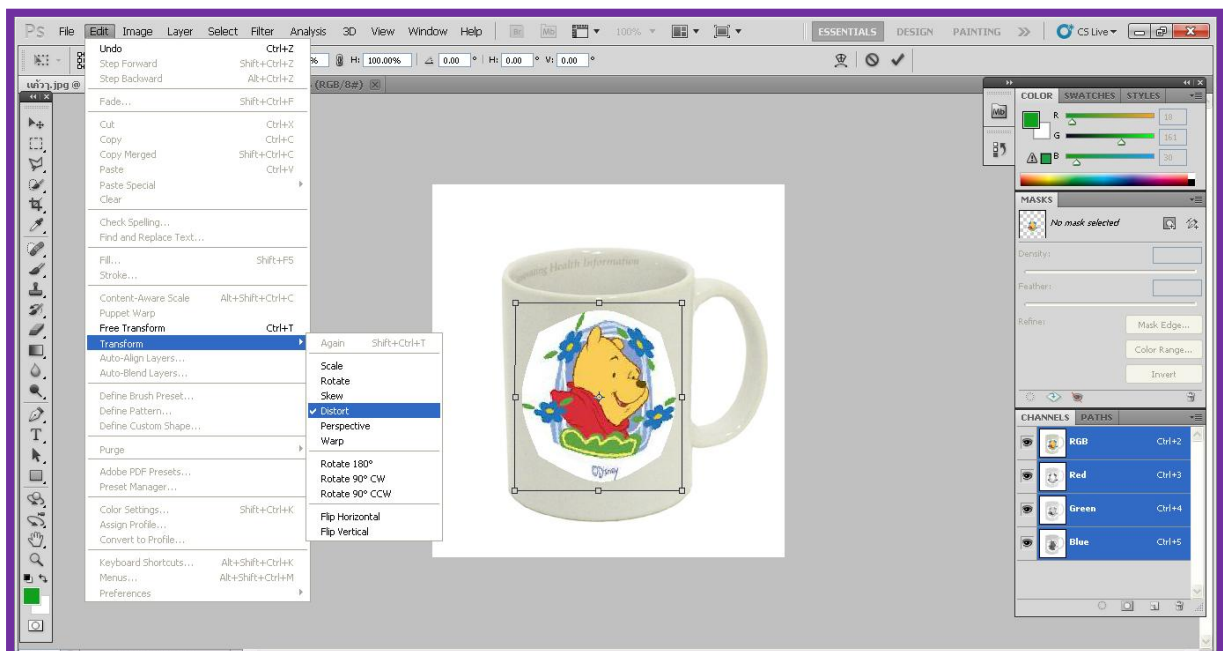
จากนั้นกดปุ่มคำสั่ง Select เลือก Inverse ถ้าเวลาเราจะทำงานให้เรากด Shift ที่คีย์บอร์ด



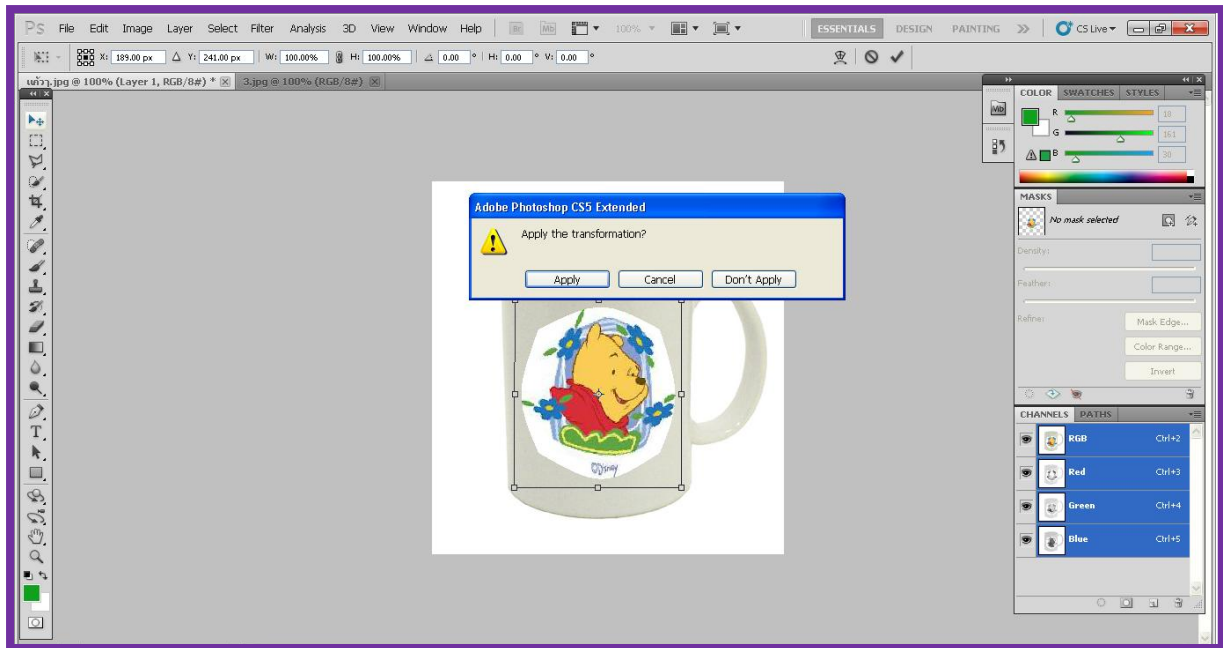
จากนั้นคลิกที่รูปให้มี 8 ปุ่มจึงจะทำการเลือกคำสั่ง Edit เลือก Transform เลือก Warp แล้วเลือก Move Tool จึงจะกด Apply ดังรูปด้านล่างนี้



คลิกที่เลเยอร์แรกแล้วไปคำสั่ง Edit เลือก Transform เลือก Distort เลือก Move Tool จึงจะกด Apply



เลือก Move Tool จึงจะกด Apply



THE END