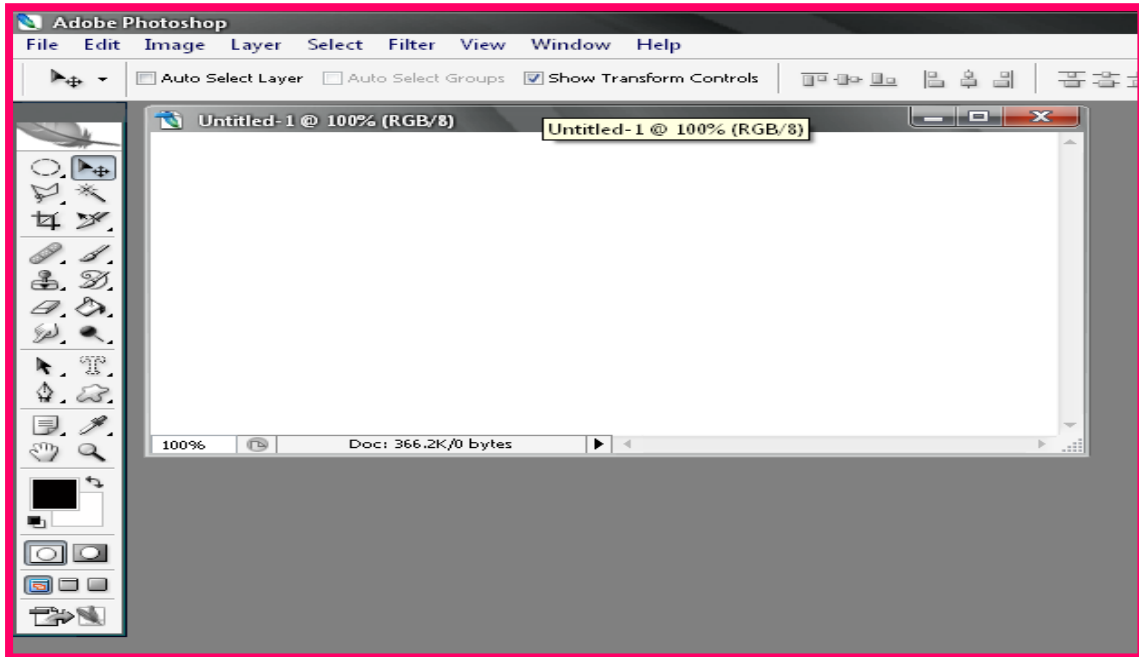


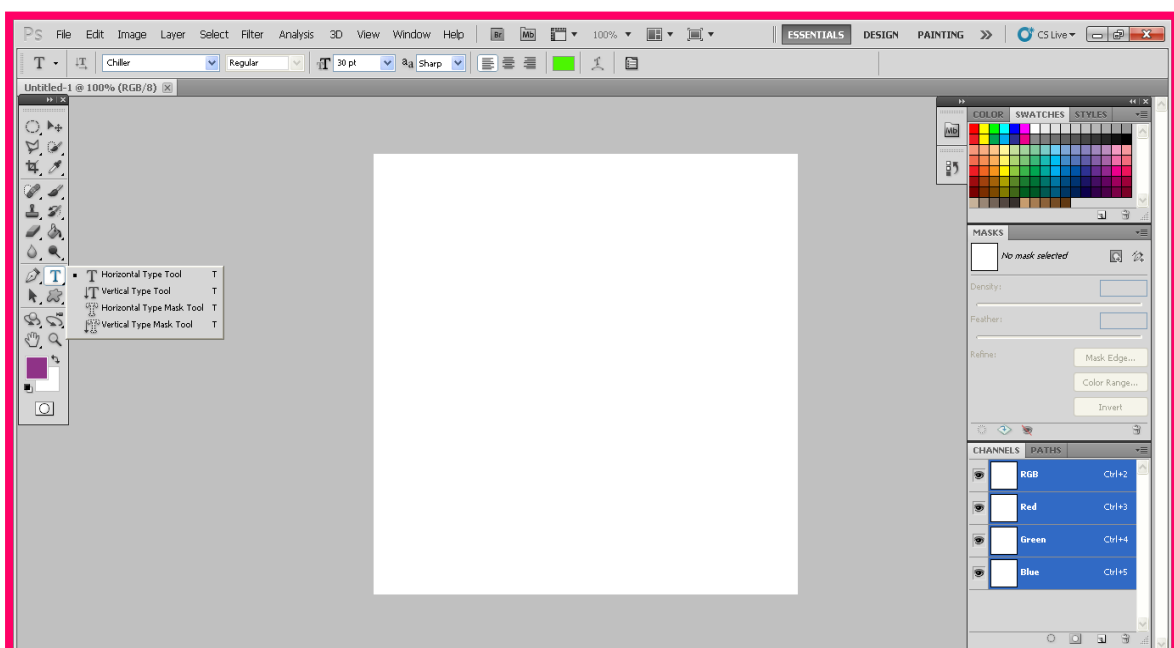
ใบงานที่ 8

การสร้างภาพซ้อนตัวอักษร

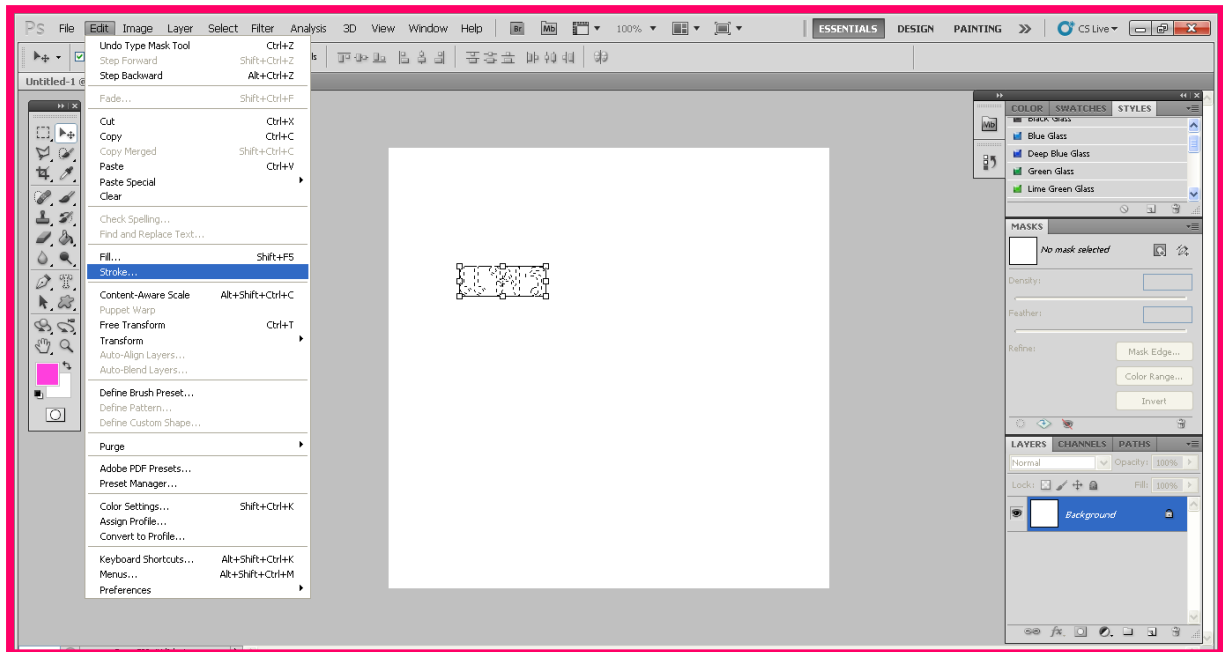
เปิดกระดาษเปล่าขึ้นมา



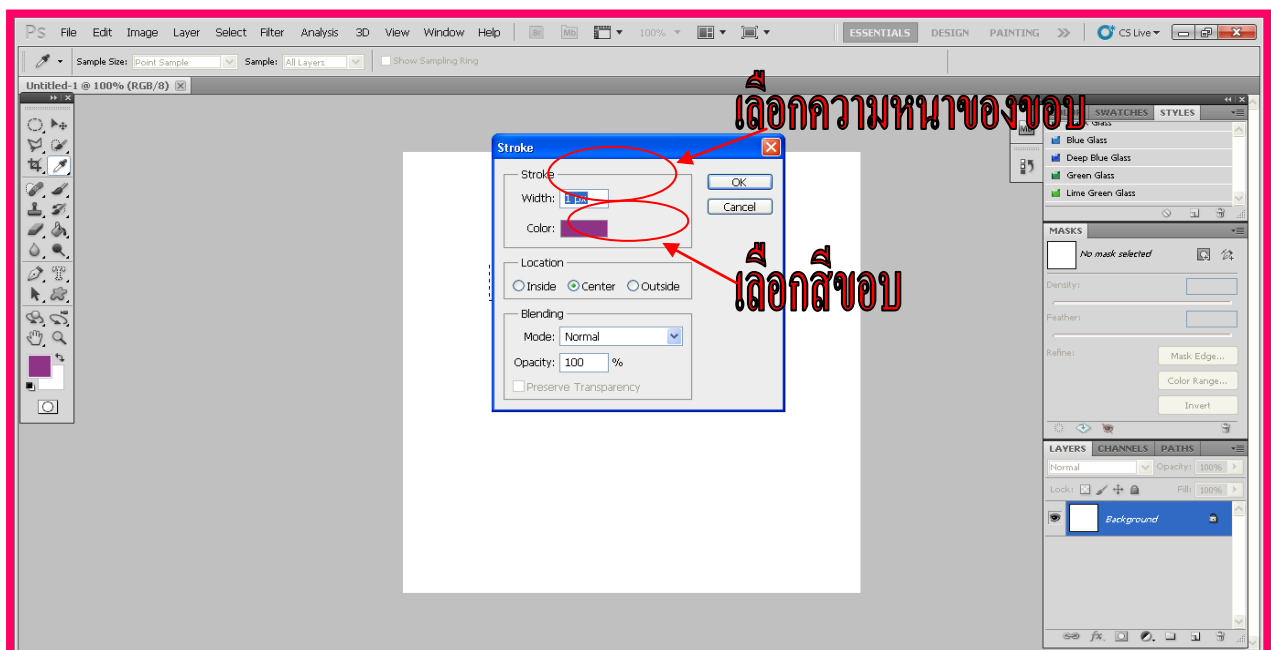
จากนั้นให้เราเลือกคำสั่ง Tex ตัวที่ 3 พิมพ์ตัวอักษรลงไปแล้วปรับขนาดและเลือกเครื่องหมาย Move Tool



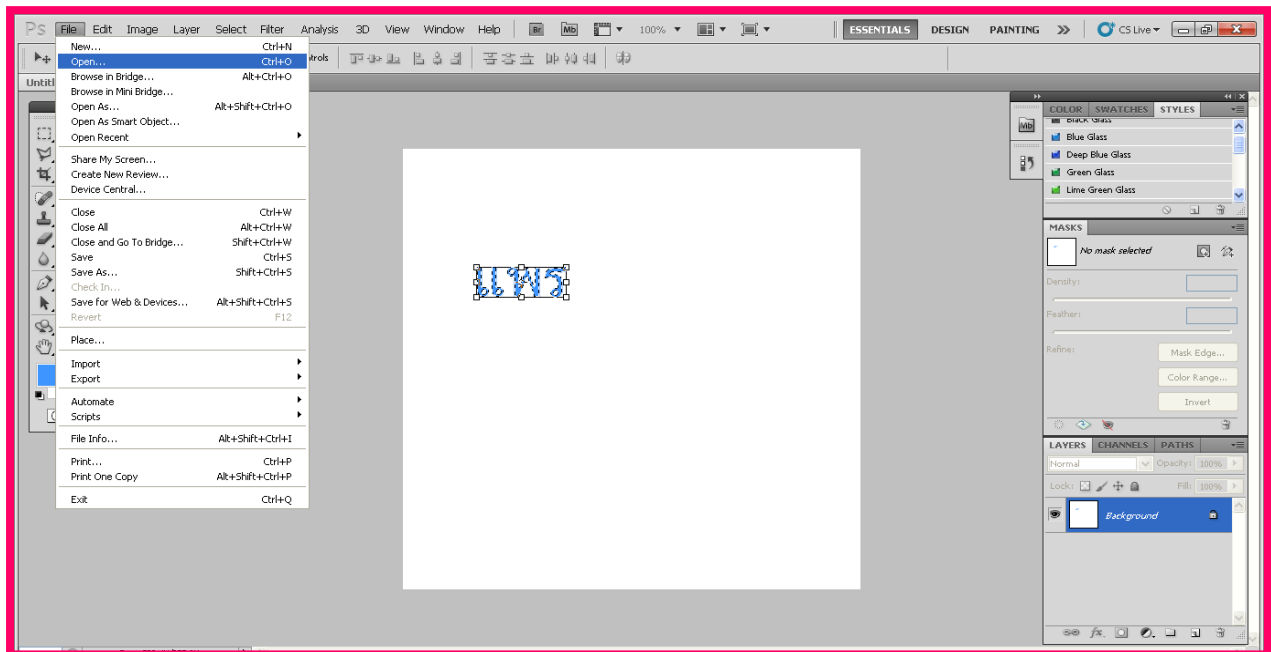
จากนั้นใส่เส้นขอบแล้วเลือกคำสั่ง Edit แล้วเลือก Stroke



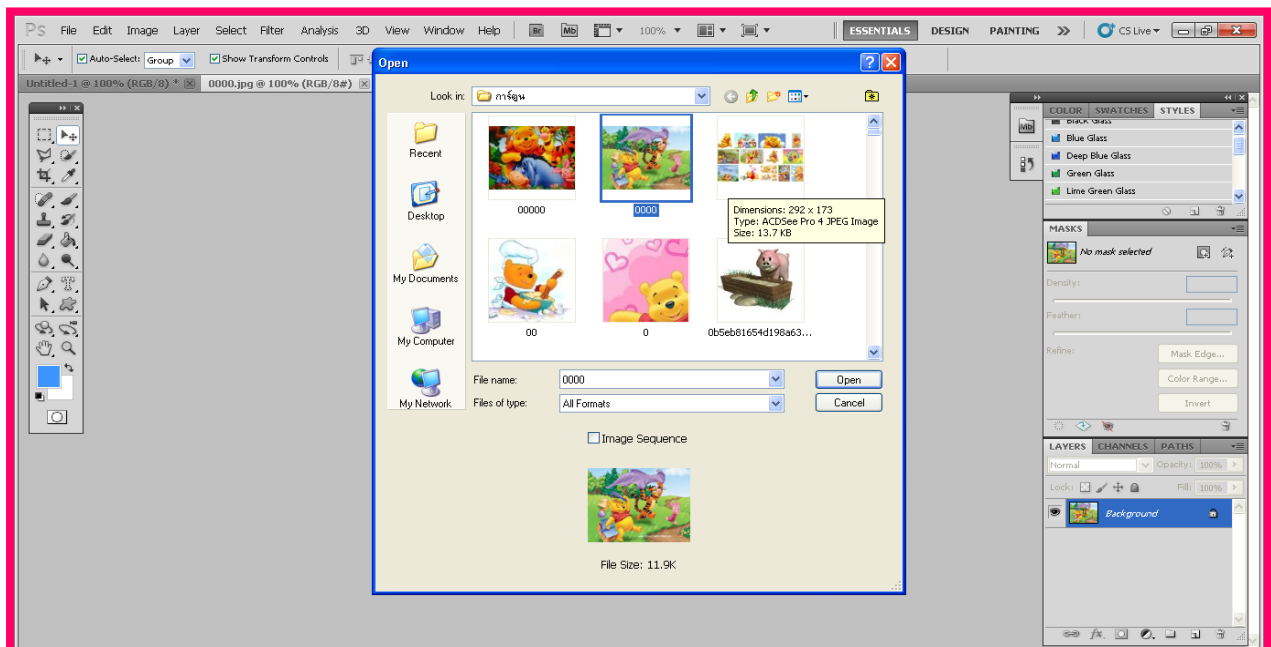
จากนั้นให้เราเลือกสีแล้วกดปุ่ม OK.



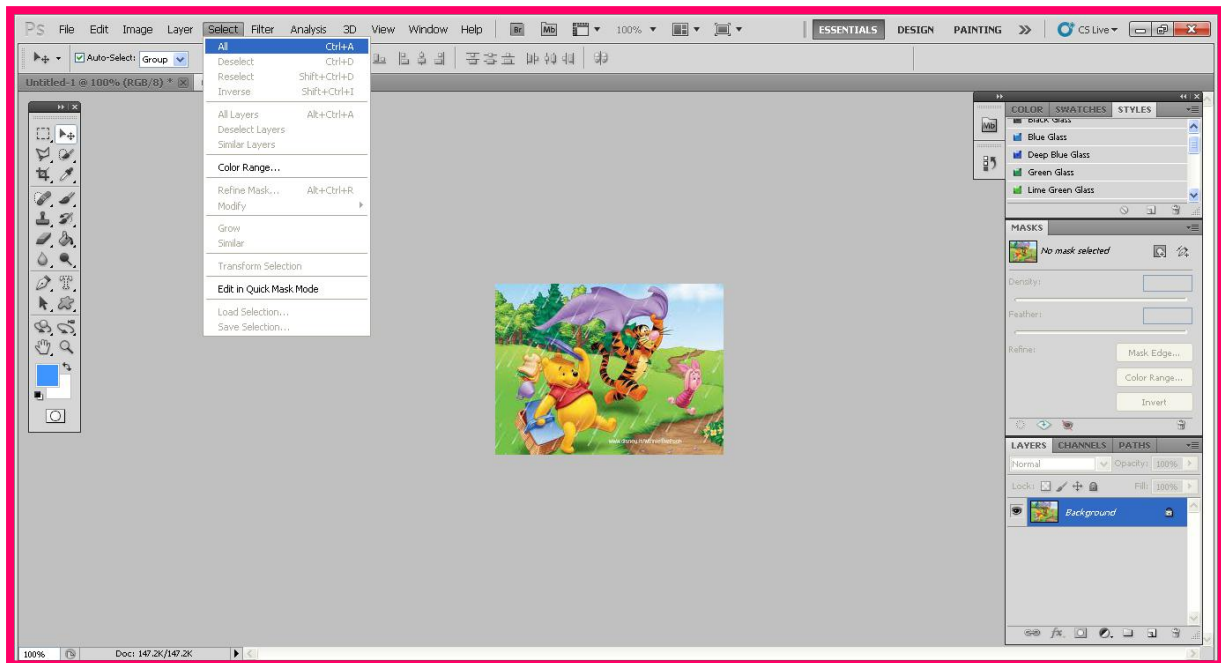
จากนั้นเลือกภาพไปคำสั่ง file Open แล้วเลือกภาพขึ้นมาหนึ่งภาพ



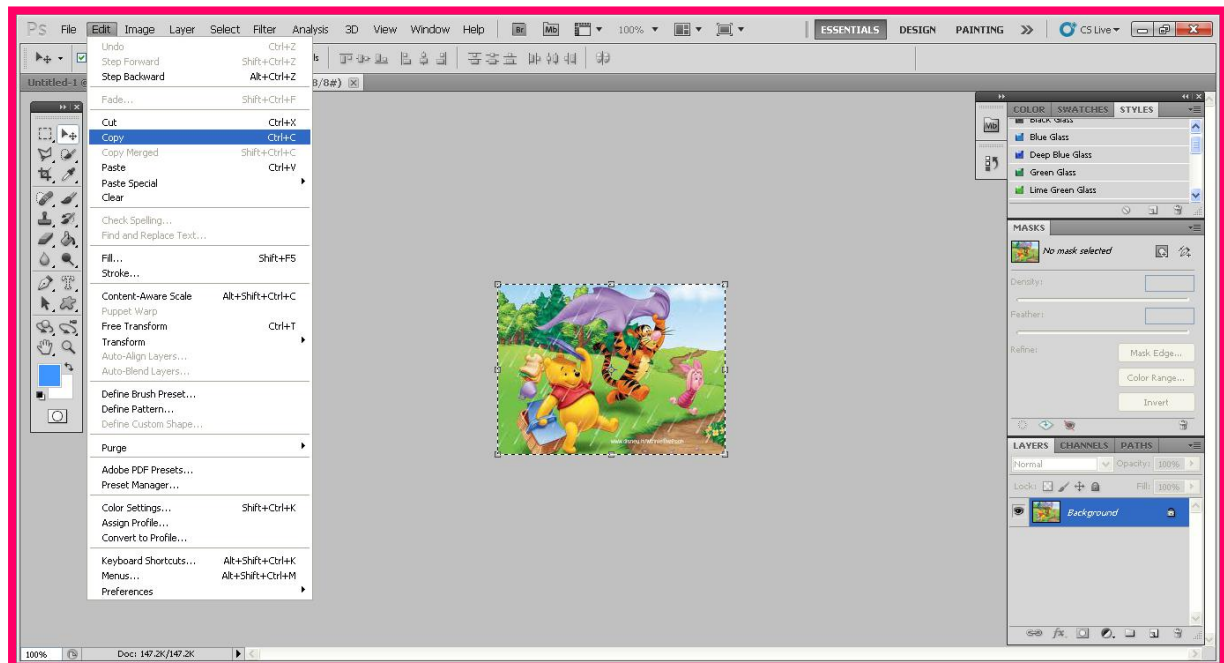
ให้เราเลือกภาพขึ้นมาหนึ่งภาพเลือกแล้วให้กดปุ่ม OK.



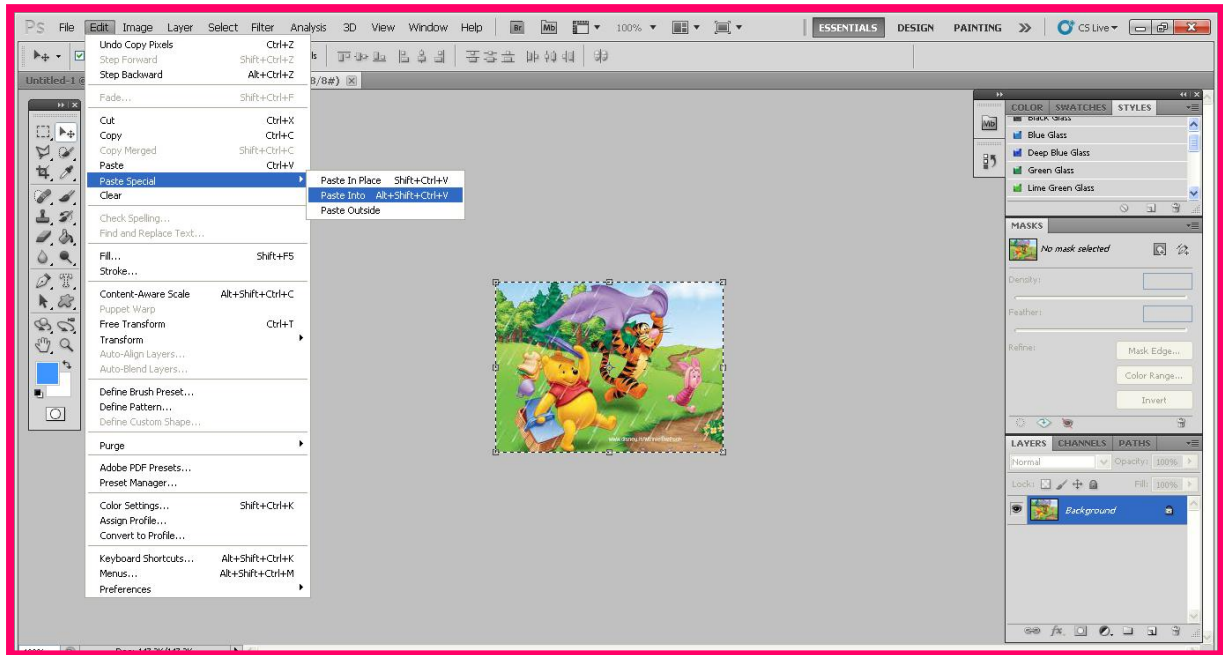
ให้เราเลือกคำสั่ง Select และก็เลือก All จะเกิดเส้นประรอบรูป



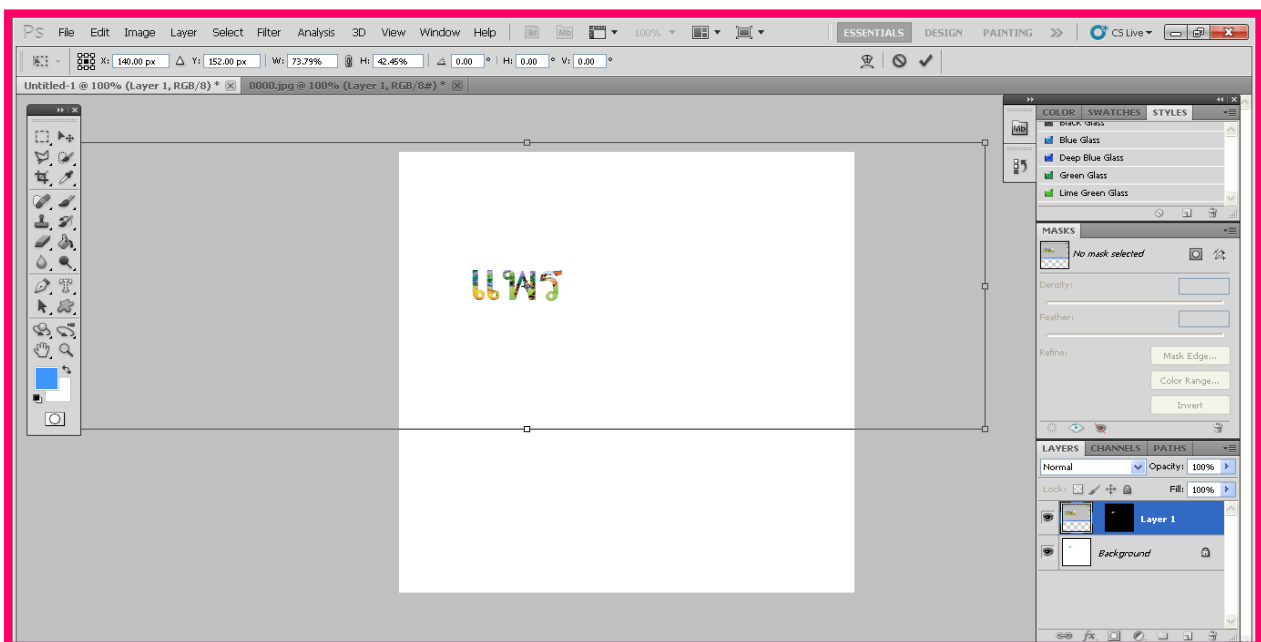
จากนั้นให้เราเลือก Edit และก็เลือก Copy



กลับไปทีกระดาษที่เราพิมพ์ข้อความไว้ เลือก Edit และก็เลือก Paste Into



จะได้การสร้างภาพซ้อนตัวอักษร ดังรูปข้างล่าง



THE END