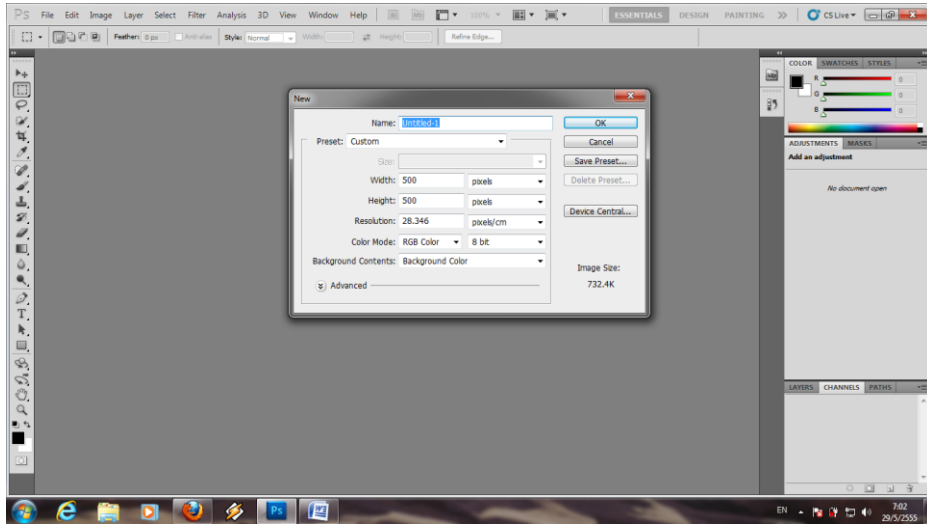
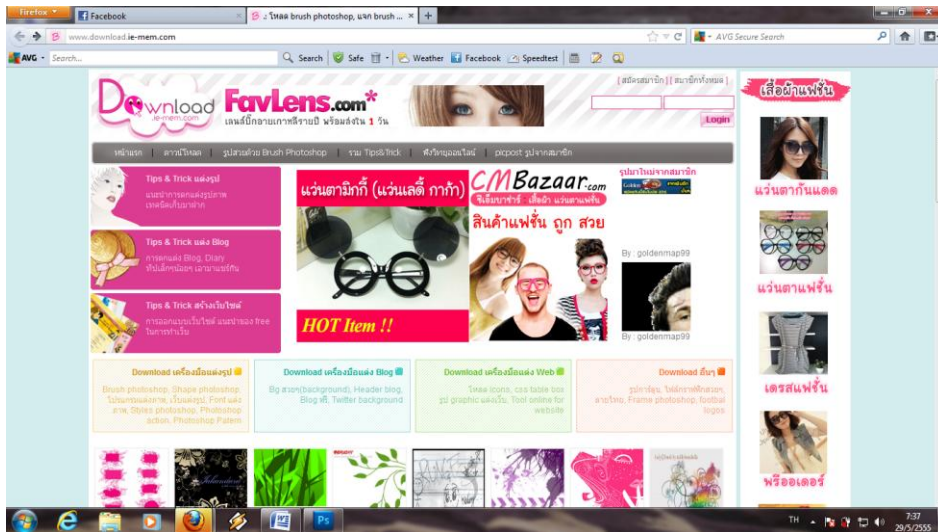


การใช้ Brush

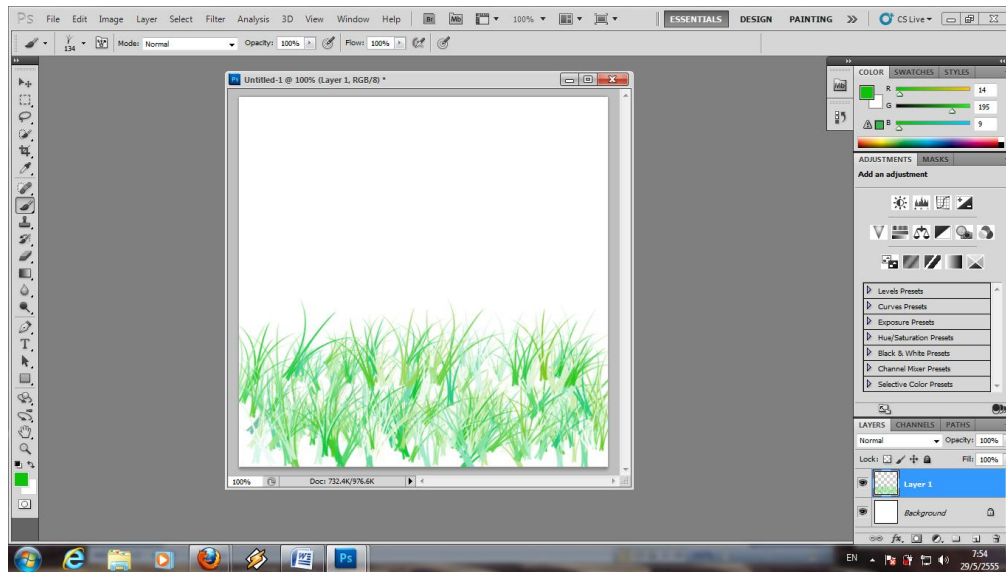
1. New งานขนาด 500x500 pixel



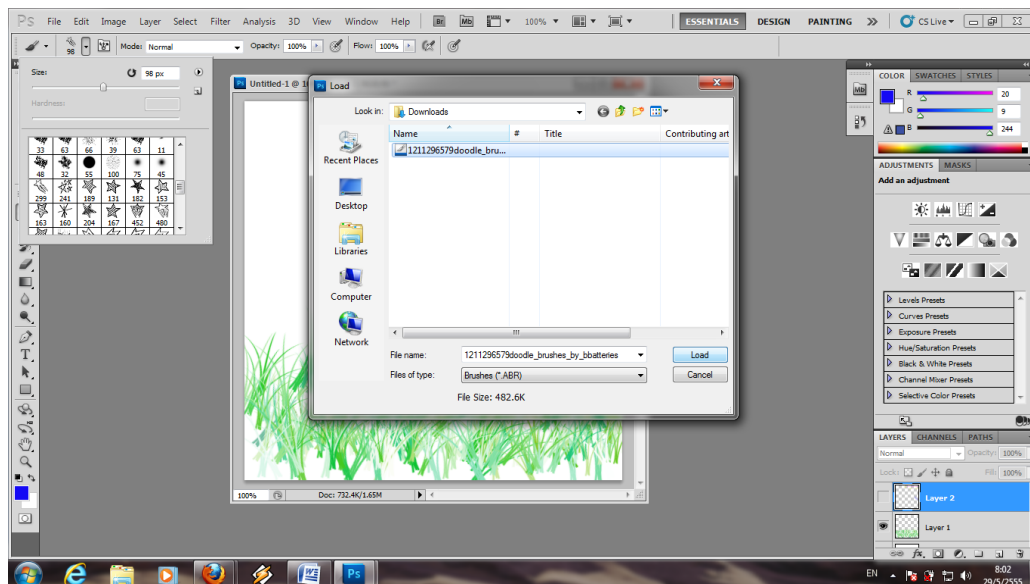
2. Download หัวพื้น Brush Tool เพิ่มเติม



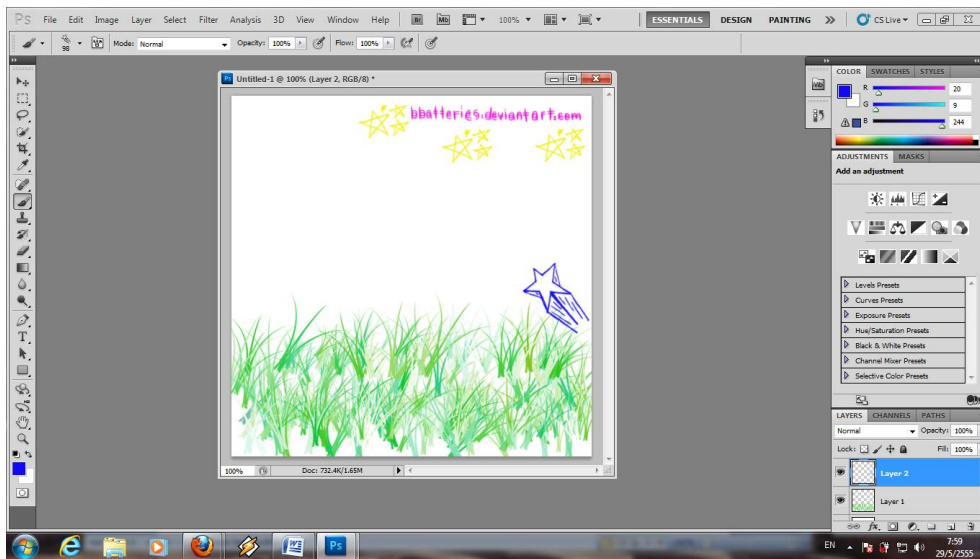
3. เพิ่ม Layer และใช้เครื่องมือ Brush Tool วาดรูป Layer 1



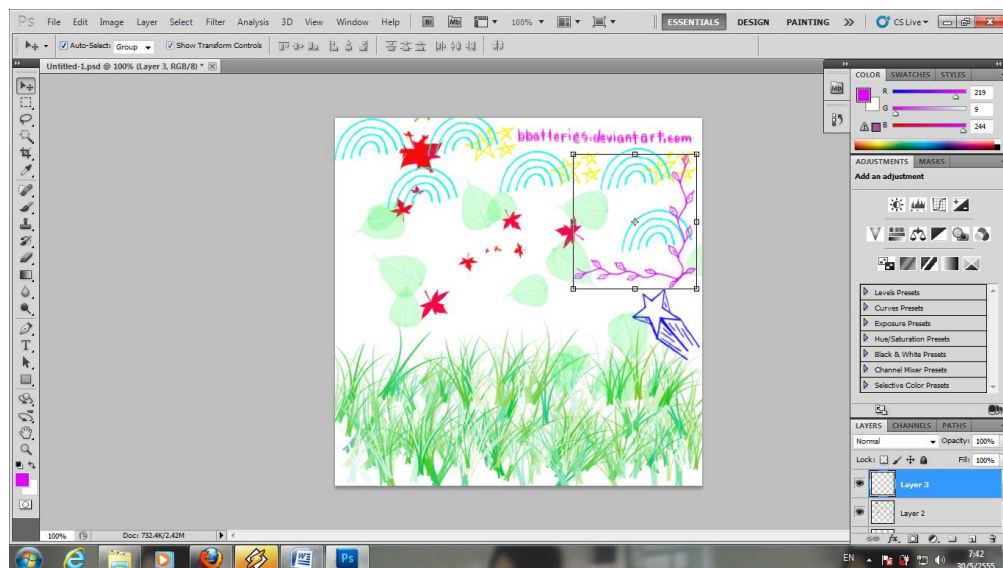
4. เพิ่ม Layer อีก จากนั้นก็ใช้เครื่องมือ Brush Tool วาด Layer 2 แต่จะใช้หัวพื้นที่โหลดมาคลิกที่ปุ่มเลือกรูป Brush Tool > Load Brushes.... เลือก Brush Tool ที่เราโหลดมา



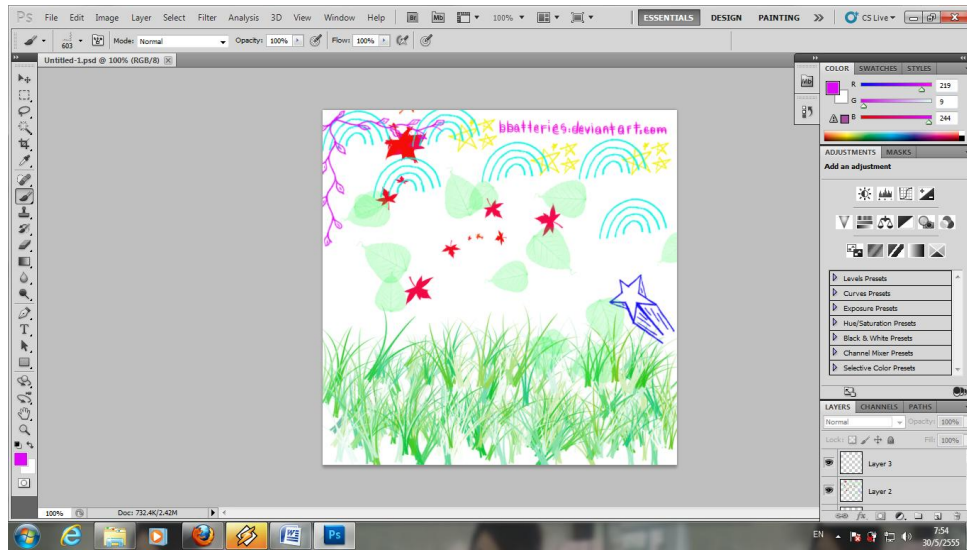
5. จากนั้นก็เลือก Brush Tool เลือกรูปที่ต้องการวาด และก็วาดตามใจชอบ



6. และก็เพิ่ม Layer อีก เป็น Layer 3 จากนั้นก็ใช้เครื่องมือ Brush Tool วาดรูปตามต้องการ ใน Layer 3 เราจะขยับรูปโดยติ๊กเครื่องหมาย ในช่อง Auto-Select และ Show Transform Controls จากนั้นเราก็ปรับขนาดรูปและย้ายรูปตามความต้องการ ถ้าพอใจแล้วให้ไปคลิกที่เครื่องมือ Move Tool แล้วเลือก Apply



7. จากนั้นก็ตกแต่งตามความพอใจของเรา และให้สวยงาม



เสร็จแล้วค่ะ