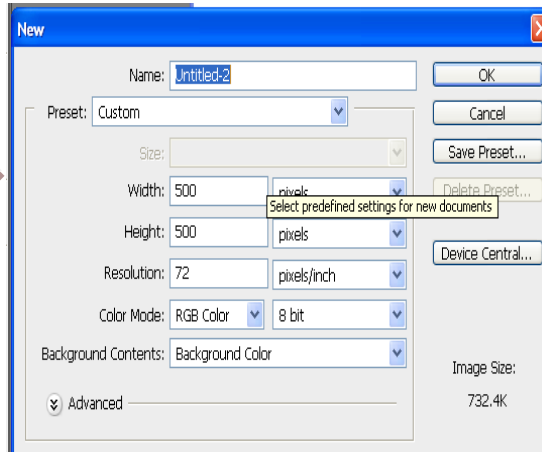
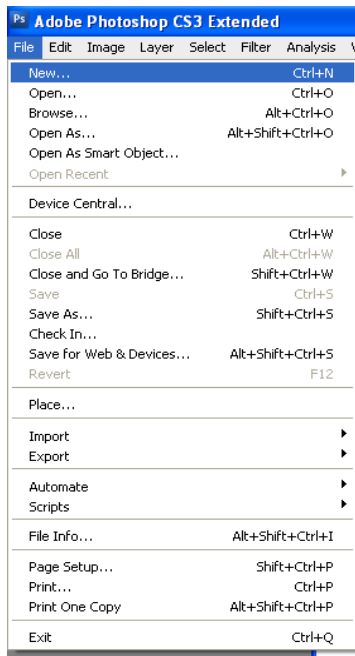
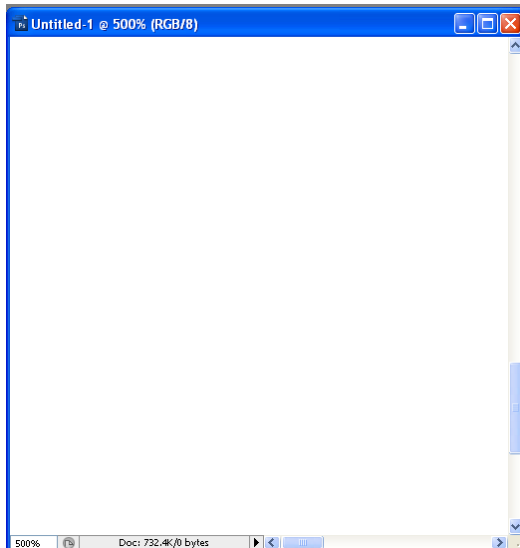


ใบงานที่ 1 การใช้ Brush

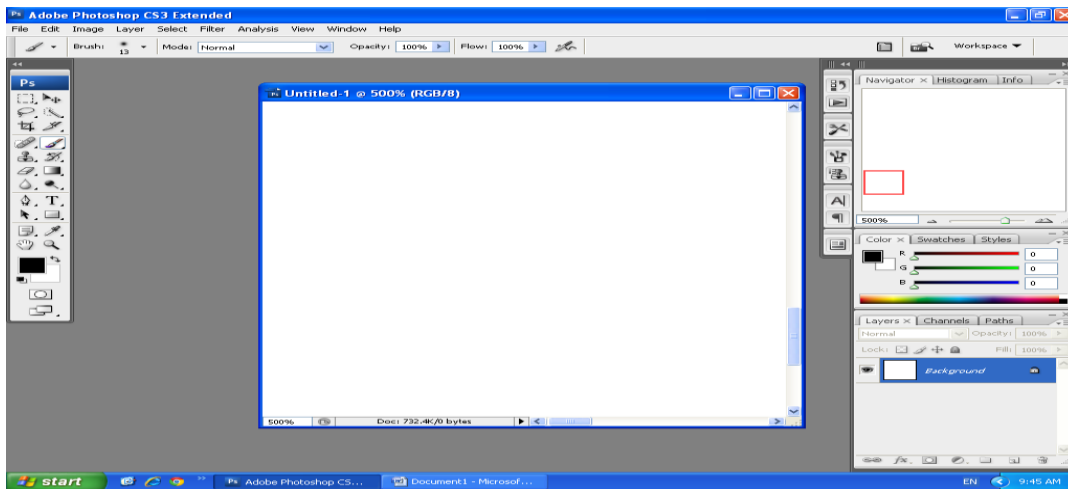
1.ไปที่ File แล้วกด new เพื่อตั้งค่ากระดาษ



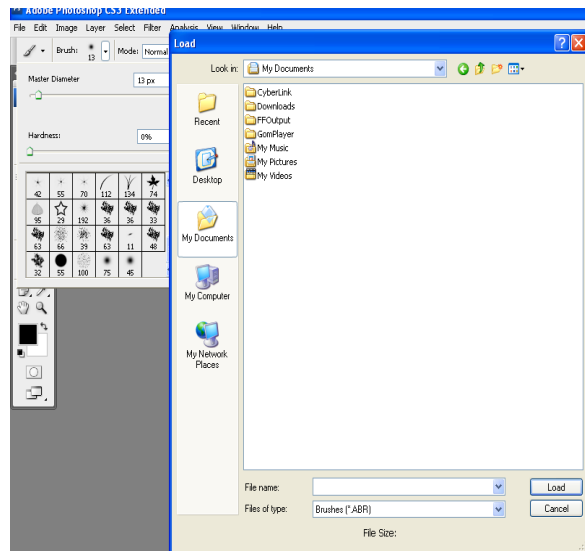
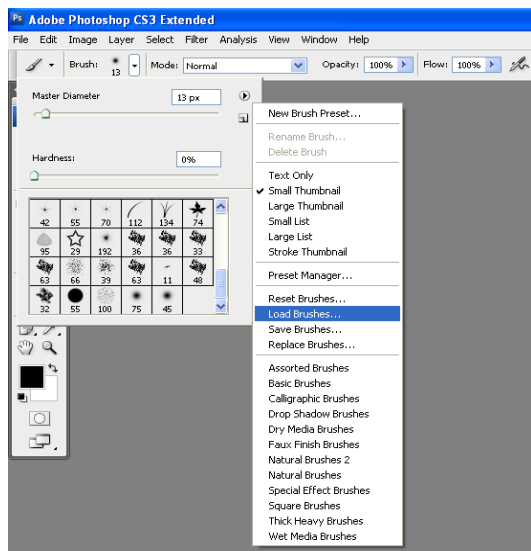
2.กระดาษที่เราตั้งค่าไว้แล้วก็จะปรากฏดังรูปนี้



3. ไปที่ปากกาเพื่อที่เราจะเลือกลายปากกา



4. ถ้าเราจะเปลี่ยนลายปากกาใหม่ เราไปที่รูปปากกา แล้วกด ▶ แล้วก็กด Load Brushes เพื่อที่ดาวโหลดรูปลายปากกาดูได้ดังรูป



5. จะได้ภาพที่ต้องการ

