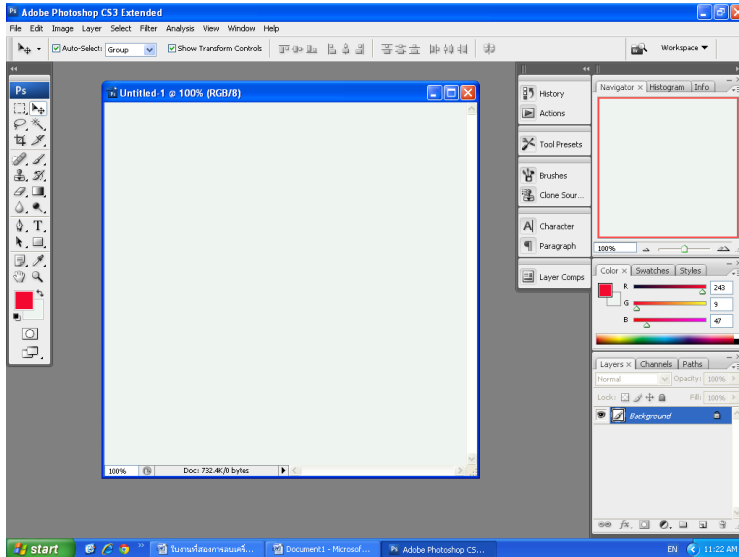
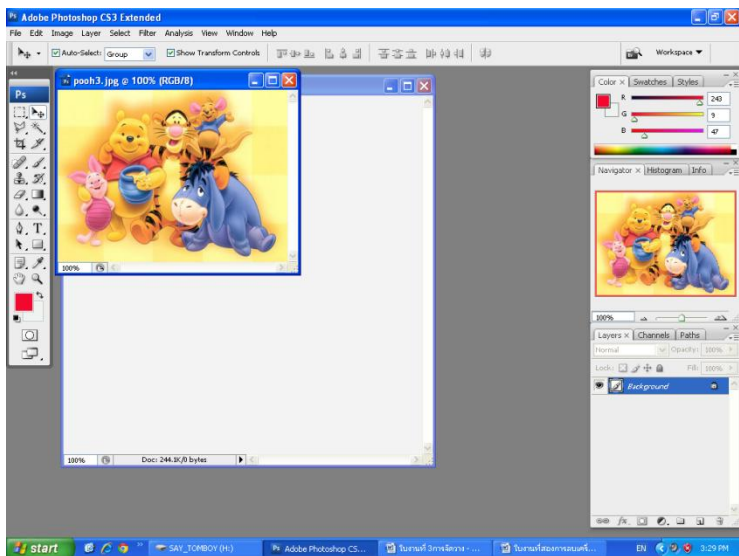


ใบงานที่ 3 การจัดวาง

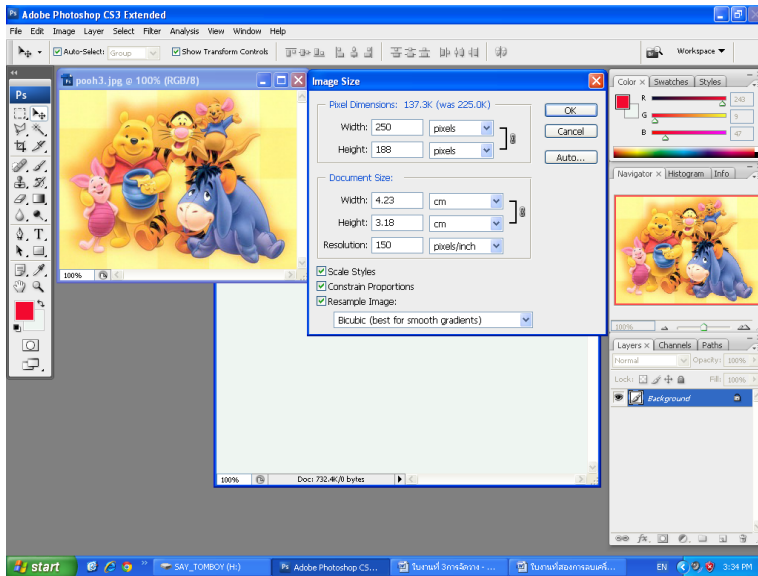
1. File และกด new เพื่อสร้างกระดาษ



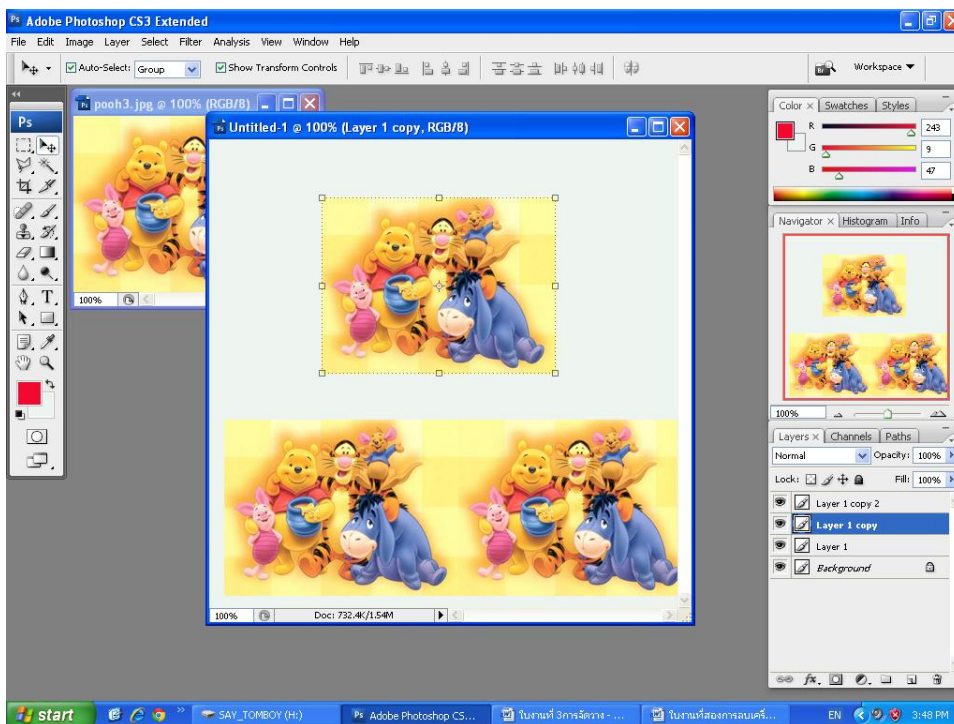
2. File และกด Open เพื่อนำรูปมาหนึ่งรูป



3.ไปที่ Image → Image Size เพื่อตั้งค่ารูปภาพได้ดังรูป



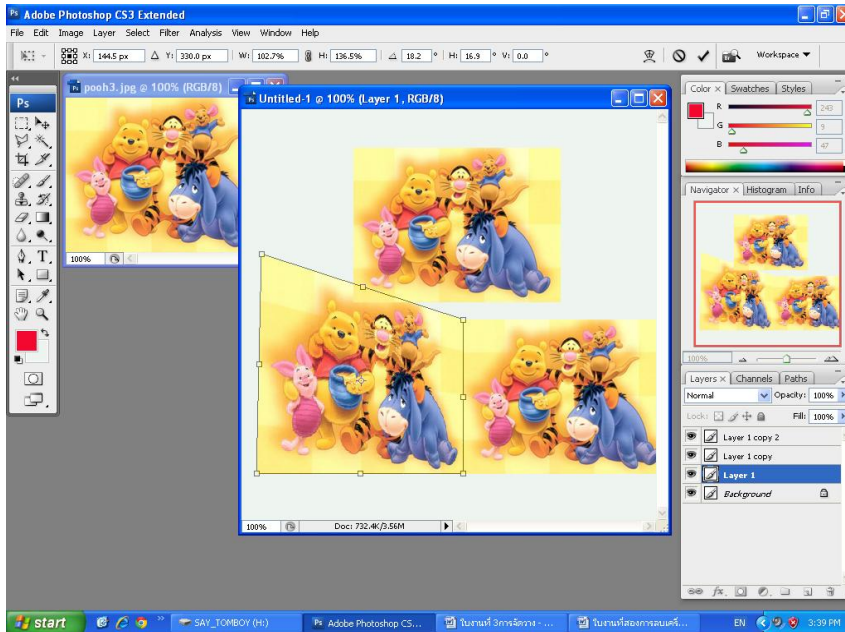
4.กด  แล้วลากรูปลงไปให้กระดาษแล้ว Copy มาสามรูป



5. กด Edit → Transform → Distort แล้วกด



แล้วกด Apply



6. ก็สมบรูณ์ได้ดังรูป

