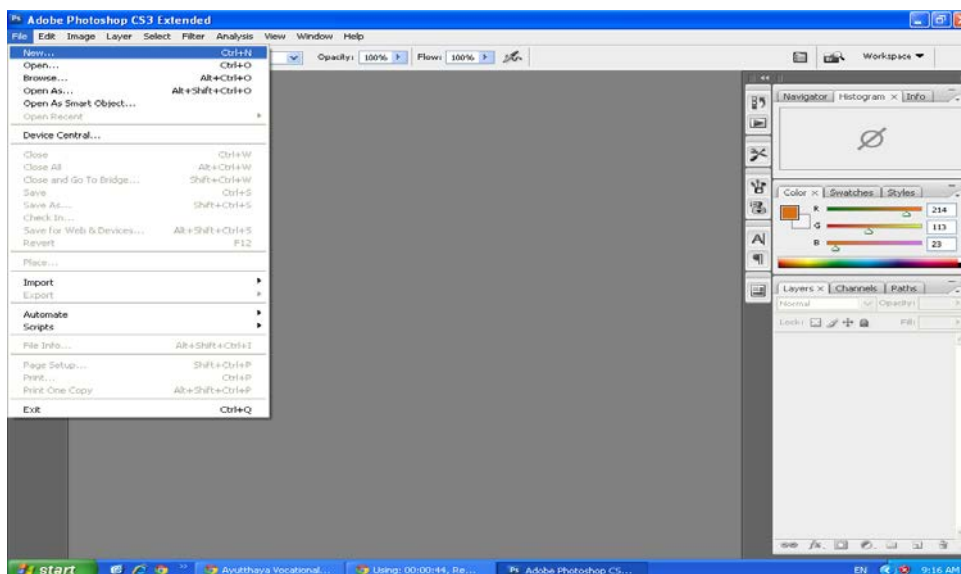


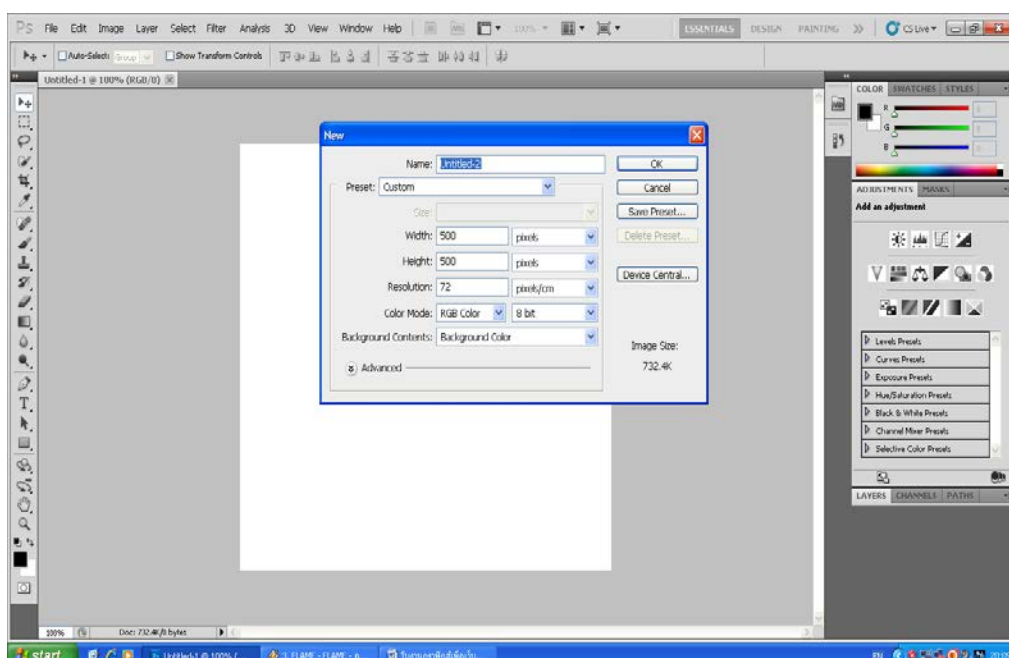
## ใบงานกราฟิกส์เพื่อเว็บเพจ

### ใบงานที่ 1 การใช้งาน Brushes

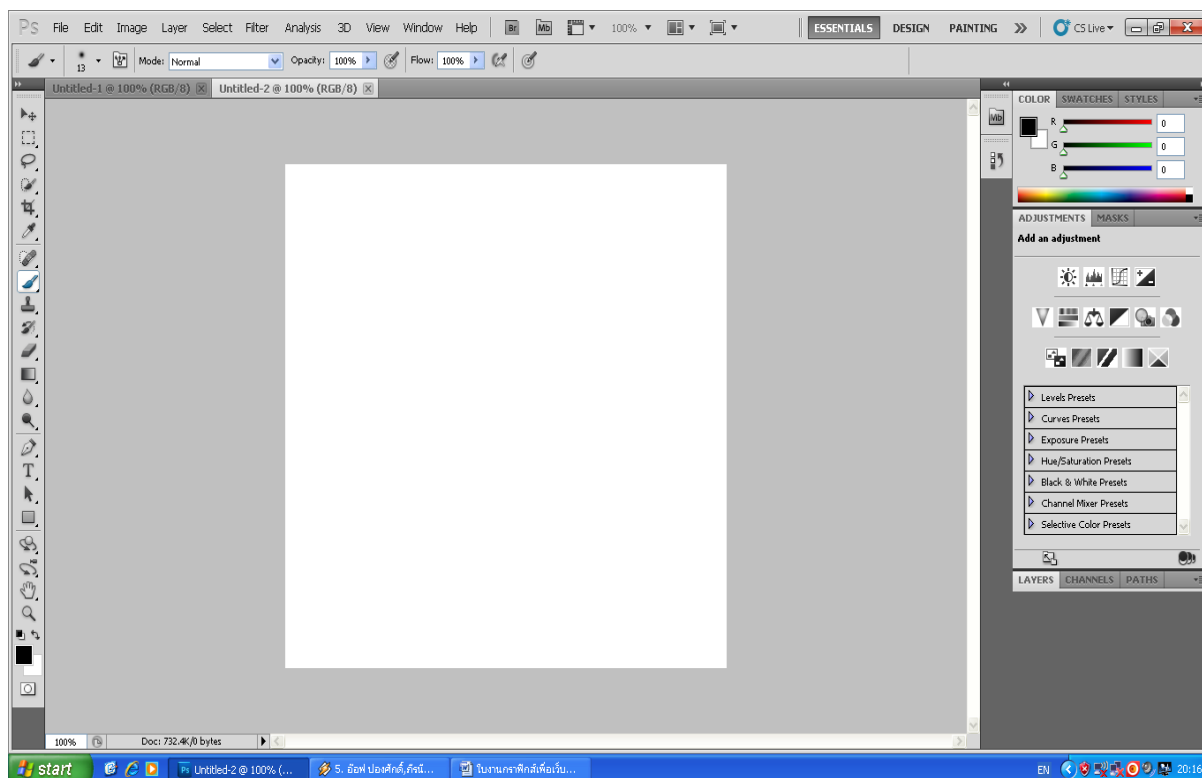
เปิด Photoshop ขึ้นมาก่อน จากนั้น ให้เปิดหน้าต่าง file แล้วไปที่ new



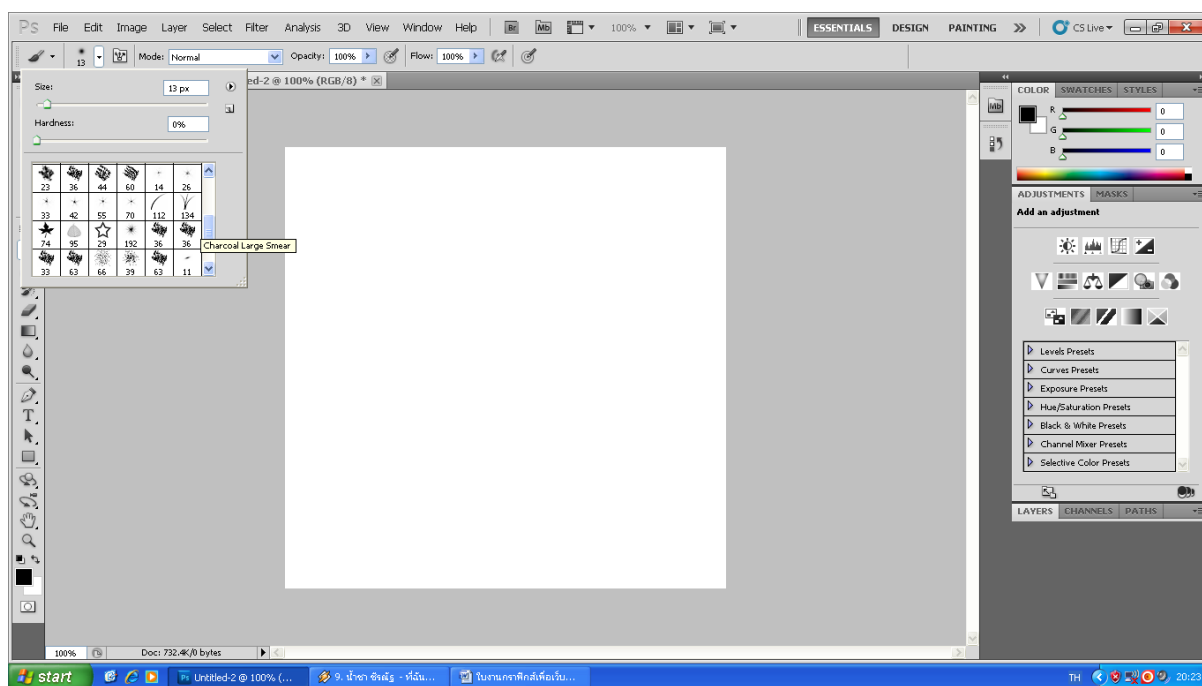
แล้วเปลี่ยน Width และ Height และเลือก Background Contents เป็น ตามใจเราจากนั้นกดปุ่ม O.K



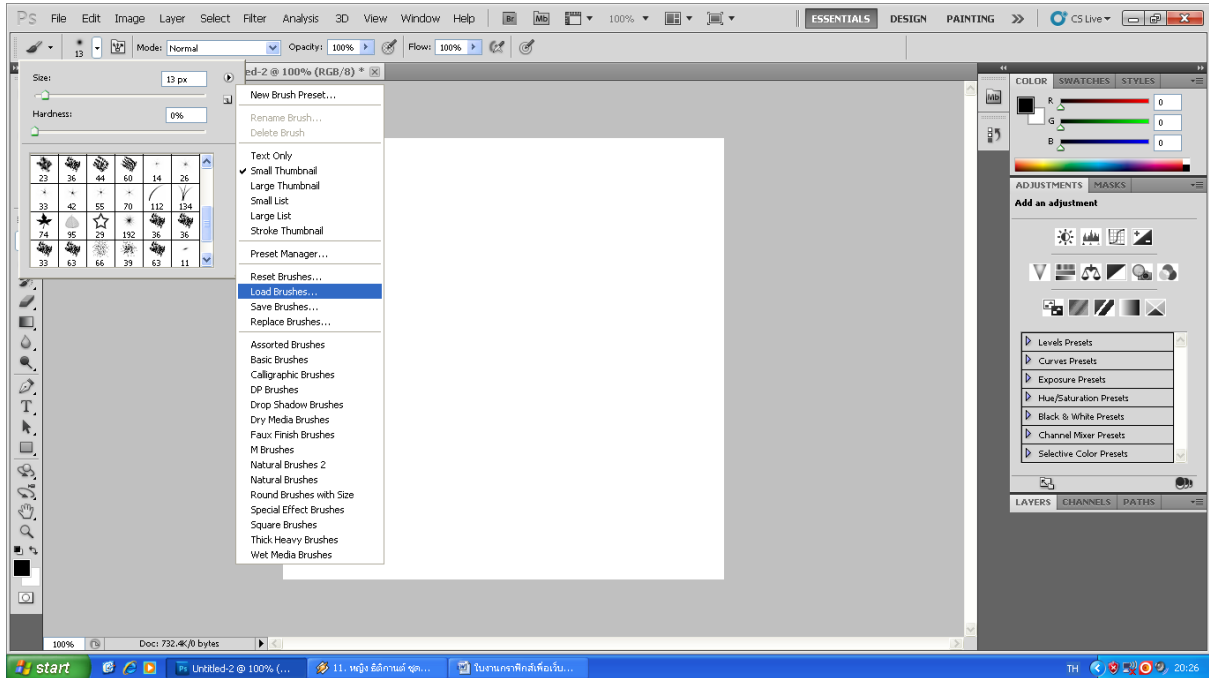
## จากนั้นเลือก Brush



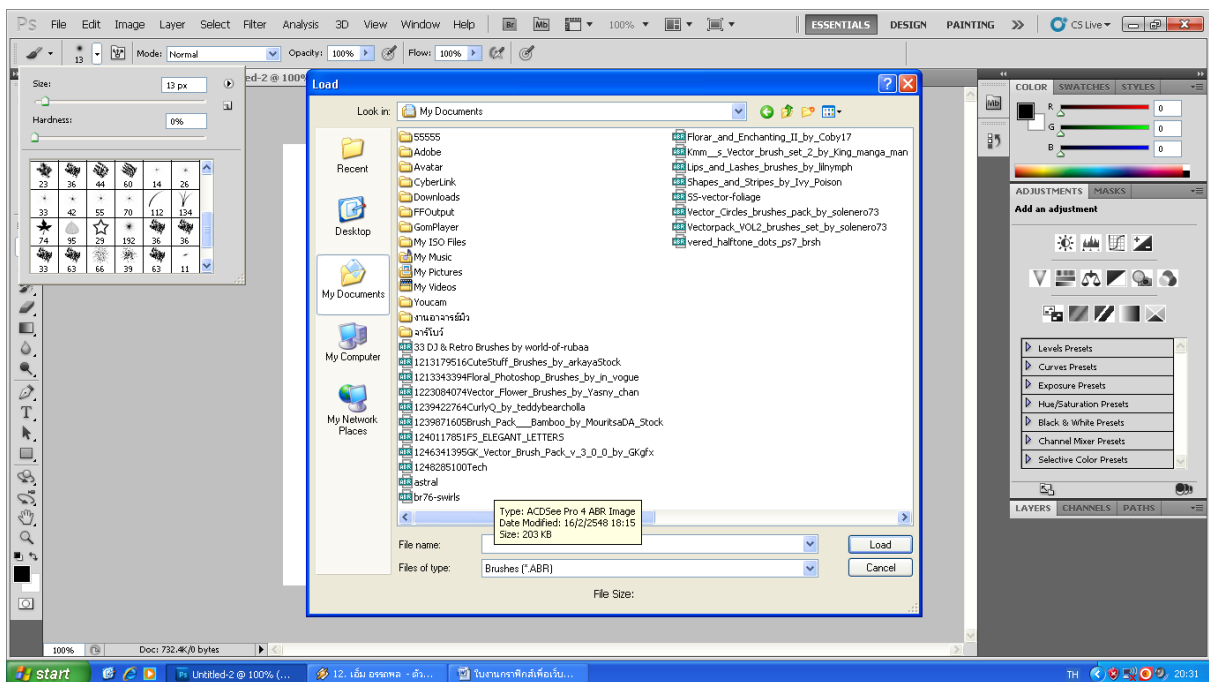
## จากนั้นเลือกหัว Brush ตามต้องการ



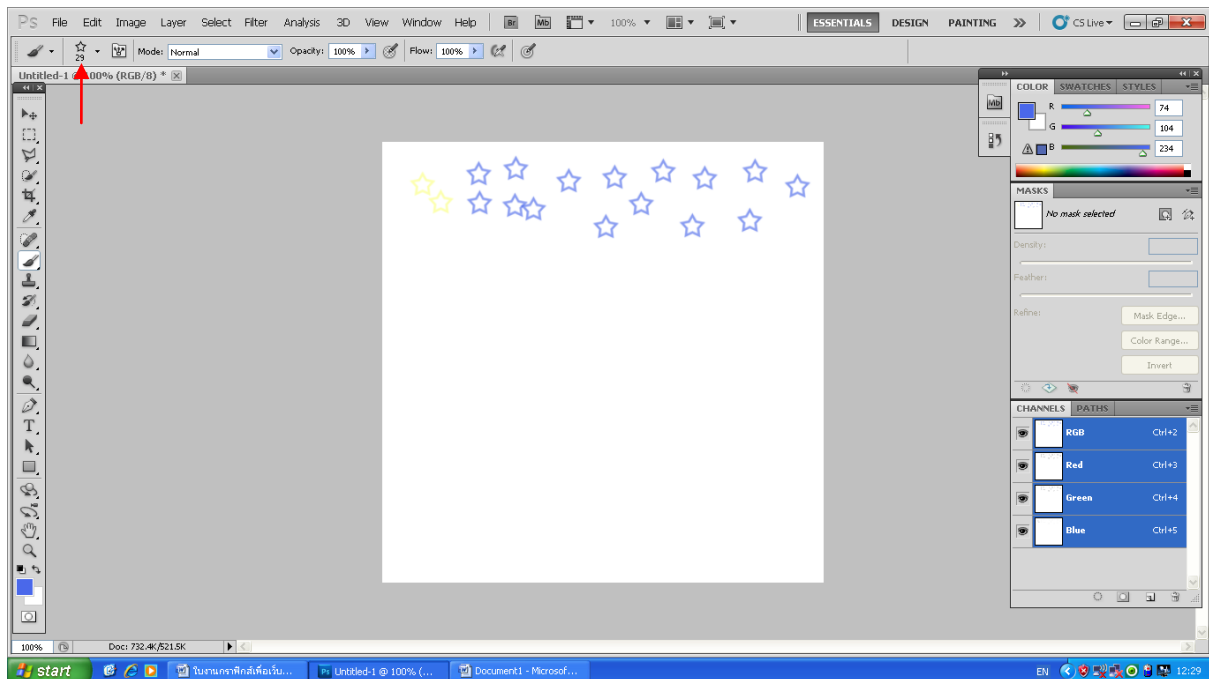
วิธีการเพิ่มหัว Brush ขึ้นอีกให้กดที่ปุ่มขวามือ จากนั้นคลิกไปเพื่อเลือกคำสั่ง Load Brush



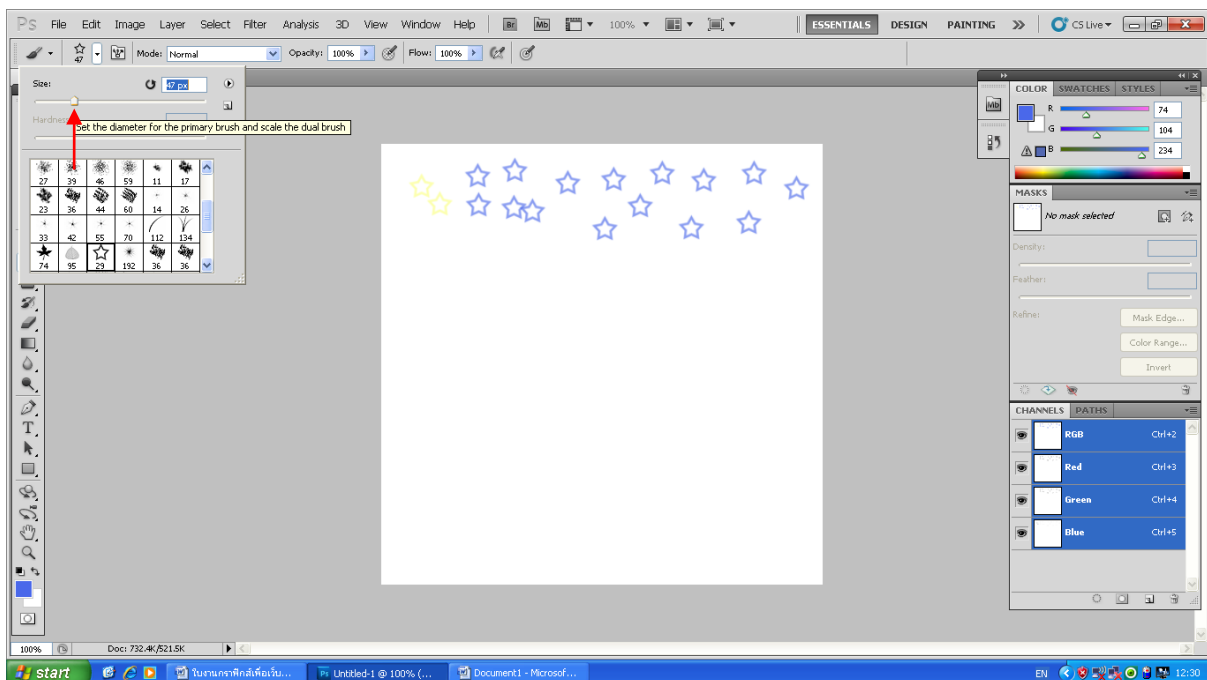
พอเลือกเสร็จให้กดปุ่ม Load เพื่อจะได้มีหัว Brush เพิ่มขึ้น



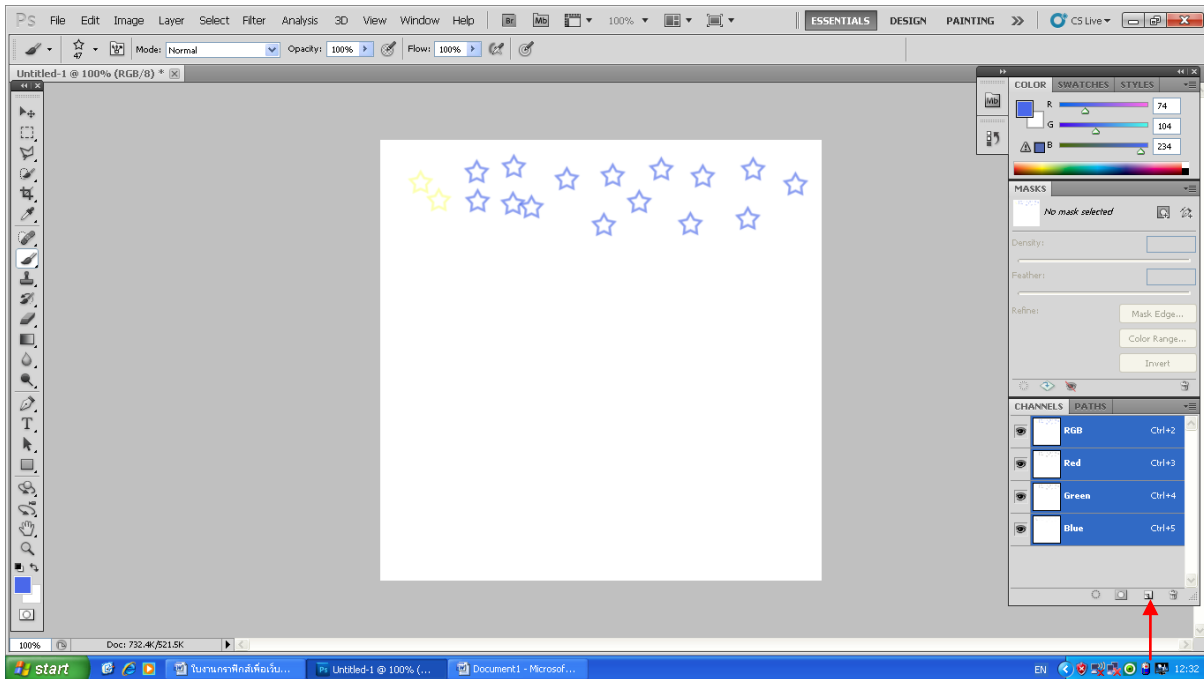
จากนั้นให้เราเลือกหัว Brush มาหนึ่งอัน แล้วมาวางหรือแต่งวางภาพก็ได้



การเพิ่มหรือลดขนาดของ Brush ให้เลื่อนตามภาพข้างล่าง รูปแบบ และขนาดแปรง สามารถปรับได้



วิธีการเพิ่มเลเซอร์ในการสร้าง Brush ให้เลือกคำสั่งที่เหมือนกระดาษโคนพลิกตั้งรูปด้านล่างนี้



วิธีการเลื่อนภาพที่เราต้องการเลื่อนให้เรากดปุ่มคำสั่ง Move Tool ตามลูกศรด้านล่าง

