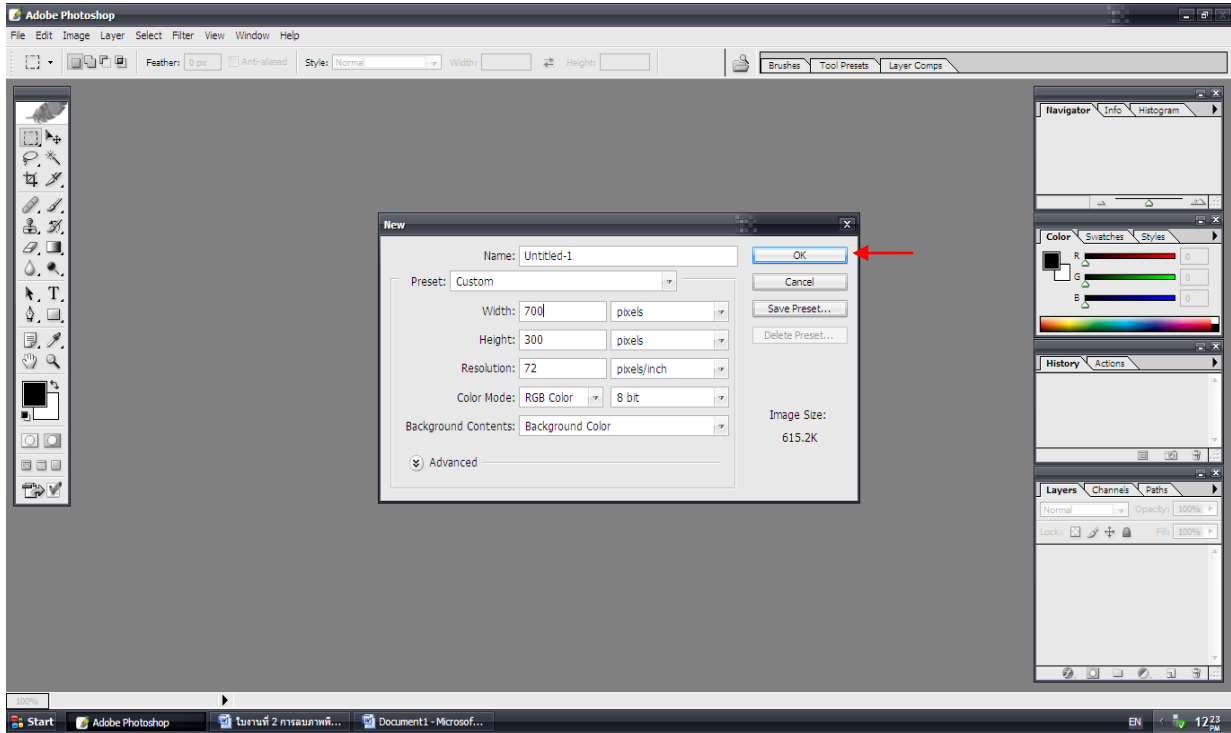


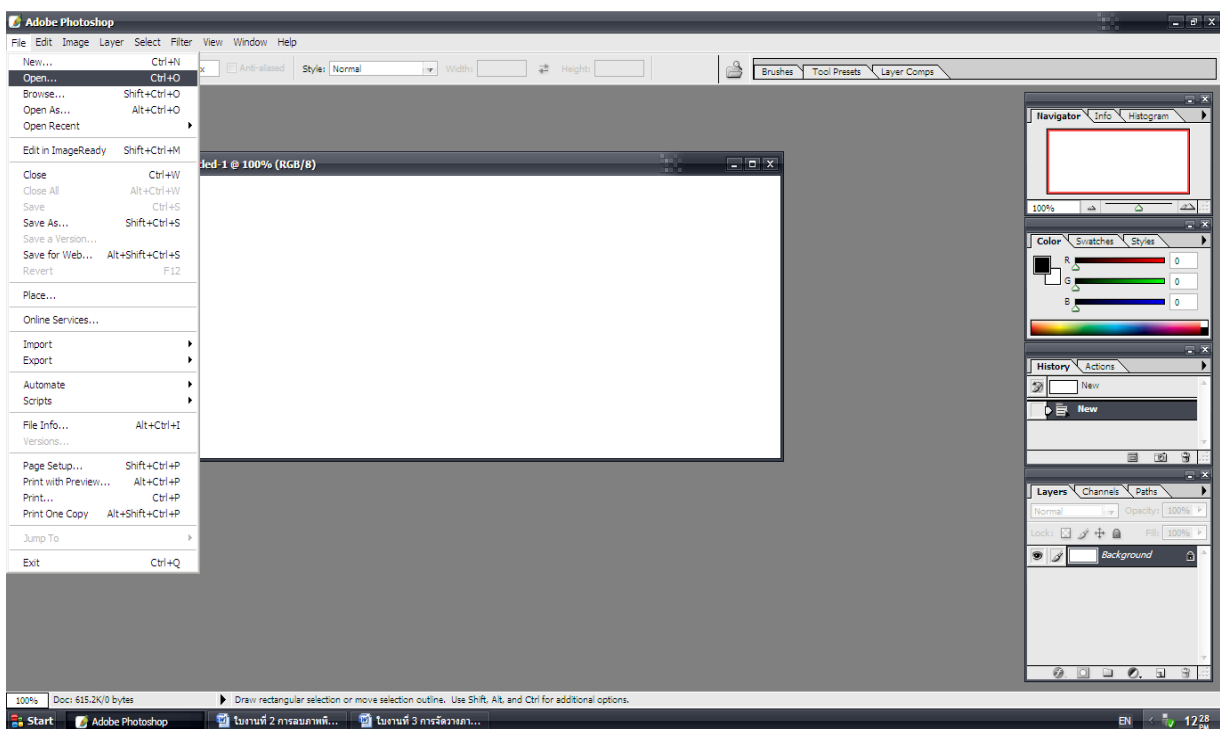
ใบงานที่ 3

การจัดวางภาพ

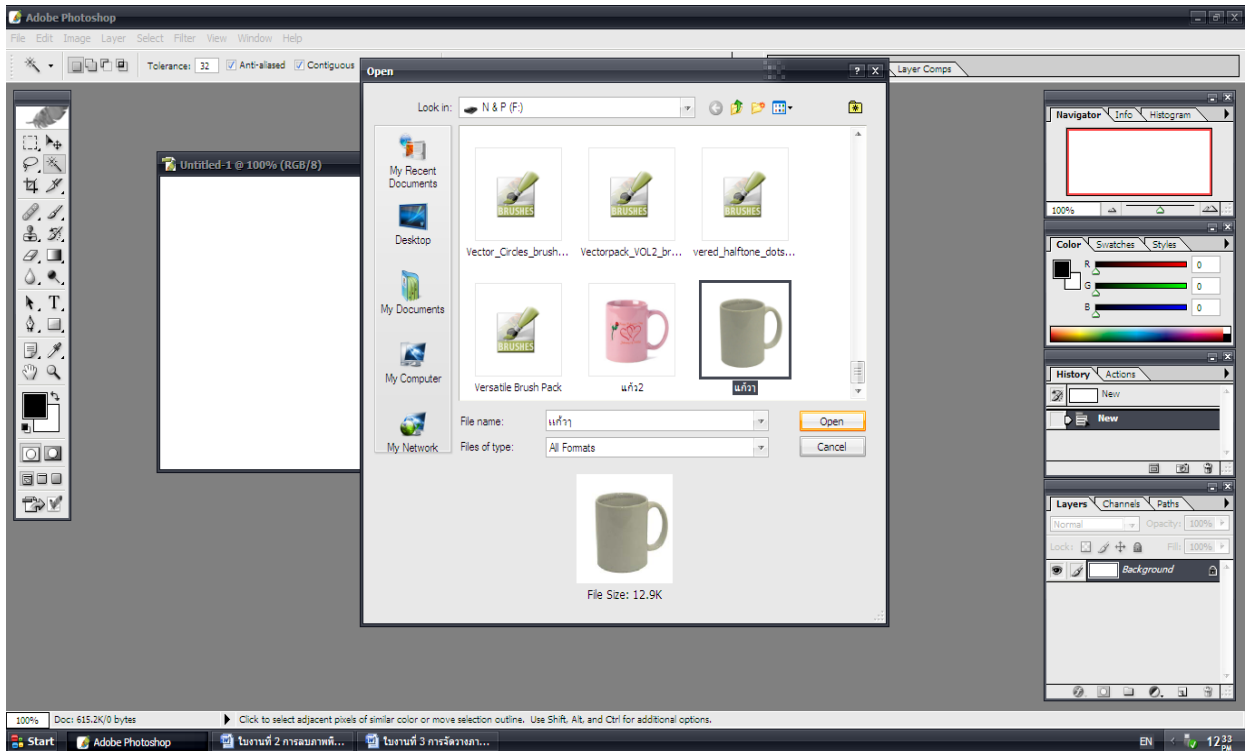
เลือกคำสั่ง File แล้วเลือก New งานขึ้นมาแล้วกด OK.



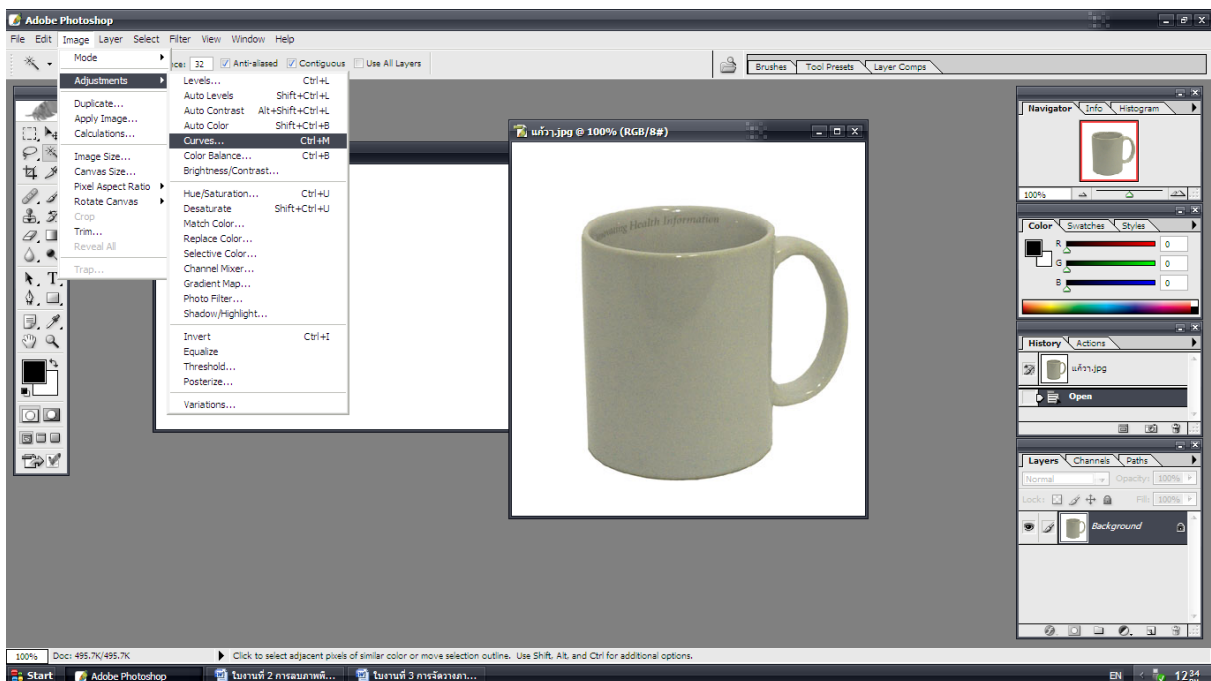
เลือกคำสั่ง Open



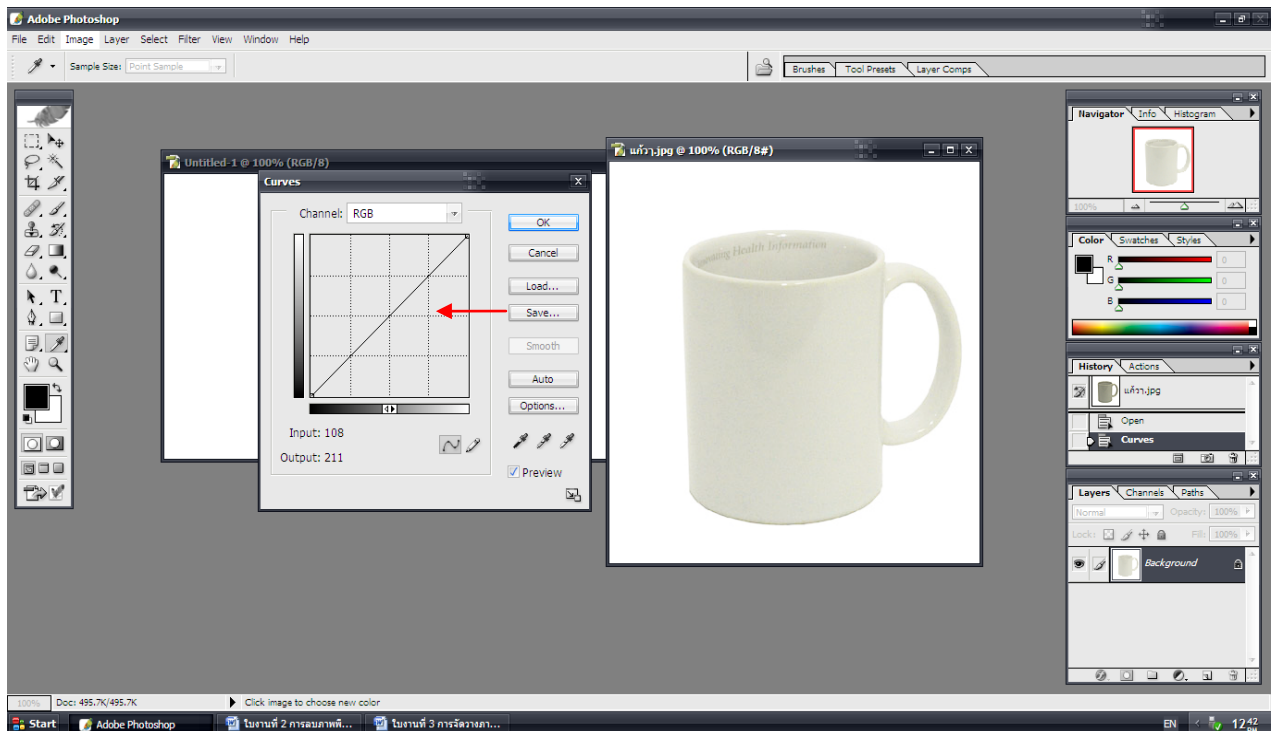
เลือกรูปได้แล้วให้กดปุ่มคำสั่ง Open



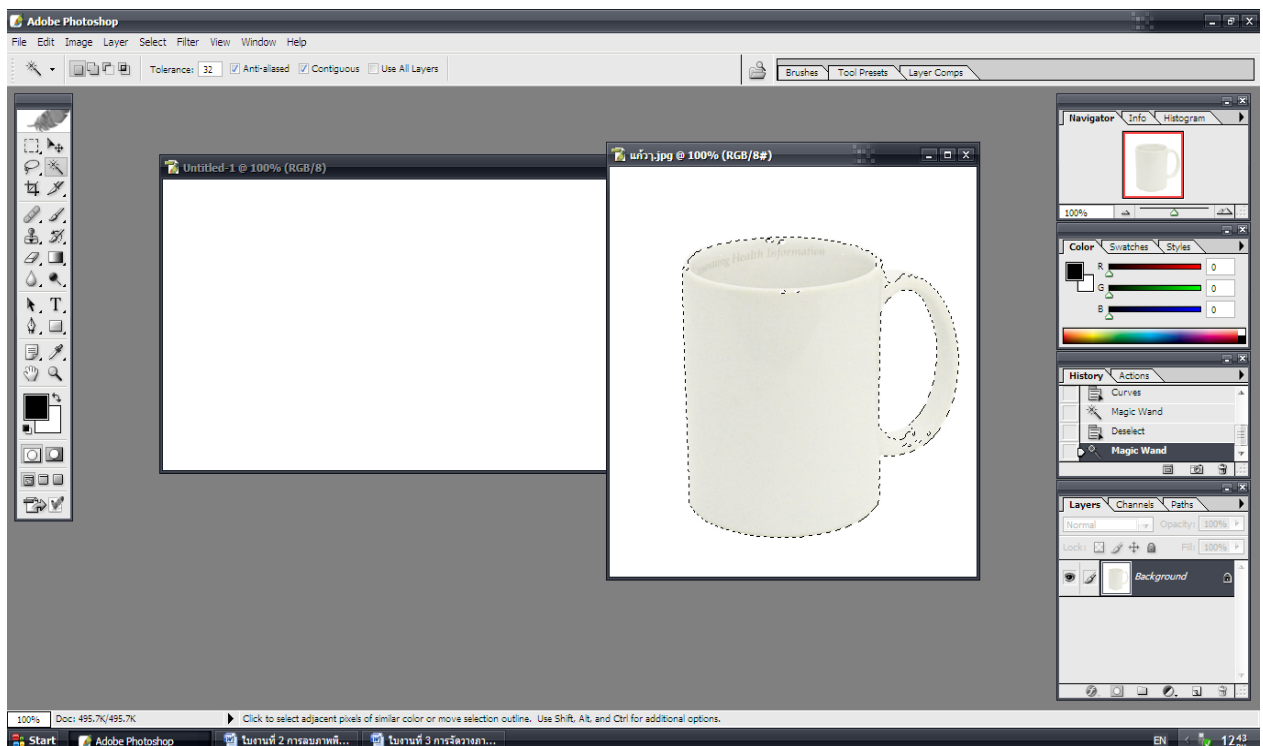
พอได้รูปที่เราต้องการแล้วเราสามารถเพิ่มหรือลดขนาดรูป หรือ สีก็ได้โดยไปที่คำสั่ง Image เลือก Adjustment แล้วเลือก Curves



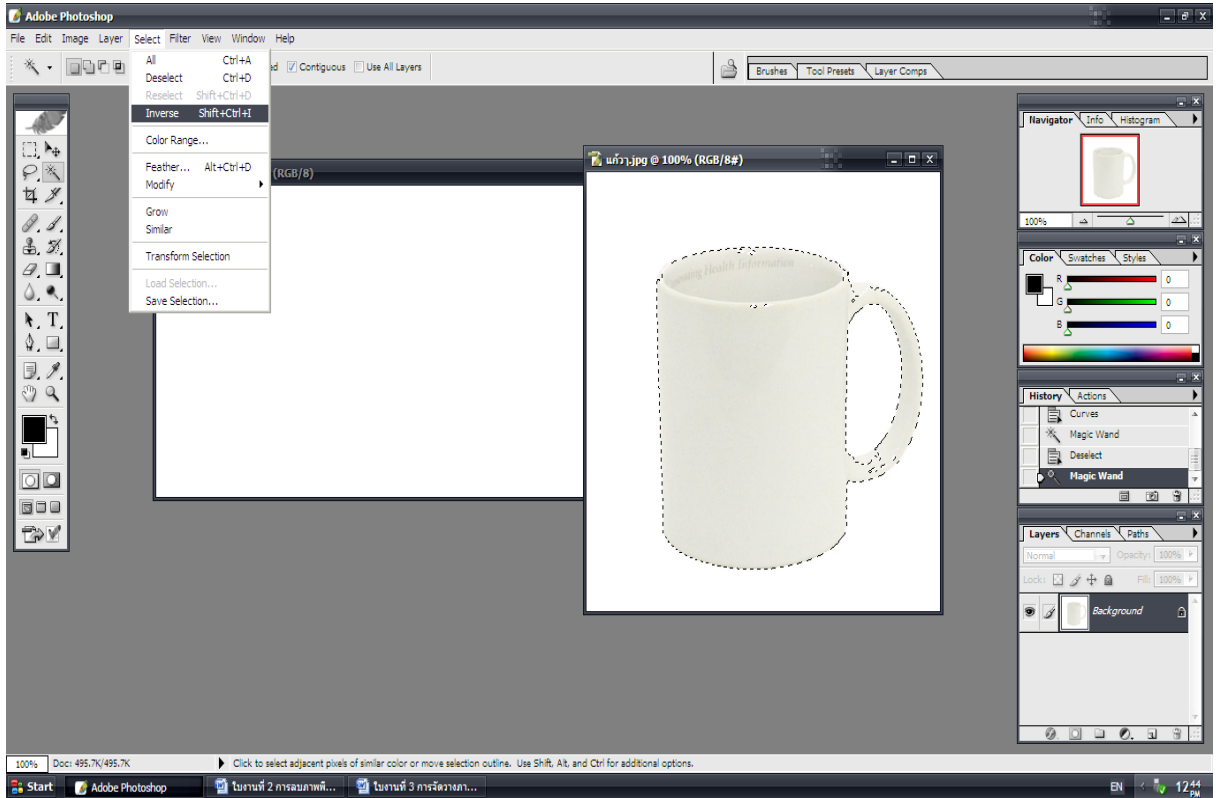
เลือกปรับสีได้โดยใช้เมาส์ขยับเส้นตามที่ถูกครีษังรูป ถ้าพอใจแล้วในสีที่เราปรับแล้วให้กดปุ่ม
คำสั่ง OK.



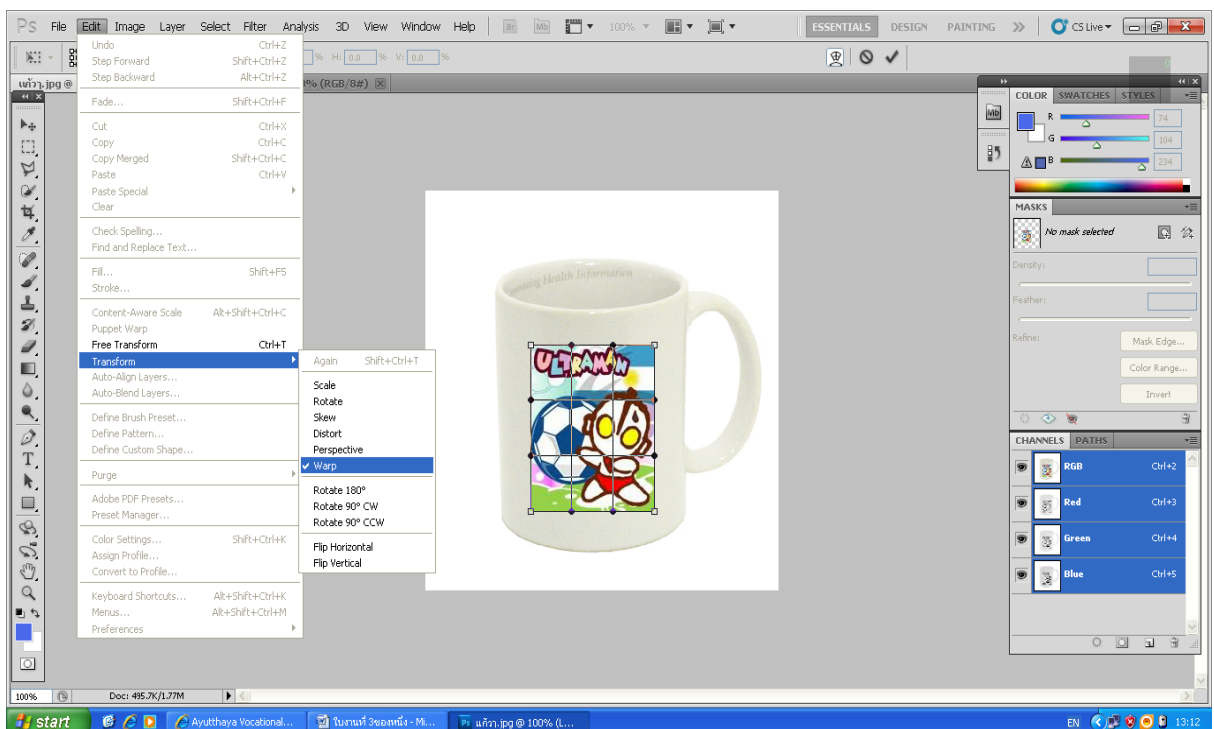
จากนั้นให้เราเลือก Magic Wand Tool



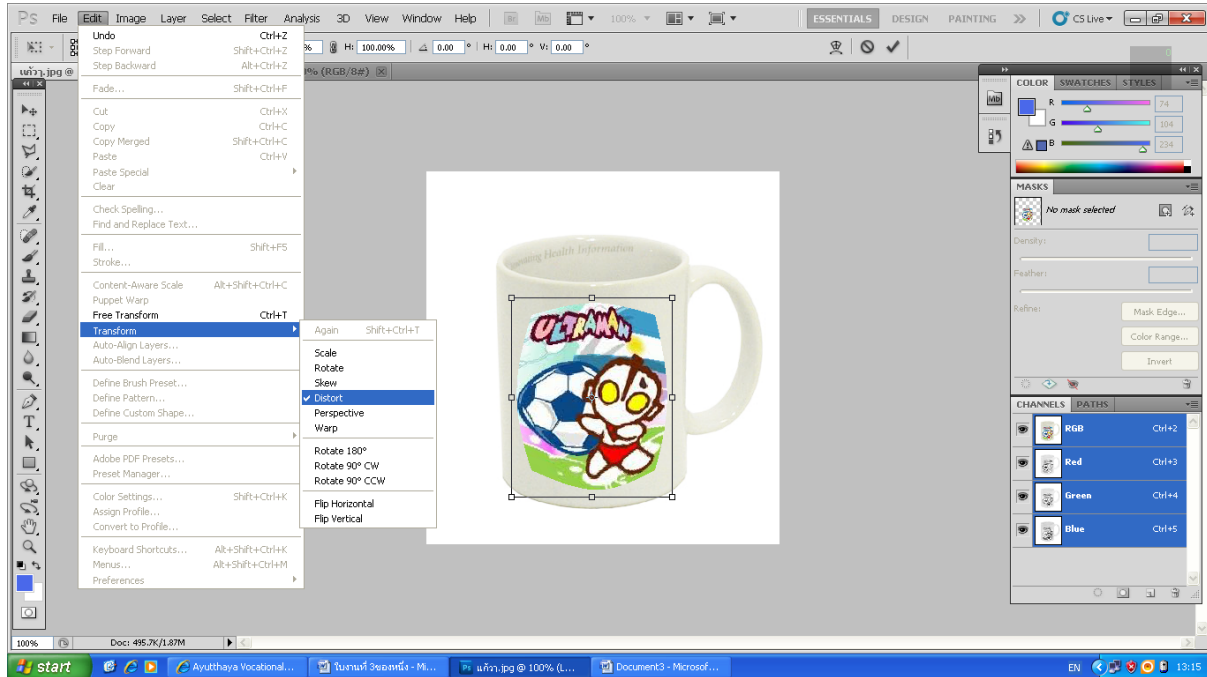
เลือกคำสั่ง Select เลือก Inverse



คลิกที่รูปใหม่ 8 ปุ่มจึงจะทำการเลือกคำสั่ง Edit เลือก Transform เลือก Warp แล้วเลือก Move Tool จึงจะกด Apply ดังรูปด้านล่างนี้



คลิกที่เลขที่แรกแล้วไปคำสั่ง Edit เลือก Transform เลือก Distort เลือก Move Tool จึงจะกด Apply



เลือก Move Tool จึงจะกด Apply

