



2477  
อัสสัมชัญ  
www.avc.ac.th  
โทร.0-3524-1211

## ด้านที่ 2 บุคลากร

วิทยาลัยอาชีวศึกษาพระนครศรีอยุธยา

## การพัฒนาประสิทธิภาพในการทำงาน

### 1. เกณฑ์การพิจารณาขั้นปกติ (0.5)

- ปฏิบัติการสอนตามกำหนด
- มีมาตรฐานอาชีวศึกษา
- มีศักยภาพในการสร้าง และใช้เครื่องมือประกอบการทำงาน
- ปฏิบัติการสอนเป็นที่พึงพอใจของผู้เรียน
- มีบันทึกขอความดีความชอบ

### 2. ขั้นพิเศษ (1)

- มีสมรรถนะในการสอน
- เป็นผู้มีส่วนร่วมในการบริหารงาน โดยไม่มีเงื่อนไข
- ผลสัมฤทธิ์ของงานมีการรายงานที่ชัดเจน
- ปกป้องและรักษาผลประโยชน์ของทางราชการ
- มีการสร้างนวัตกรรมและชื่อเสียงให้กับวิทยาลัย ฯ

### 3. ผู้ที่ไม่ได้รับการพิจารณาให้เลื่อนขั้นเงินเดือน

- ละเว้นการปฏิบัติหน้าที่ โดยมีรองผู้อำนวยการรายงานเป็นลายลักษณ์อักษร
- มีคาบสอนไม่ถึงเกณฑ์ที่กำหนด
- ลาเกินตามระเบียบการลา
- ต้องโทษทางวินัย
- กระด้างกระเดื่อง ขาดความร่วมมือโดยชัดเจน

## วิทยาลัย ฯ กำหนดระเบียบการจ้างลูกจ้าง โดยมีรายละเอียดดังนี้

### ประเภทการจ้าง

1. ลูกจ้างทำสัญญา
  - ระยะเวลา 1 ปีงบประมาณ
  - มีกรอบอัตรา – ตำแหน่งกำกับชัดเจน ไม่เกินอัตราจ้างในแผนการจ้างของสำนักงานคณะกรรมการการอาชีวศึกษา
  - มีข้าราชการระดับ 5 / เงินสดค่าประกัน
  - การลาออกต้องชดเชยค่าเสียหาย – แจ้งล่วงหน้า 3 เดือน
  - ไม่สามารถปรับ - ลด - เพิ่ม ค่าจ้างได้
2. ลูกจ้างโครงการพัฒนาสถานศึกษา มีคำสั่งและระยะเวลาการจ้างชัดเจน
  - สามารถระงับการจ้างได้โดยไม่ต้องแจ้งล่วงหน้า
  - การลาออกต้องแจ้งล่วงหน้า 1 เดือน มิฉะนั้นจะไม่ได้รับค่าตอบแทนในเดือนนั้นๆ
  - อนุญาตให้ลาได้ไม่เกิน 4 วันทำงานในรอบคำสั่ง หากจำเป็นต้องลาจะไม่ได้รับค่าตอบแทนในส่วนที่เกิน/หากขาดไม่มีเหตุผลอันควรให้ระงับการจ้าง
  - ผู้ค้ำประกันใช้หลักทรัพย์ หรือ ผู้นำท้องถิ่น หรือผู้ประกอบการ
  - ลูกจ้างชำระเงินประกันสังคมเอง
3. ครูพิเศษ
  - ครูพิเศษรายชั่วโมงด้วยเงินงบประมาณ
  - ครูพิเศษประจำสำนักงานด้วยเงินอุดหนุนรายเดือน

### มาตรการ

- ตักเตือน
- ตัดค่าตอบแทนพิเศษ
- ภาคทัณฑ์
- ลดขั้น
- พักงาน / ไม่ได้รับค่าตอบแทน
- เลิกสัญญา / ชดเชยค่าเสียหาย

## ลักษณะความผิด

- แสดงกิริยากระด้างกระเดื่อง ต่อต้านผู้บังคับบัญชา
- ละเว้นการปฏิบัติหน้าที่
- ขาดสมรรถนะและประสิทธิภาพในการปฏิบัติงาน
- ประพฤติตนไม่เหมาะสมกับตำแหน่งหน้าที่
- ประพฤติชอบ/ ควบคุมไม่ได้
- ใช้ตำแหน่งหน้าที่และแอบอ้างผู้บังคับบัญชาให้ได้มาเพื่อประโยชน์ของตนเอง
- ละเมิดกฎ / ระเบียบ / ข้อปฏิบัติของวิทยาลัย ฯ

## การกำหนดคุณลักษณะอันพึงประสงค์ของบุคลากรตามบทบาทหน้าที่

เพื่อให้การบริหารจัดการด้านบุคลากรของสถานศึกษาเป็นไปด้วยความเรียบร้อยเกิดประสิทธิภาพ สอดคล้องกับนโยบายและระเบียบของสำนักงานคณะกรรมการการอาชีวศึกษา ว่าด้วยการบริหารสถานศึกษา ตามมติที่ประชุมคณะกรรมการสถานศึกษา

### 1. คุณลักษณะอันพึงประสงค์ของผู้บริหาร

- เป็นต้นแบบที่ดี
- การตัดสินใจ
- จุดคุ้มทุน
- จริงใจ
- สัจเจต
- สอนงาน / ถ่ายทอดความรู้
- สร้างงานต่อ - ก่องานใหม่
- การมีส่วนร่วม

### 2. คุณลักษณะอันพึงประสงค์ของรองผู้อำนวยการฝ่ายวิชาการ

- ให้ความช่วยเหลือ - เป็นที่พึ่งครู
- ตรวจสอบการเบิกจ่าย
- มีความสามารถเป็นที่ยอมรับ
- แก้ปัญหาอย่างมีระบบ
- สนับสนุนทรัพยากรการสอน
- ติดตาม รวบรวม ควบคุมมาตรฐานและระบบการประกันคุณภาพการอาชีวศึกษา

3. คุณลักษณะอันพึงประสงค์ของรองผู้อำนวยการฝ่ายพัฒนาการศึกษา
  - ชุมชนสัมพันธ์
  - มีบุคลิกภาพดี - จิตใจดี
  - สามารถประสานงานกับผู้ปกครอง
  - มธรรสวาจา - ออกเสียงคมแก่ง
  - ประกันคุณลักษณะอันพึงประสงค์นักศึกษา
4. คุณลักษณะอันพึงประสงค์ของรองผู้อำนวยการฝ่ายแผนงานและความร่วมมือ
  - สร้างเครื่องมือ - ตรวจสอบภายใน
  - แก้ปัญหาและวิจัยเชิงระบบ
  - ประเมินผลการใช้งบประมาณ
  - ติดตาม - ทวงถามงบประมาณทดลองจ่ายในอาชีวศึกษาจังหวัด
  - ประสานงานอย่างมีประสิทธิภาพ
  - เตรียมการล่วงหน้า - รายงาน
  - ระดมทุนและทรัพยากร
  - บันทึก - ประเมินกิจกรรมในรอบไตรมาส
  - บริหารการเปลี่ยนแปลงอย่างมีประสิทธิภาพ
  - ประเมินผลการทำงานใน 4 ฝ่าย
  - เขียนแผน - โครงการ - ประเมินโครงการ - วิจัย - รายงาน
5. คุณลักษณะอันพึงประสงค์ของรองผู้อำนวยการฝ่ายบริหารทรัพยากร
  - ประชุม - ติดตาม
  - ควบคุมทรัพยากร
  - ระเบียบพัสดุ - กฎหมาย - พระราชบัญญัติ - การเงิน - บุคลากร
  - ใจเย็น - อุดทน - มีวินัย - ตัดสินใจได้ - มีเหตุผล - กล้าพูด - กล้าทำ - ยึดถือความถูกต้องเป็นบรรทัดฐาน - ใฝ่บ้าน (มาก่อน - กลับทีหลัง)
  - ทรัพยากรพร้อมใช้งาน
  - จัดระเบียบ - บริหารจุดคุ้มทุน
  - บริหารเวลา - ขั้นตอน
  - ลำดับความสำคัญ - การมีส่วนร่วม - มีน้ำใจ
6. คุณลักษณะอันพึงประสงค์ของหัวหน้างาน / (เลขานุการสำนักงาน – หัวหน้างาน)
  - มีความรับผิดชอบ
  - บริหาร - จัดการเอกสารภายใน
  - จัดระเบียบ - บริหารจุดคุ้มทุน

- บริหารเวลา - ขั้นตอน
- ลำดับความสำคัญ - การมีส่วนร่วม - มีน้ำใจ

#### 7. คุณลักษณะอันพึงประสงค์ของหัวหน้าสาขาวิชา

- บริหารการศึกษา – จัดตารางสอน – ปกครอง – แนะแนว – สวัสดิการ – ฝึกงาน – คูงาน – พิจารณาความดี – ความชอบ – ทำผลงาน – วิจัย – ประสานงาน – บริหารการเงิน – บก – พอ – ภายในสาขาวิชาได้อย่างมีประสิทธิภาพ

#### 8. คุณลักษณะอันพึงประสงค์ของเจ้าหน้าที่ /

- รับผิดชอบงานที่ได้รับมอบหมาย / มีวุฒิภาวะผู้นำครองตน – ครองคน – ครองงาน สามารถสร้างงานที่รับผิดชอบอย่างมีประสิทธิภาพ

#### 9. คุณลักษณะอันพึงประสงค์ของผู้ช่วยเจ้าหน้าที่ / (หัวหน้าหมวด)

- เป็นผู้ที่มีทักษะ
- ชำนาญการในภาระงานที่ได้รับมอบหมายจนเกิดผลดีต่อราชการ
- สามารถบริหารขั้นตอน - เวลาตามลำดับความสำคัญ
- สามารถสร้างงานจนเป็นที่ยอมรับต่อเพื่อนร่วมงาน

#### 10. คุณลักษณะอันพึงประสงค์ของพนักงาน (พนักงานขับรถ - ช่าง - ผู้ช่วยงานการ - แม่ครัว - พี่เลี้ยงเด็ก)

- มีจิตสำนึก ค่านิยม ที่ดี
- เป็นผู้ที่รับผิดชอบภาระงานที่กระทำเป็นประจำตามที่ได้รับมอบหมายจนเกิดผลดี
- เคารพวัฒนธรรมองค์กร
- มุ่งมั่นทำงานตามที่ได้รับมอบหมาย

#### 11. นักการ (ผู้ช่วยช่าง - ฝึกหัดงาน - ทดลองงาน)

- เป็นผู้ทดลองงานหรืออยู่ระหว่างการฝึกงานที่ต้องการความรับผิดชอบแม่นยำ ซึ่งต้องอยู่ในความควบคุม - ดูแล และเคารพกฎ - กติกา มารยาท เพื่อเข้าถึงการประเมิน

#### 12. คนงาน

- เป็นผู้ปฏิบัติหน้าที่ตามที่ได้รับมอบหมายเป็นประจำทุก ๆ วัน

## 1) ด้านการวางแผน

- แผนคน สํารวจกำลังพลประจำปี
- แผนงาน ทำสรุปการปฏิบัติงานและปฏิทินทำงานให้สามารถร่วมมือ – ร่วมใจกันเชิงระบบ
- แผนเงิน การวางแผนการใช้เงินตามหมวดหมู่ให้เกิดความสมดุล และต่อเนื่องตลอดปีงบประมาณ

## การประเมิน

- ◆ มีการประเมินคำสั่งทุกคำสั่ง เพื่อติดตามผลการปฏิบัติหน้าที่ของบุคลากรในสังกัด (ตามแนวทางการงานบุคลากร)
- ◆ รายงานประจำไตรมาส เพื่อปรับสมรรถนะ
- ◆ ประเมินกิจกรรมทั้งร่องรอยและหลักฐานอย่างง่าย
- ◆ จัดทำแบบฟอร์ม เครื่องมือที่ใช้ในการตรวจสอบ ติดตามประเมินผล โดยให้มีรูปแบบเดียวกันเพื่อเป็นแนวทางในการรายงานข้อมูลให้กับบุคลากรในสังกัด
- ◆ ประเมินพนักงานราชการประจำปี
- ◆ การสอบประเมินครูผู้สอน , เจ้าหน้าที่ , พนักงาน และคนงาน ประจำไตรมาส
- ◆ ประเมินโครงการระยะสั้น และระยะยาว (ต่อเนื่อง) เป็นรูปเล่ม

## วัฒนธรรมองค์กร

- ไพบระ – อ่อนหวาน – ยิ้มละไม – ยกมือไหว้ – ทักทายกัน
- ไม่หวังประโยชน์และสิ่งตอบแทนจากศิษย์
- รัก – เมตตา – ช่วยเหลือศิษย์เหมือนลูกในไส้
- รักษาความสะอาด – หวงแหน – และรักองค์กร



- เคารพกฎ กติกา และเป็นต้นแบบที่ดีแก่นักเรียน นักศึกษา
- อุทิศตนไร้เงื่อนไขและข้อจำกัดให้เกิดความยุ่งยากในองค์กร
- ให้เกียรติยอมรับฟังความคิดเห็นของผู้อื่น เคารพกฎกติกาสังคม
- ไม่เห็นแก่ตัว – เสียสละช่วยเหลือเพื่อนร่วมงานให้มีความสุขตามอัธยาศัย
- ขอมรับการเปลี่ยนแปลงและปรับบทบาทตามแผนยุทธ
- แต่งกายสุภาพตามข้อตกลงของสถานศึกษา

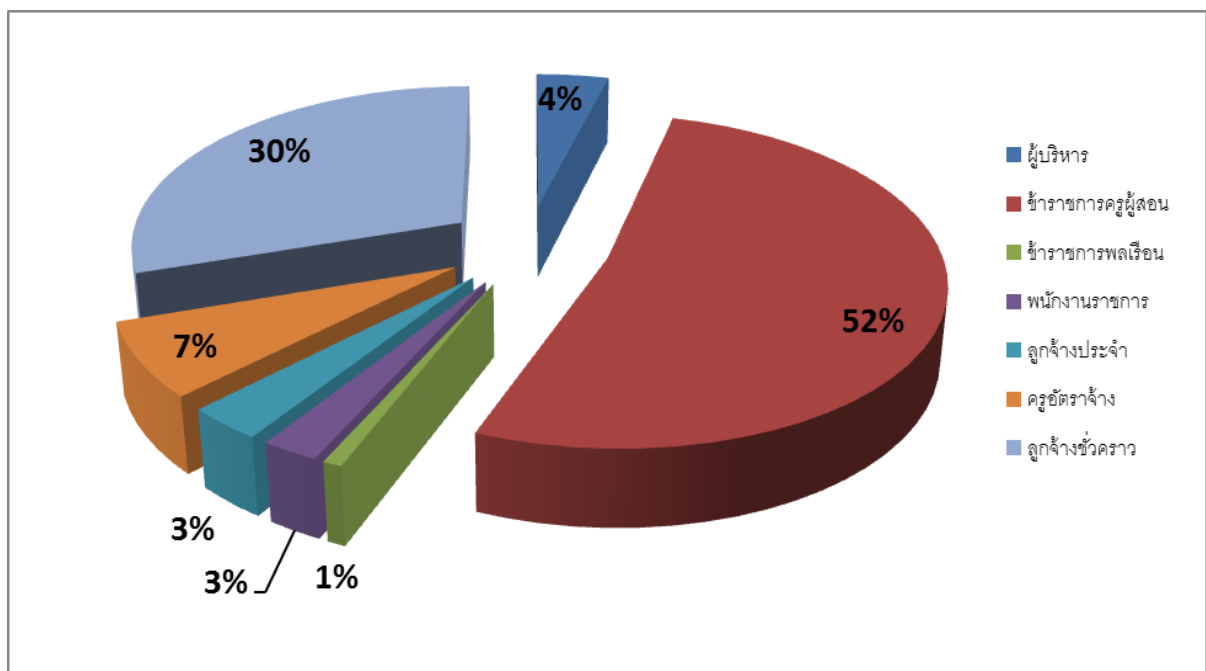
## หลักการบริหารจัดการองค์กร

- ผู้บริหาร และผู้นำระดับปฏิบัติการเป็นต้นแบบที่ดี
- จัดกลุ่มบุคลากร และกำหนดแนวทางพัฒนาเพื่อมอบหมายหน้าที่รับผิดชอบ
- หมุนเวียนเรียนรู้งานทุกไตรมาส เพื่อละลายพฤติกรรมกรยึดติดตัวบุคคล ยึดระบบการทดแทน เป็นสำคัญ
- บุคลากร 1 คน ให้รับผิดชอบ 2 งาน เพื่อรองรับภาวะการณ์ขาดแคลนกำลังคน
- จัดให้บุคลากรในสังกัดเข้ารับการอบรม ประชุม สัมมนา เพื่อพัฒนาศักยภาพในการทำงานอย่างต่อเนื่อง
- พัฒนาทักษะฝีมือในการทำงาน ทั้งในด้านการผลิตเอกสารทางราชการ การพัฒนาระบบเครือข่าย ภายใน และผลิตสื่อ – เอกสารเผยแพร่ / เว็บไซต์ - เอกสารแนะนำ - แผ่นพับ - คู่มือ ฯลฯ โดยยึดหลักในการพัฒนางาน คือ “รวดเร็ว ฉับไว ถูกใจ ถูกต้อง”
- พัฒนาด้านจิตสำนึกในการปฏิบัติงานในหน้าที่ และการให้บริการทางการศึกษา โดยยึดหลักสำคัญในการบริการ คือ “หน้าไม่งอ รอไม่นาน บริการดี” เพื่อให้ผู้รับบริการมีความพึงพอใจสูงสุด
- พัฒนาด้านภาวะผู้นำ ส่งเสริม สนับสนุนให้บุคลากรมีความกล้าในการคิด กระทำในสิ่งอันก่อให้เกิดประโยชน์ต่อตนเอง หน่วยงาน และสังคม
- ปรับเปลี่ยนพฤติกรรมของบุคลากรในสังกัด ในเรื่อง การมีเงื่อนไขในการสอนและการให้บริการทางการศึกษา โดยหลีกเลี่ยงการใช้คำว่า “ห้าม” หรือ “ไม่” หรือ “ต้อง” และ “เอาไว้ก่อน”



อัตรากำลังบุคลากร ประจำปีการศึกษา 2558 มีจำนวนทั้งสิ้น 123 คน ดังนี้

ลำดับที่	ตำแหน่ง	จำนวน	หน่วยนับ
1.	ผู้บริหาร	5	คน
2.	ข้าราชการครูผู้สอน	64	คน
3.	ข้าราชการพลเรือน	1	คน
5.	พนักงานราชการ	3	คน
6.	ลูกจ้างประจำ	4	คน
7.	ครูอัตราจ้าง	9	คน
8.	ลูกจ้างชั่วคราว	37	คน
รวม		123	คน



แผนภาพอัตรากำลังบุคลากร ประจำปีการศึกษา 2558

## รายนามผู้บริหารสถานศึกษา

ปี พ.ศ.	ชื่อ - นามสกุล		ตำแหน่ง
2477-2480	นางสะอาด	พานิชย์วิทย์	ครูใหญ่
2480-2481	มล.หญิง	ทินกร	ครูใหญ่
2481-2482	นางทองฟู	พิศิษฐ์เวชภูมิ	ครูใหญ่
2482-2519	นางมุกดา	ศรีสถิต	อาจารย์ใหญ่
2519-2520	นางสุจิตร์	รอดประเสริฐ	ผู้อำนวยการ
2520-2521	ดร.วิรัช	กมุทมาศ	ผู้อำนวยการ
2521-2521	นายวิชัย	ป้อมประเสริฐ	ผู้อำนวยการ
2522-2530	นางอนันต์	นาคามดี	ผู้อำนวยการ
2530-2533	นางสาวบรรจง	สกุลพราหมณ์	ผู้อำนวยการ
2533-2539	นางกฤษณา	ป้อมทอง	ผู้อำนวยการ
2539-2540	นางสาวประดับ	มั่งกำจัด	ผู้อำนวยการ
2540-2541	นางลมล	ปรีดากุล	ผู้อำนวยการ
2541-2542	นางสาวสมหมาย	โถมวิสัย	ผู้อำนวยการ
2542-2546	นายอนันต์	ใจงาม	ผู้อำนวยการ
2546-2550	นางเสริม	หอมสุวรรณ	ผู้อำนวยการ
2550- 2553	นายสมนึก	ภาศักดิ์	ผู้อำนวยการ
2553-2553	นางกฤษนันท์	ภู่สวาสดี	ผู้อำนวยการ
2553-2557	นายสมนึก	ภาศักดิ์	ผู้อำนวยการ
2557- ปัจจุบัน	ดร.อรสา	รามโกมุท	ผู้อำนวยการ

คณะผู้บริหารสถานศึกษา  
วิทยาลัยอาชีวศึกษาพระนครศรีอยุธยา



นางอรสา งามโกมุต  
ผู้อำนวยการวิทยาลัย  
อาชีวศึกษาพระนครศรีอยุธยา



นางสาวอัมพร พิกจันทร์  
รองผู้อำนวยการ  
ฝ่ายแผนงานฯ



นางสาวอรนุช แสงสุข  
รองผู้อำนวยการ  
ฝ่ายบริหารทรัพยากร



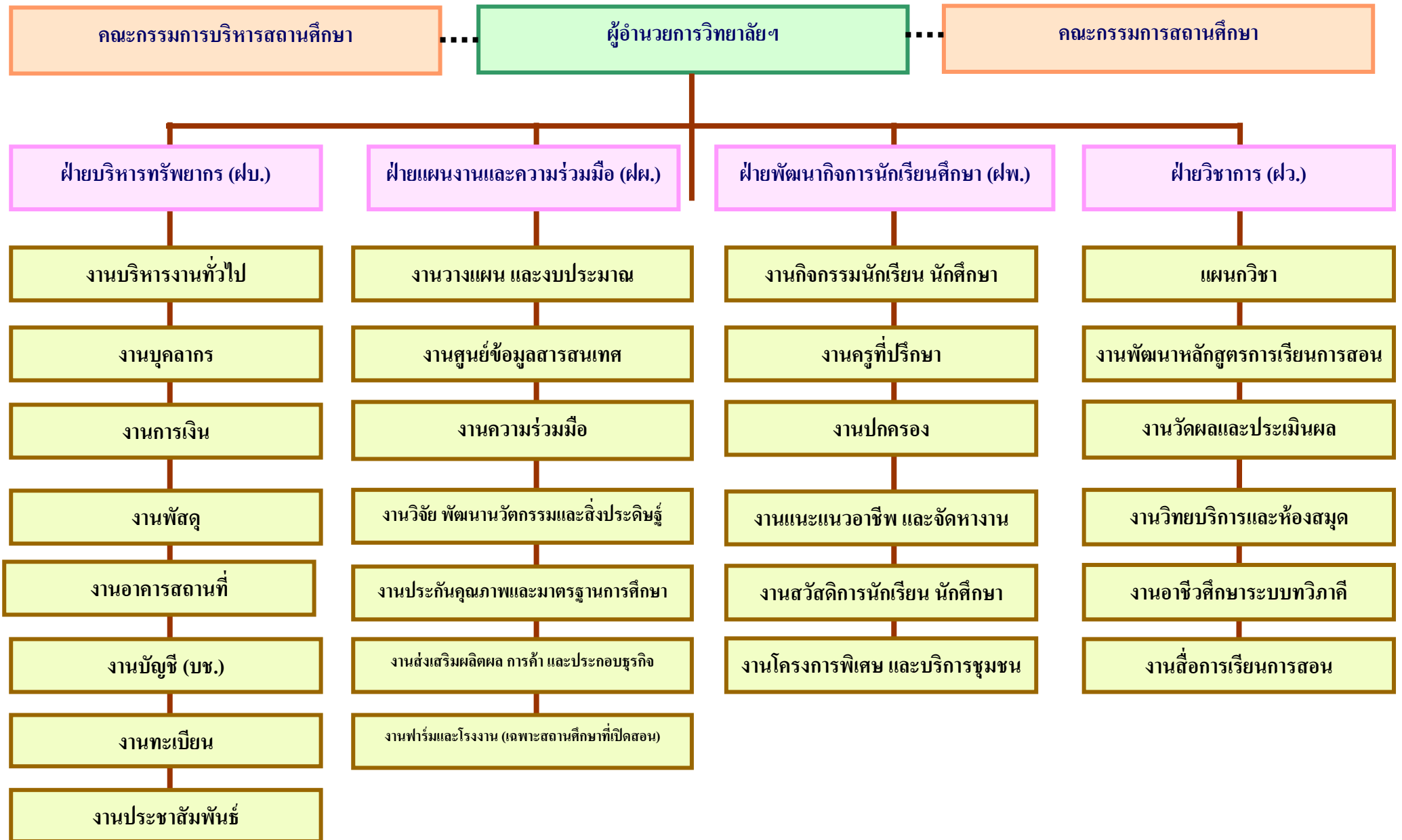
นางสุภาณี แสงอินทร์  
รองผู้อำนวยการ  
ฝ่ายวิชาการ



นายรังศักดิ์ สว่างเดือน  
รองผู้อำนวยการ  
ฝ่ายพัฒนากิจการฯ

# แผนภูมิบริหารสถานศึกษา

สังกัดสำนักงานคณะกรรมการการอาชีวศึกษา พ.ศ. ๒๕๕๒



**ผู้อำนวยการวิทยาลัยอาชีวศึกษาพระนครศรีอยุธยา**  
นางอรสา งามโกมุต

**คณะกรรมการบริหารสถานศึกษา**

**คณะกรรมการสถานศึกษา**

**ฝ่ายบริหารทรัพยากร**  
นางสาวอรนุช แสงสุข  
รองผู้อำนวยการวิทยาลัย ฯ

**ฝ่ายแผนงานและความร่วมมือ**  
นางสาวอัมพร พิกจันทร์  
รองผู้อำนวยการวิทยาลัย ฯ

**ฝ่ายพัฒนากิจการนักเรียนนักศึกษา**  
นายธำรงค์ สว่างเดือน  
รองผู้อำนวยการวิทยาลัย ฯ

**ฝ่ายวิชาการ**  
นางสุภาณี แสงอินทร์  
รองผู้อำนวยการวิทยาลัย ฯ

- หัวหน้างานบริหารงานทั่วไป  
นางเอกนิษฐ หิตาวรรณ
- หัวหน้างานการเงิน  
นางมารีสา อนันตเสถ
- หัวหน้างานพัสดุ  
นางนงลักษณ์ สังข์ทอง
- หัวหน้างานทะเบียน  
นางสาวสมนึก ริมะภาพ
- หัวหน้างานบุคลากร  
นางปริศนา ดวงคารา
- หัวหน้างานการบัญชี  
นายอรรรถกร จันทศรี
- หัวหน้างานอาคารสถานที่  
นายทวีพร เอมณีโรจน์
- หัวหน้างานประชาสัมพันธ์  
นางจันทนา กู๋เจริญ

- หัวหน้างานวางแผนและงบประมาณ  
นางสาวอัยชกรณ พันธ์จัญญา
- หัวหน้างานความร่วมมือ  
นางสุภาภรณ์ กระตุกฤษ
- หัวหน้างานศูนย์ข้อมูลสารสนเทศ  
นางสาวกอบกาญจน์ ป้านแก้ว
- หัวหน้างานวิจัยและพัฒนา  
นวัตกรรมและสิ่งประดิษฐ์  
นายจิตติ พิทักษา
- หัวหน้างานประกันคุณภาพและมาตรฐานการศึกษา  
นางบุญจรรยา วิกิตพรพงษ์
- หัวหน้างานส่งเสริมผลผลิต  
การค้าและประกอบธุรกิจ  
นางสาวนิศา มานะ

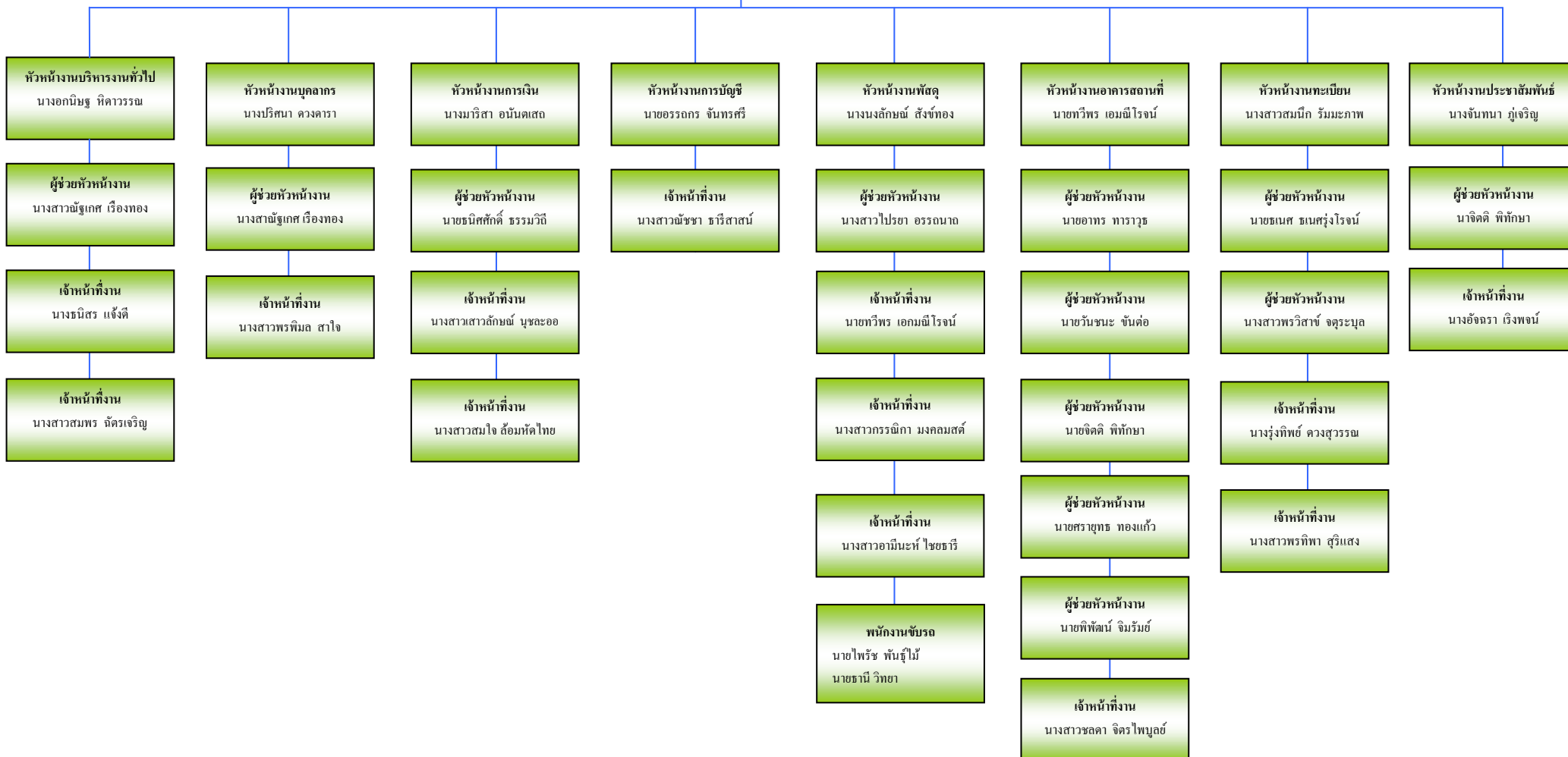
- หัวหน้างานกิจกรรมนักเรียน นักศึกษา  
นางสมสมัย เทพหัสดิน ณ อยุธยา
- หัวหน้างานปกครอง  
นายอาทร ทาราภู
- หัวหน้างานสวัสดิการนักเรียนนักศึกษา  
นางสุลภรณ์ อัมพะลพ
- หัวหน้างานครูที่ปรึกษา  
นางพัชรา ศิริกุลยานนท์
- หัวหน้างานแนะแนวอาชีพและจัดหางาน  
นางสาวอรมณ บุญเชิดฉาย
- หัวหน้างานโครงการพิเศษและบริการชุมชน  
นางสาวอุทัยวรรณ จันทร์มะละ

- หัวหน้างานพัฒนาหลักสูตรการเรียนการสอน  
นางฉัทกาญจน์ การสมสิทธิ์
- หัวหน้างานนวัตกรรมการเรียนการสอน  
นางกัสสร เนียหอม
- หัวหน้างานนวัตกรรมการเรียนการสอน  
นายบ็อมชิต สุขพันธ์
- หัวหน้างานวัดผลและประเมินผล  
นางชมัยพร เจตตกร
- หัวหน้างานเนื้อหาวิชา  
-สามัญญา นางสาวล่อง วังนะสาริกากุล  
-การบัญชี นางจุฑารัตน์ วันละนุน  
-การตลาด นางบุษดี วิเศษ  
-โลจิสติกส์ นางบุษดี วิเศษ  
-เลขานุการ นางมาลี พรหมเจริญ  
-คอมพิวเตอร์ นายอริวัฒน์ เฉลิมกิจ  
-อาหาร นายประสิทธิ์ สารหงส์  
-คหกรรม นายอรุณ ทุมไสว  
-ผ้า นางจรงค์ษ์ วงษ์เจตจันทร์  
-ศิลปะ นายพงษ์รพี จันทร์เหลือง  
-จิตรศิลป์ นายพงษ์รพี จันทร์เหลือง  
-คอมพิวเตอร์ นายพงษ์รพี จันทร์เหลือง  
-โรงแรม นายสัมพันธ์ หลงพิมาย  
-ท่องเที่ยว นายสัมพันธ์ หลงพิมาย

# วิทยาลัยอาชีวศึกษาพระนครศรีอยุธยา

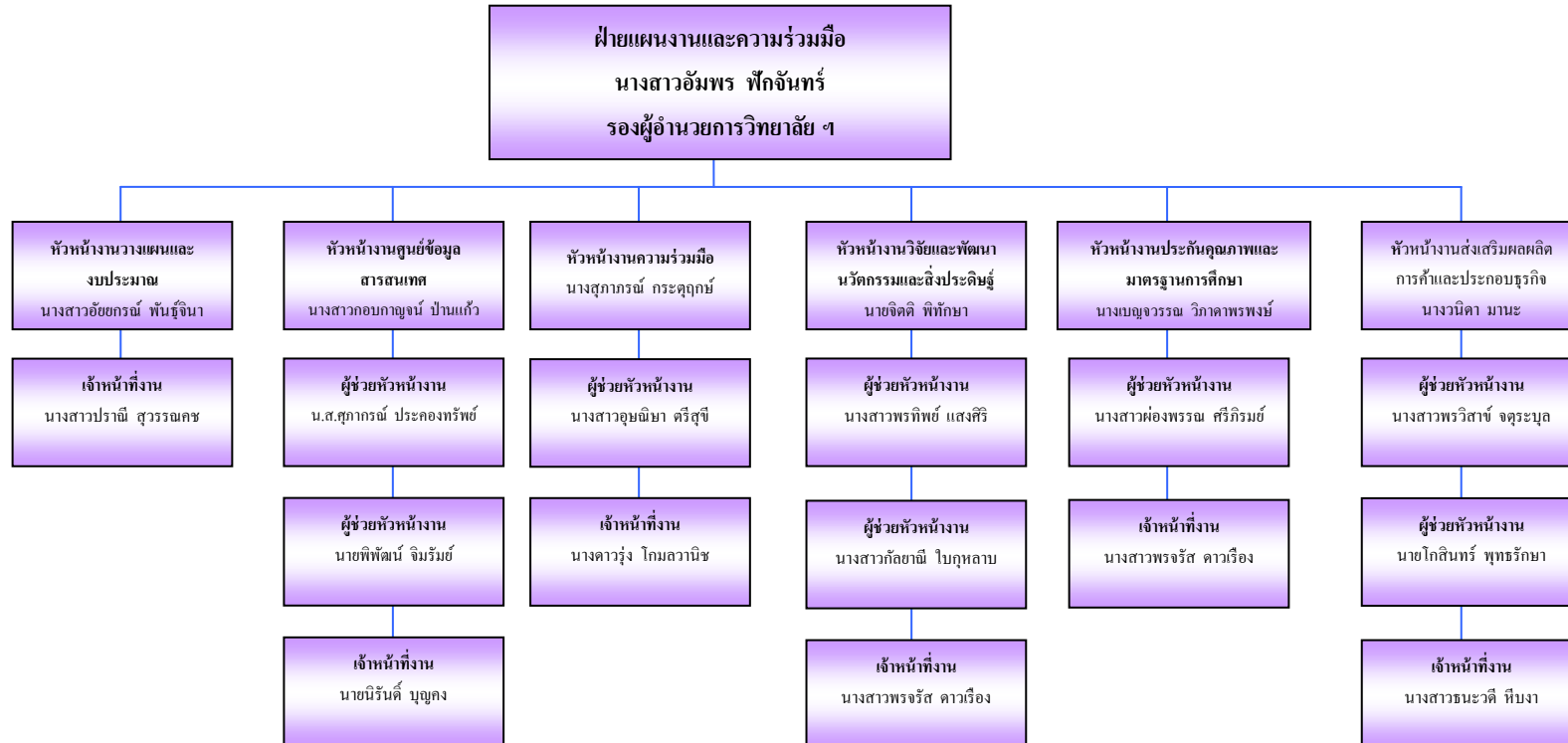
## ฝ่ายบริหารทรัพยากร

ฝ่ายบริหารทรัพยากร  
นางสาวอรนุช แสงสุข  
รองผู้อำนวยการวิทยาลัย ฯ



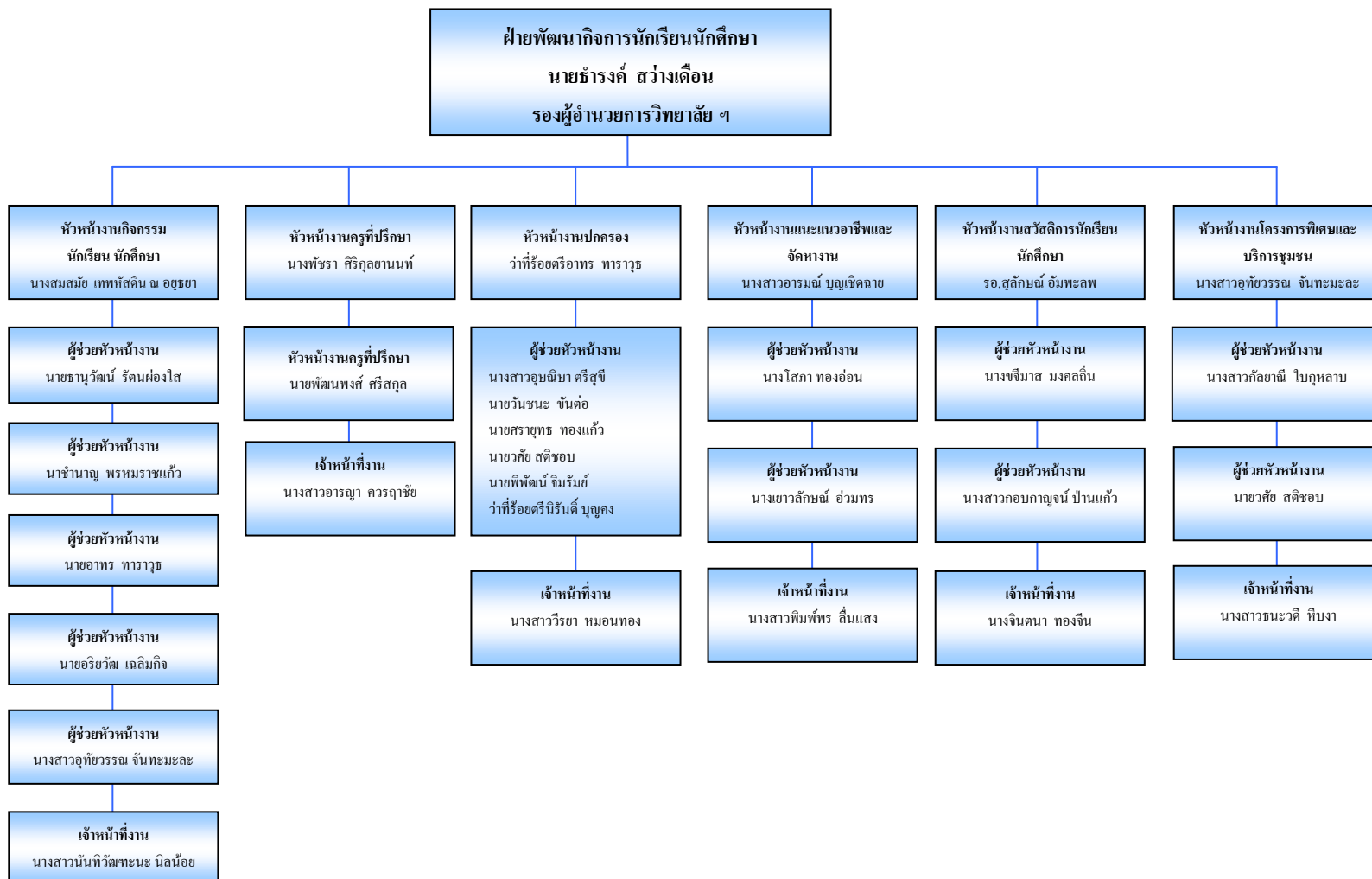
# วิทยาลัยอาชีวศึกษาพระนครศรีอยุธยา

## ฝ่ายแผนงานและความร่วมมือ



# วิทยาลัยอาชีวศึกษาพระนครศรีอยุธยา

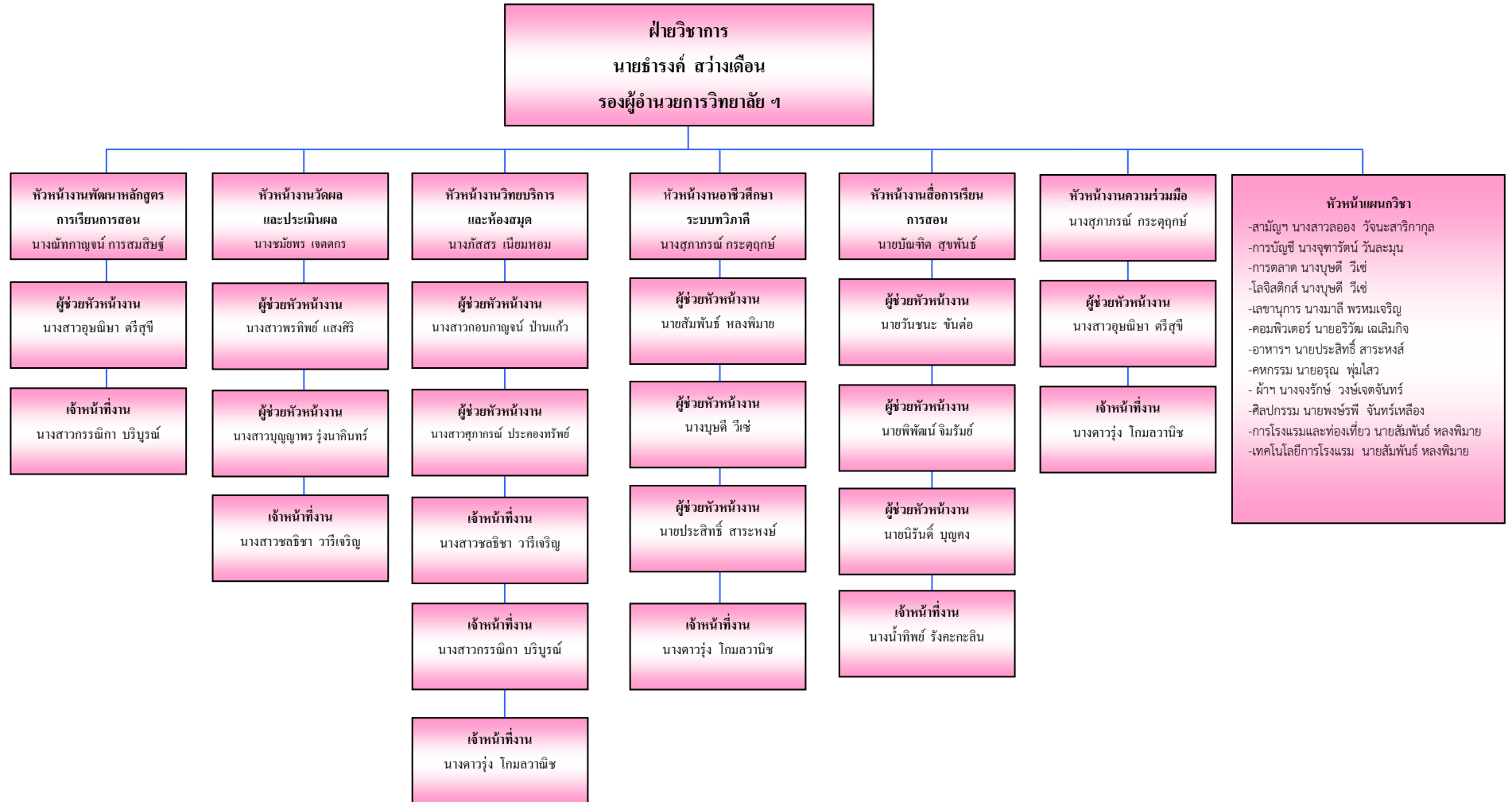
## ฝ่ายกิจการนักเรียน นักศึกษา





# วิทยาลัยอาชีวศึกษาพระนครศรีอยุธยา

## ฝ่ายวิชาการ



วิทยาลัยอาชีวศึกษาพระนครศรีอยุธยา  
รายชื่อข้าราชการครูและบุคลากรทางการศึกษา  
เรื่อง วิทยฐานะข้าราชการครูและบุคลากรทางการศึกษา

ที่	ชื่อ - สกุล	ตำแหน่ง	วิทยฐานะ	หมายเหตุ
1	นางอรสา งามโกมุต	ผู้อำนวยการชำนาญการพิเศษ	คศ.3	
2	นางสาวอัมพร พักจันทร์	รองผู้อำนวยการชำนาญการพิเศษ	คศ.3	
3	นางสาวอรนุช แสงสุข	รองผู้อำนวยการชำนาญการพิเศษ	คศ.3	
4	นางสุภาณี แสงอินทร์	รองผู้อำนวยการชำนาญการพิเศษ	คศ.3	
5	นายธำรงค์ สว่างเดือน	รองผู้อำนวยการชำนาญการ	คศ.2	
6	นางสุนนา ศรีสถิต	ครูชำนาญการ	คศ.2	
7	นายบัณฑิต สุขพันธ์ุ์	ครูชำนาญการ	คศ.2	
8	นางสาวล่อง วัจนะสาริกากุล	ครูชำนาญการ	คศ.2	
9	นายสุเทพ นิติโรจน์	ครูชำนาญการ	คศ.2	
10	นางสุภาภรณ์ กระตุกษั	ครูชำนาญการ	คศ.2	
11	นางมาลี พรหมเจริญ	ครูชำนาญการพิเศษ	คศ.3	
12	นางจุฑารัตน์ พรหมจ้อย	ครูชำนาญการพิเศษ	คศ.3	
13	นายพัฒนพงศ์ ศรีสกุล	ครูชำนาญการพิเศษ	คศ.3	
14	นางสาวนิชา สุกู้อ่อน	ครูชำนาญการ	คศ.2	
15	นายณัฐชานนท์ ภัทรักษ์	ครูชำนาญการ	คศ.2	
16	นางสุกัญญา เดชะคำภู	ครูชำนาญการ	คศ.2	
17	นายกริช ตระการไทย	ครูชำนาญการ	คศ.2	
18	นางจรงค์ วงศ์เจตจันทร์	ครูชำนาญการ	คศ.2	
19	นางกาญจนา วิวัฒนาพรชัย	ครูชำนาญการ	คศ.2	
20	นางเบญจวรรณ พึ่งลัดดา	ครูชำนาญการพิเศษ	คศ.3	
21	นางสาววรรณมา มาลีหวล	ครูชำนาญการ	คศ.2	
22	นายปิยะ ชูถิ่น	ครู	คศ.1	
23	นายชำนาญ พรหมราชแก้ว	ครูชำนาญการ	คศ.2	
24	นางนันทกาญจน์ การสมสิทธิ์	ครูชำนาญการ	คศ.2	
25	นางอกนิษฐา หิตาวรรณ	ครูชำนาญการพิเศษ	คศ.3	
26	นางจันทนา ภูเจริญ	ครูชำนาญการ	คศ.2	
27	นางสมสมัย เทพหัสติน ณ อยุธยา	ครูชำนาญการพิเศษ	คศ.3	

ที่	ชื่อ - สกุล	ตำแหน่ง	วิทยฐานะ	หมายเหตุ
28	นางขจีมาส มงคลถิ่น	ครูชำนาญการพิเศษ	คศ.3	
29	นายอรุณ พุ่มไสว	ครูชำนาญการพิเศษ	คศ.3	
30	นายธเนศ ธเนศรุ่งโรจน์	ครูชำนาญการ	คศ.2	
31	นางสาวสมนึก รั่มมะภาพ	ครูชำนาญการ	คศ.2	
32	นางเบญจวรรณ วิภาดาพรพงษ์	ครูชำนาญการพิเศษ	คศ.3	
33	นางโสภา ทองอ่อน	ครูชำนาญการพิเศษ	คศ.3	
34	นางปริศนา ดวงดารา	ครูชำนาญการพิเศษ	คศ.3	
35	นางพัชรา ศิริกุลยานนท์	ครูชำนาญการพิเศษ	คศ.3	
36	นายธานินทร์ สหรัตนผล	ครูชำนาญการ	คศ.2	
37	นายธานุวัฒน์ รัตนผ่องใส	ครูชำนาญการ	คศ.2	
38	นายประสิทธิ์ สาระหงษ์	ครูชำนาญการ	คศ.2	
39	นางจริยา รอดจันทร์	ครูชำนาญการพิเศษ	คศ.3	
40	นายพงษ์รพี จันทร์เหลือง	ครูชำนาญการ	คศ.2	
41	นางเยาวลักษณ์ อ่วมทร	ครูชำนาญการพิเศษ	คศ.3	
42	นางมาริสา อนันตเสถ	ครูชำนาญการ	คศ.2	
43	นางบุษดี วิเซ่	ครูชำนาญการ	คศ.2	
44	ร.อ.หญิง สุกัญจน์ อัมพะลพ	ครูชำนาญการพิเศษ	คศ.3	
45	นางสาวกอบกาญจน์ ปานแก้ว	ครูชำนาญการ	คศ.2	
46	นางศรินธร อันสวน	ครูชำนาญการ	คศ.2	
47	นางภัสสร เนียมหอม	ครูชำนาญการ	คศ.2	
48	นายจิรศักดิ์ หมุนขำ	ครูชำนาญการ	คศ.2	
49	นางสุนิตยา สุขีลักษณ์	ครูชำนาญการพิเศษ	คศ.3	
50	นางชัมย์พร เจตตกร	ครูชำนาญการพิเศษ	คศ.3	
51	นางสาวอุษณิษา ตริสุชี	ครู	คศ.1	
52	นางสาวอัญชลี สว่างกิจ	ครูชำนาญการ	คศ.2	
53	นายทวีพร เอกมณีโจน	ครู	คศ.1	
54	นางสาววนิดา มานะ	ครู	คศ.1	
55	นางสาวพรทิพย์ แสงศิริ	ครูผู้ช่วย	-	
56	นายเชิดชาย ชัยภานุเกียรติ	ข้าราชการพลเรือน	-	

ที่	ชื่อ - สกุล	ตำแหน่ง	วิทยฐานะ	หมายเหตุ
57	นางสาวณัฐเกศ เรืองทอง	ครูผู้ช่วย	-	
58	นายสัมพันธ์ หลงพิมาย	ครู	คศ.1	
59	นายอริยวัฒน์ เฉลิมกิจ	ครู	คศ.1	
60	นางสาวอารมณี บุญเชิดฉาย	ครูผู้ช่วย	-	
61	นางนงลักษณ์ สังข์ทอง	ครู	คศ.1	
62	นางสาวอัยยกรณีย์ พันธุ์จินา	ครูผู้ช่วย	-	
63	นางสาวไปรยา อรรถนาค	ครูผู้ช่วย	-	
64	นายอรรถกร จันทร์ตรี	ครูชำนาญการ	คศ.2	
65	นายธนศศักดิ์ ธรรมวิฐี	ครู	คศ.1	
66	นางสาวผ่องพรรณ ศรีภิรมย์	ครูผู้ช่วย	-	
67	นายวันชนะ ชันต่อ	ครูผู้ช่วย	-	
68	นางสาวศุภากรณีย์ ประคองทรัพย์	ครูชำนาญการ	คศ.2	
69	นางสาวพรวิสาข์ จตุระบุล	ครู	คศ.1	
70	ว่าที่ร้อยตรีอาทร ทาราวุธ	ครู	คศ.1	