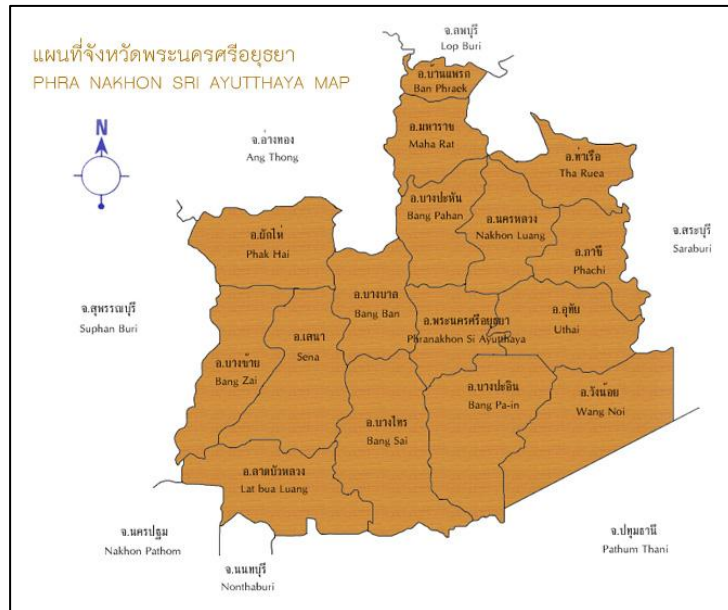




ข้อมูลด้านจังหวัด

วิทยาลัยอัสสัมชัญศึกษาพระนครศรีอยุธยา

จังหวัดพระนครศรีอยุธยา



จังหวัดพระนครศรีอยุธยา ตั้งอยู่บริเวณที่ราบลุ่มภาคกลางตอนล่างของประเทศ ห่างจาก กรุงเทพมหานคร ทางถนนสายเอเชีย ประมาณ 75 กิโลเมตร ทางรถไฟประมาณ 72 กิโลเมตร และทาง เรือประมาณ 137 กิโลเมตร มีเนื้อที่ประมาณ 2,556.64 ตารางกิโลเมตร หรือ 1,579,900 ไร่ นับว่าเป็น จังหวัดที่มีขนาดใหญ่เป็นอันดับที่ 63 ของประเทศไทย และ เป็นอันดับที่ 11 ของจังหวัดในภาคกลาง ลักษณะภูมิประเทศ เป็นที่ราบลุ่มน้ำท่วมถึง พื้นที่ส่วนใหญ่เป็นทุ่งนา ไม่มีภูเขา ไม่มีป่าไม้ มีแม่น้ำไหล ผ่าน 4 สาย ได้แก่ แม่น้ำเจ้าพระยา แม่น้ำป่าสัก แม่น้ำลพบุรีและแม่น้ำน้อย รวมความยาวประมาณ 200 กิโลเมตร มีลำคลอง ใหญ่ น้อย ประมาณ 1,254 คลอง เชื่อมต่อกับแม่น้ำเกือบทั่วบริเวณพื้นที่ **คำขวัญประจำจังหวัด** ราชธานีเก่า อู่ข้าวอู่น้ำ เลิศล้ำกานท์กวี คนดีศรีอยุธยา เลอคุณค่ามรดกโลก **อาณาเขตจังหวัดพระนครศรีอยุธยามีอาณาเขตติดต่อกับจังหวัดใกล้เคียง ดังนี้**

- ทิศเหนือ ติดต่อกับ จังหวัดอ่างทอง และ จังหวัดลพบุรี
- ทิศใต้ ติดต่อกับ จังหวัดนครปฐม จังหวัดนนทบุรีและจังหวัดปทุมธานี
- ทิศตะวันออก ติดต่อกับ จังหวัดสระบุรี
- ทิศตะวันตก ติดต่อกับ จังหวัดสุพรรณบุรี

ตราประจำจังหวัดพระนครศรีอยุธยา



ในปีพุทธศักราช 1893 สมเด็จพระรามาธิบดีที่ 1 (พระเจ้าอยู่หัว) ทรงย้ายพระนครมาสร้างเมืองใหม่ ทรงเห็นว่าตำบลหนองโสนอยู่ในชัยภูมิที่เหมาะสม เพราะมีน้ำล้อมรอบ จึงทรงกะเขตปกครองวัตรฉัตร ธง ตั้งศาลเพียงตา ซี่พ้อพราหมณ์ได้ฤกษ์กระทำพิธีกลบบาตสุเมพลิง (ชื่อพิธีอย่างหนึ่ง ทำเพื่อแก้เสนียด) แล้วให้พนักงานขุดดินทั่วบริเวณ เพื่อสร้างพระราชวัง เมื่อขุดมาได้ถึงบริเวณต้นหมัน พนักงานพบสังข์ ทักษิณาวัตรสีขาวบริสุทธิ์ 1 ขอน พระเจ้าอยู่หัวทรงโสมนัสในศุภนิมิตรนั้นยิ่งนัก จึงทรงโปรดให้สร้างปราสาทน้อยขึ้นเป็นที่ประดิษฐานสังข์ดังกล่าว ทางราชการจึงถือว่า "สังข์" ซึ่งประดิษฐานบนพานทอง ภายในปราสาทใต้ต้นหมัน เป็นตราประจำจังหวัดพระนครศรีอยุธยา (จากหนังสือ "กรุงศรีอยุธยา ราชธานีไทย")

ธงประจำจังหวัดพระนครศรีอยุธยา



ธงประจำจังหวัดฯ มีลักษณะเป็นรูปสี่เหลี่ยมผืนผ้า แบ่งออกเป็น 3 แถบเท่า ๆ กัน มี 2 สี โดยมีสีฟ้าอยู่ตรงกลางขนาดด้วยสีน้ำเงินซึ่งเป็นสีประจำภาค 1 ทั้งสองข้าง กลางธงแถบสีฟ้ามีตราประจำจังหวัดพระนครศรีอยุธยา เป็นรูปปราสาทสังข์ทักษิณาวัตรใต้ต้นหมันใต้รูปปราสาทมีคำว่า “อยุธยา” คั่นธงมีแถบสีเหลืองและสีฟ้า 2 แถบ

ต้นไม้ประจำจังหวัดพระนครศรีอยุธยา



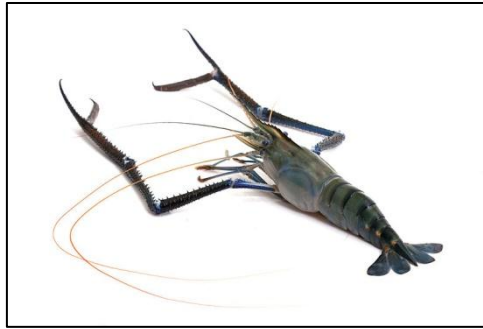
ต้นหมันเป็นพันธุ์ไม้ตระกูล Boraginaceae เป็นต้นไม้ขนาดปานกลาง สูงราว 60 ฟุต ลำต้นลักษณะคล้ายกระบองเนื้อไม้สีเทาปนสีน้ำตาล มีความแข็งปานกลางเปลือกหนาประมาณ 1/2 นิ้ว สีเทาปนน้ำตาล ซึ่งมีรอยแตกยาวไปตามลำต้น ใบยาวประมาณ 5 นิ้ว กว้างประมาณ 3 นิ้ว เป็นรูปไข่โคนใบคล้ายรูปหัวใจ ดอกสีขาว ผลเป็นพวงสีเขียวเมื่อสุก ต้นหมันชอบขึ้นในป่าทั่วไปในภาคเหนือ ภาคกลางและภาคตะวันออกเฉียงเหนือ ไม้ประเภทนี้ปกติไม่นิยมใช้ประโยชน์ ต้นหมันเป็นต้นไม้ประจำจังหวัดพระนครศรีอยุธยาเพราะในประวัติศาสตร์ เมื่อพระเจ้าอู่ทองย้ายเมืองมาตั้งที่ตำบลหนองโสน ได้ขุดพบสังข์ทักษิณาวัตร 1 ขอนอยู่ที่ต้นหมันอันเป็นสัญลักษณ์ประจำจังหวัด

ดอกไม้ประจำจังหวัดพระนครศรีอยุธยา



ดอกโสนเป็นต้นไม้ในตระกูล Leguminosae เป็นไม้ล้มลุก (Shrub) เนื้ออ่อนโตเร็ว ลำต้นอวบ ปลูกและขึ้นเองตามแม่น้ำลำคลองหนองบึงทั่วไปในภาคกลาง ดอกสีเหลืองออกเป็นช่อห้อยและเหลืองอร่ามคล้ายทองไปทั่วแห่ง ใช้รับประทานเป็นอาหารได้ เมื่อพ.ศ.1893 พระเจ้าอู่ทองทรงตั้งเมืองขึ้นใหม่ที่ตำบลเรียงเหล็ก ทรงเลือกชัยภูมิที่จะตั้งพระราชวังทรงเห็นว่าที่ตำบลหนองโสนเหมาะสม เพราะมีต้นโสนมากดอกโสนออกดอกเหลืองอร่ามคล้ายทองคำสะพรั่งตาดังนั้นดอกโสนจึงถือได้ว่าเป็นดอกไม้ประจำจังหวัดพระนครศรีอยุธยา

สัตว์น้ำประจำจังหวัดพระนครศรีอยุธยา

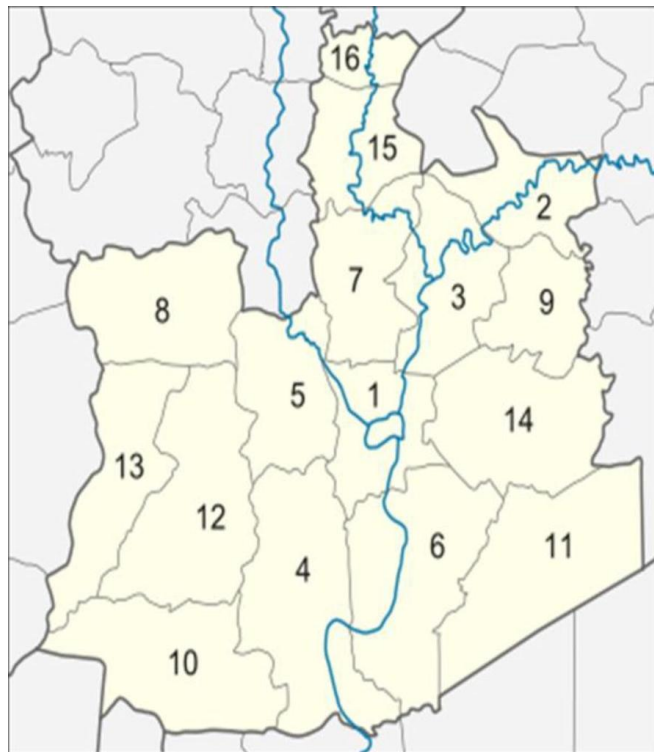


สัตว์น้ำประจำจังหวัดฯ คือ กุ้งก้ามกรามหรือกุ้งสมเด็จ (Macrobrachium rosenbergii)

การแบ่งเขตการปกครองในปัจจุบัน

จังหวัดพระนครศรีอยุธยามีอำเภอทั้งหมด 16 อำเภอ ได้แก่

1. อำเภอพระนครศรีอยุธยา
2. อำเภอบางบาล
3. อำเภอบางปะอิน
4. อำเภอบางปะหัน
5. อำเภอผักไห่
6. อำเภอภาชี
7. อำเภอลาดบัวหลวง
8. อำเภอวังน้อย
9. อำเภอเสนา
10. อำเภอบางซ้าย
11. อำเภออุทัย
12. อำเภอพระราช
13. อำเภอบ้านแพรก
- 14.
- 15.
- 16.





งานศูนย์ข้อมูลสารสนเทศ ฝ่ายแผนงานและความร่วมมือ



